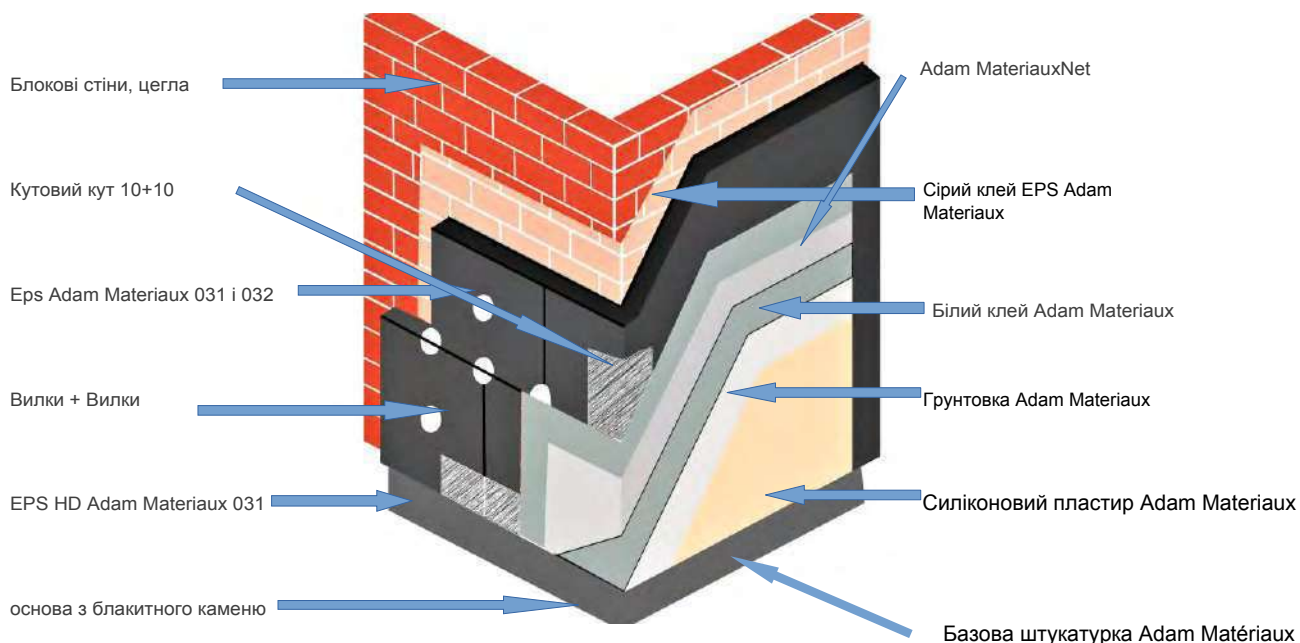


Тема: Впровадження матеріалів, що складають фасадну та штукатурну систему Adam Matériaux

Ця версія технічної ноти Adam Matériaux від 01.05.2025 замінює всі попередні версії. ETICS = Зовнішні теплоізоляційні композитні системи зі штукатуркою, що включають фасадну та штукатурну систему Adam Matériaux ETICS.

Вступ: Наша фасадна та штукатурна система Adam Matériaux ETICS призначена для утеплення та штукатурення як старих, так і нових фасадів і стін. Застосовуючи фасадну та штукатурну систему Adam Matériaux ETICS до ваших фасадів і стін, ви прикрасите їх, зупините проникнення дощової води та значно покращите сертифікат енергоефективності утеплених та оштукатурених фасадів і стін.



Початковий кутовий комплекс з ALU LO-AL або початковий кутовий комплекс з PBX LW206 / LW-L / LZ23

.Клас реакції на вогонь = B-S1, до

Товщина ізоляції з пінополістиролу високої щільності (HD) для фасадних матеріалів Adam = Пінополістирол з пазом і шпунтом від 20 до 300 мм

Товщина ізоляції з пінополістиролу з прямим краєм для фасадних матеріалів Adam = Пінополістирол з прямим краєм від 20 до 300 мм

Значення лямбда (Y) ізоляції з пінополістиролу Adam Materials = Графітовий пінополістирол (сірий) 0,032 та 0,031

Товщина системи матеріалів Adam (клей + армуюча сітка + штукатурка) = від 4 до 5 мм

Дійсно, після утеплення (товщина утеплення визначається в кожному конкретному випадку з домовласником) та нанесення штукатурки на свій будинок, домовласник безпосередньо заощадить на витратах на опалення в холодні періоди та на охолодження (кондиціонування повітря) в теплі періоди. Чим більша товщина встановленої ізоляції та чим нижче її значення лямбда (Y), тим більша економія енергії від утеплених фасадів.

Тому оберіть максимально товсту ізоляцію, враховуючи конкретні характеристики фасаду, який потрібно утеплити, такі як розташування вікон та підвіконь, водостічних труб та жолобів, звисів даху, спільних стін, тротуарів тощо.

Щодо енергетичних потреб кожного будинку, жоден домовласник чи орендар у Європі тепер не може стверджувати, що ігнорує сертифікат енергоефективності будинку, в якому він живе, орендує або має намір продати. Дійсно, сертифікат енергоефективності для кожного будинку, відомий у Бельгії як РЕВ (Енергоефективність будівель), а у Франції як DPE (Діагноз енергоефективності), став значним фактором продажу та оренди та сильно впливає на ціну продажу та оренди будинків по всій Європі. Тому роботи з утеплення та штукатурення від Adam Matériaux не тільки прикрасять нерухомість, зупинять протікання дощової води, але й, перш за все, покращать сертифікат енергоефективності кожного будинку та, таким чином, значно підвищать його ціну продажу або оренди.

Крім того, фасади, утеплені фасадною та штукатурною системою Adam Matériaux ETICS, забезпечують високий рівень комфорту для мешканців утепленого будинку, забезпечуючи стабільнішу температуру та запобігаючи утворенню холодних ділянок всередині, на відміну від фасадів, не утеплених фасадною та штукатурною системою Adam Matériaux ETICS. Залежно від європейської адреси будинку, що утеплюється фасадною та штукатурною системою Adam Matériaux ETICS, доступні численні муніципальні, регіональні та національні гранти.

Вся інформація та деталі щодо наших різноманітних фасадних та штукатурних систем Adam Matériaux ETICS, такі як ціни, наявність на складі, фотографії, відео та технічні паспорти, завжди доступні на сайті [adammatériaux.be](http://adammatériaux.be).

Всю інформацію щодо встановлення продуктів у фасадній та штукатурній системі Adam Matériaux Etics також можна отримати, звернувшись до NIT 257, NIT 274 та NIT 279 технічного та науково-будівельного центру "Buildwise" ([www.buildwise.be](http://www.buildwise.be)).

Вся фасадна та штукатурна система Adam Matériaux має маркування CE.

У резюме 17 NIT на 25 сторінках підсумовано основні моменти фасадних та штукатурних робіт.



Гарантія якості виробництва ЄЕС, а також гарантована бельгійською сертифікацією ATG 3119, а також французькою сертифікацією ACERMI 22/271/1571

## **ЗМІСТ**

1. Загальні рекомендації щодо фасадної та штукатурної системи Adam Matériaux ETICS, сторінки 7–9
2. Сертифікації ATG та ACERMI для фасадної та штукатурної системи Adam Matériaux ETICS, сторінка 10
3. Захисні заходи, які необхідно встановити перед початком робіт з фасаду та штукатурки сторінки 11 та 12
4. Початок робіт з фасаду системою фасаду та штукатурки Adam Matériaux сторінки 12–17
  - 4.1. Від'їзд від фасадів зі стартовим комплексом в ALU LO-AL сторінки 13 та 14
  - 4.2. Виїзд з фасадів зі стартовим комплектом ПВХ, сторінки з 15 по 17
5. Ріжучі інструменти для різання ізоляції з пінополістиролу Adam Matériaux, сторінка 18
6. Встановлення ізольованої чорнової підлоги з ізоляцією з пінополістиролу високої якості HD EPS Adam Matériaux, сторінки 19-23
7. Склеювання HD EPS Adam Matériaux, сторінки 24-27
8. Встановлення анкерів для кріплення HD EPS Adam Matériaux, сторінки 27-32
  - 8.1. Вибір довжини анкера для кріплення EPS HD Адам Матьоріо сторінка 2 8
  - 8.2. Анкери для використання на нових та непошкоджених фасадах сторінка 29
  - 8.3. Анкери для використання на фасадах з теракотових блоків та пошкоджених фасадах сторінка 29
  - 8.4. Система анкерного кріплення для кріплення Adam Matériaux HD EPS до дерев'яних фасадів сторінки 30 та 31
  - 8.5. Використання помаранчевого різачка та заглушок EPS для закриття анкерів сторінки 31 та 32

9. Оштукатурювання Adam Matériaux HD EPS та встановлення армуючої сітки Adam Matériaux (сторінки 33 та 34)
10. Встановлення кутника LS-VH з армуючою сіткою до рам перед початком встановлення ізоляції Adam Matériaux EPS (сторінки 34-37)
11. Встановлення попередньо стиснутої герметизуючої стрічки TP600 (комприбанд) на нерухомих рамах поруч з кутниками LS-VH 06 (сторінки 37-38)
12. Встановлення Adam Matériaux EPS 032 або 031, починаючи або з кутника ALU LO-AL, або з ПВХ (як для HD EPS) (сторінки 40 та 41)
13. Дані, товщина, упаковка та розміри Adam Matériaux EPS 031 та 032, сторінки 41 та 42
14. Приклеювання Adam Matériaux EPS до фасадів, сторінки 43–46
15. Збереження вирівнювання Adam Matériaux EPS навіть на нерівних фасадах, сторінки 47 та 48
16. Підключення фасадної та штукатурної системи Adam Matériaux EPS до фронтоного кінця похилого даху та до верхніх профілів фасаду, сторінки 49 та 50
17. Протипожежний бар'єр під час встановлення фасадної системи Adam Matériaux EPS, сторінка 50
18. Встановлення алюмінієвих або блакитних підвіконь на фасадній системі Adam Matériaux EPS, сторінки 51–54
19. Встановлення кутових планок LA-R у кутах вікон та дверей на фасадній системі Adam Matériaux EPS, сторінки 55 та 56
20. Анкерування фасадної системи Adam Matériaux EPS, сторінки 56–58
21. Встановлення різних кутових кронштейнів та блоків, передбачених фасадною та штукатурною системою Adam Matériaux EPS, сторінки 58–70
  - 21.1.1 Монтаж кутової планки LK PVC Premium довжиною 2,5 метра для вікон, дверей та фасадних кутів з армуючою сіткою 10x10 см на пінополістиролі Adam Matériaux, сторінки 58-60

21.1.2 Монтаж кутової планки з ПВХ LK-VH довжиною 2,5 метра для вікон, дверей та фасадних кутів з армуючою сіткою та напрямною для нанесення клею та штукатурки без переливу сторінка 61

21.2. Монтаж кутового профілю LTD "Балкон" довжиною 2,5 метра з підводкою та армуючою сіткою 10x10 см на пінополістирол Adam Matériaux, сторінки 61 та 62

21.3. Встановлення 2-метрового кутника LC-L з арматурною сіткою 10 см на EPS Adam Matériaux, сторінки 62-64

21.4. Встановлення кутника розширення PVC LD-LS на 90° або 180° на EPS Adam Matériaux, сторінки 64 та 65

21.5. Встановлення монтажних блоків перед штукатуркою фасадних панелей EPS (Adam Matériaux) для встановлення світильників, сигналізації, кранів, водостічних труб, віконниць, перил, тентів та пандусів (сторінки 65-70)

21.5.1 Спіралі для дуже легких навантажень, сторінка 66

21.5.2 Блоки Variq або Varig для легких та середніх навантажень, сторінки 66 та 67

21.5.3 Блоки UMP для важких навантажень, сторінки 67 та 68

21.5.4 Блоки TRA-WIK-PU для важких кутових навантажень, сторінки 68 та 69

21.6. Встановлення кронштейнів для кріплення електричних розеток перед оштукатурюванням панелей з пінополістиролу. для фасадів Adam Materiaux, сторінки 69 та 70

## 22. Штукатурка фасадних EPS Adam Materiaux, сторінки 70–78

22.1. Перевірки, які необхідно виконати перед покриттям пінополістиролу Adam Matériaux, сторінки 70–75

22.2. Покриття фасадних панелей Adam Matériaux EPS сіро-білим клеєм Adam Matériaux сторінки 75–78

- 22.3. Перевірка рівності та висихання сірого або білого клею (Adam Materiaux, сторінки 78 та 79)
23. Нанесення ґрунтовки, штукатурки та силіконових фарб Adam Matériaux *сторінки 79–84*
- 23.1. Застосування букваря Adam Materiaux сторінки 80-81
- 23.2. Нанесення силіконової штукатурки Adam Matériaux стор. 82-83
- 23.3. Нанесення силіконової фарби Adam Matériaux стор. 84
24. Карта з 274 кольорів ґрунтовок, штукатурок та силіконових фарб від Adam Matériaux, сторінки 85 та 86.
25. Встановлення основи з блакитного каменю або з текстурованою штукатуркою від Adam Matériaux внизу фасадів, сторінки 86–89.
- 25.1. Встановлення основи фасаду з блакитного каменю, сторінка 87
- 25.2. Встановлення основи зі штукатуркою "M" Adam Materiaux и для основи, сторінки 88 та 89
26. Карта 56 кольорів структурованої базової штукатурки Adam Matériaux, сторінки 89 та 90
27. Завершення фасадних та штукатурних робіт, Adam Matériaux, сторінки 90 та 91
28. Ландшафтний дизайн навколо утеплених фасадів, сторінки 91 та 92
29. Відстеження використаних продуктів Adam Matériaux, сторінки 92 та 93
30. Технічне обслуговування та проблеми із системою ETICS для фасадів та штукатурки, Adam Matériaux, сторінки 94–96
- 30.1 Засіб для очищення та обробки від водоростей для оштукатурених фасадів, Adam Matériaux (фунгіцид), сторінки 95 та 96
31. Вигляд готового фасаду та допуски для оштукатурених робіт, Adam Matériaux, сторінка 96

## **1. Загальні рекомендації щодо фасадної та штукатурної системи Adam Matériaux (ETICS)**

- Фасадна та штукатурна система Adam Matériaux ETICS підходить для фасадів, які облицьовуються утеплювачем Adam Matériaux EPS, після чого штукатурка Adam Matériaux оброблюється штукатуркою.
- Фасадна та штукатурна система Adam Matériaux ETICS підходить як для нового будівництва, так і для реконструкційних проектів
- Фасадну та штукатурну систему Adam Matériaux ETICS необхідно встановлювати щонайменше на 30 см вище рівня землі. Тому обов'язково починати утеплення фасаду з Adam Matériaux HD (високої щільності) EPS на мінімальній висоті 30 см.
- Обов'язково не змішуйте фасадну та штукатурну систему Adam Matériaux ETICS з іншими брендами ізоляційних фасадних систем з гарантійних причин. Змішування фасадних утеплювальних систем автоматично анулює всі гарантії виробника для клієнта та власника будівлі.
- Температура навколишнього середовища під час усіх монтажних робіт системи Adam Matériaux повинна бути від 5°C до 30°C, вдень і вночі. Не працюйте поза цими температурними діапазонами.
- Рекомендується визначити всі технічні деталі фасадних робіт з клієнтом до їх початку. Ці деталі включають товщину та вибір ізоляційних матеріалів, бажані теплові характеристики, товщину ізоляції Adam Matériaux EPS HD для фундаменту, оздоблення, з'єднання, розмір та колір заповнювача штукатурки, різні з'єднання даху та зvisи водостічних жолобів, з'єднання з іншими фасадами, заміну віконних рам перед початком робіт, а також електромонтажні роботи, які будуть виконані на фасадах, що підлягають утепленню, такі як встановлення освітлювальних приладів, камер та сигналізації, а також встановлення зовнішніх кранів.
- Рекомендується перевірити стійкість існуючих фасадів, що підлягають утепленню, до початку фасадних та штукатурних робіт Adam Matériaux, можливо, за допомогою інженерного дослідження. Також важливо переконатися, що клієнт належним чином врахував питання управління водяною парою та герметичність, наприклад, за допомогою спеціалізованої інженерної фірми, особливо коли йдеться про дерев'яну конструкцію (дерев'яний каркасний будинок, дерев'яне шале, опорні панелі тощо).

- Під час встановлення фасадної та штукатурної системи Adam Matériaux ETICS на дерев'яний каркас вміст вологи має становити максимум 18%.
- Якщо фасади нерівні до початку робіт з фасадної та штукатурної обробки Adam Matériaux, рекомендується провести дуже точну оцінку з клієнтом. За необхідності, перед початком робіт з фасадної та штукатурної обробки Adam Matériaux слід вжити коригувальних заходів, можливо, шляхом нанесення вирівнюючого шару з іншим типом ізоляції та/або відповідного цементного матеріалу. У будь-якому випадку, рівність фасадів повинна відповідати стандартам NBN EN 13670 та NBN 15-400.
- Фасадну та штукатурну систему Adam Matériaux ETICS не можна встановлювати на фасад з тріщинами або нерівностями, а також на стіну, що перевищує допустимі відхилення 15 мм на 2 метри (див. Buildwise NIT 257, сторінки 45-50).
- Для старих фасадів рекомендується мити зовнішні поверхні під тиском перед нанесенням фасадної та штукатурної обробки Adam Matériaux.
- Якщо на фасадах є цемент, штукатурка, вапно або фарба, їх обов'язково потрібно видалити механічно перед початком робіт
- Якщо на фасадах є фарба, обов'язково потрібно обробити піскоструминним або шліфувальним апаратом щонайменше 60% поверхні, а потім промити під тиском. Жодна ґрунтовка не замінить піскоструминного або шліфувального очищення фасадів.
- Обов'язково закріпити ізоляцію Adam Matériaux EPS до існуючих фасадів.
- У разі підйому вологи, контактної вологи, появи моху, водоростей або висолів на фасадах, обов'язково зверніться до фахівця для усунення основних причин та дочекайтеся висихання або повного зникнення проблем перед встановленням ізоляційних панелей Adam Matériaux EPS.
- Внутрішні штукатурні та стяжні роботи повинні бути завершені та повністю висохли перед початком фасадних та штукатурних робіт Adam Matériaux. Ці штукатурні та стяжні роботи повинні бути виконані щонайменше за чотири місяці до ізоляційних робіт на ваших фасадах.
- Рекомендується зняти жалюзі, віконниці, навіси, електричні кабелі, зовнішні крани тощо перед початком робіт з фасаду та штукатурки Adam Matériaux, а також запланувати встановлення нових після робіт з фасаду та штукатурки Adam Matériaux. Дійсно, залишати старі жалюзі, віконниці та навіси з ізоляцією навколо них неестетично та створює численні теплові містки.
- Після склеювання панелей Adam Matériaux EPS необхідно встановити кронштейни VARIQ та UMP для закріплення нових жалюзі, віконниць, навісів, освітлення, кранів тощо після робіт з фасаду та штукатурки Adam Matériaux.
- Рекомендується захищати матеріали від дощу, морозу та сонця протягом усього періоду робіт з фасаду та штукатурки Adam Matériaux.



### **Попередньо стиснута герметизуюча стрічка (комприбанд) Ilmod TP600**



- Забезпечує водонепроникність фасадної та штукатурної системи Adam Matériaux Etics у місцях з'єднання з іншими матеріалами, що не належать до системи Adam Matériaux Etics.
  - Це попередньо стиснута герметична стрічка, стійка до зливових дощів до 600 Па, яка має використовуватися для герметизації з'єднань системи Adam Matériaux Etics з іншими частинами будівлі (такими як вікна, двері, підвіконня, дахи, перемички тощо).
  - Компресійна стрічка Ilmod TP600 використовується для забезпечення водонепроникності системи Adam Matériaux Etics у місцях з'єднання з іншими матеріалами.
  - Доступна шириною 25 мм та ефективною товщиною від 10 до 22 мм.
- Обов'язково встановлюйте з'єднання compribande Ilmod TP600:
- Між ізоляцією Adam Matériaux HD EPS та стартовою алюмінієвою або ПВХ-смугою.
  - Між ізоляцією Adam Matériaux HD EPS та стартовою алюмінієвою або ПВХ-смугою для плоских дахів, скатних дахів, а також для з'єднань балконів і терас.
- Між ізоляцією Adam Matériaux EPS та фасадом навколо віконних рам перед кутовим кронштейном LS-VH06 з боку ізоляції.
- Під підвіконням.
  - З боків підвіконня.
  - Навколо кронштейнів VARIQ, VARIR, UMP тощо.
  - Між ізоляцією Adam Matériaux EPS та верхньою частиною фасадів, такою як дерево, бетон, ПВХ тощо.
  - Навколо будь-якого елемента, що не є частиною системи Adam Matériaux Etics.
  - Між ізоляцією Adam Matériaux EPS та частинами будівлі, які не підлягають утепленню.
  - Між ізоляцією Adam Matériaux EPS та краями даху й обшивкою стін.
  - Між ізоляцією Adam Matériaux EPS та отворами для проходок і кріпленнями.

## **2. Сертифікати ATG та ACERMI щодо системи**

### **Adam Matériaux фасадна етика та штукатурка**

#### **-ATG 3119 Adam Matériaux стосується наступних виробів, що встановлюються на фасади з цегли, бетонних блоків та теракотових блоків**

- EPS Adam Matériaux 0.031 та EPS Adam Matériaux 0.032
- ПВХ-кутники LW206, LW-L та LZ23
- ПВХ-кутовий скошений кут LK + кутовий скошений кут з напрямною LK-VH
- Гнучкий кутовий скошений кут LK-KL
- Підводний край LTD
- З'єднувальний кутовий скошений кут для підвіконня LX-LPE
- З'єднувальний кутовий скошений кут для бокового підвіконня LX-SPP
- Кутовий скошений кут для штукатурки LS-VH 06
- Кутовий скошений кут для штукатурки LC-L
- Кутовий скошений кут LA-R
- Розширювальний кутовий скошений кут 180° LD-LS
- Розширювальний кутовий скошений кут 90° LD-LS
- Сірий клей для склеювання та штукатурення EPS Adam Matériaux
- Дюбелі Koelner KI-10
- Дюбелі Wkret-Met LMX-10
- Анкери Wkret-Met Eco-Drive
- Композитний матеріал Illbruck Illmo 600 Газа
- Фасадна армуюча сітка Adam Matériaux 145 г
- Adam Matériaux Грунтовка для штукатурки
- Силіконово-акрилова штукатурка Adam Matériaux

#### **Рекомендації:**

- Гарантія Adam Matériaux ATG 3119 не поширюється на роботи з дерев'яними або металевими фасадами.

- Щоб скористатися гарантією Adam Matériaux ATG 3119, заборонено змішувати фасадні та штукатурні вироби Adam Matériaux з виробами інших брендів.

- Щоб скористатися гарантією Adam Matériaux ATG 3119, обов'язково дотримуватися вимог гарантії Adam Matériaux ATG 3119 та цієї технічної примітки Adam Matériaux.

#### **-Французький сертифікат ACERMI 22/271/1571 стосується ізоляції EPS 031 Adam Matériaux.**

### **3. Захисні заходи, які необхідно встановити перед початком фасадних робіт**

Захистіть підлоги, вікна, двері, пороги... перед початком роботи

Захисна пластикова плівка для підлоги, низьких стін  
тощо (Visqueen):



Самоклеючий синій пластик для захисту шасі:



48-міліметрова помаранчева стрічка для захисту шасі:



Закріпіть риштування за допомогою рим-болтів:



Захистіть свої фасади, що підлягають утепленню та оштукатурюванню, від негоди за допомогою брезенту з поліетилену або захисних сіток: встановлення брезенту з поліетилену та захисних сіток забезпечує ефективний захист від вітру, дощу, холоду, сонця та спеки... і зменшує ризики «переробки» під час нанесення штукатурки, тим самим гарантуючи вашим клієнтам якісні фасадні та штукатурні роботи.

ПЕ брезенти:



Захисні сітки:



**Всі ці захисні заходи перед фасадними та штукатурними роботами від Adam Matériaux гарантують максимально позитивні відгуки від ваших клієнтів.**

#### **4. Виїзд з фасадів фасадної системи та штукатурних робіт Адамом Матеріо**

Обов'язково встановлюйте стартовий кутник на висоті щонайменше 5 мм над землею у фасадній та штукатурній системі Adam Matériaux ETICS, незалежно від покриття підлоги, а також на початку системи на плоских дахах. Залишайте щонайменше 5 мм над землею, щоб запобігти змочуванню дощовою водою нижньої частини фасадної та штукатурної системи Adam Matériaux ETICS.

Доступні два варіанти: стартовий кутник з ALU LO-AL або стартовий кутник з ПВХ.

Стики між кожним стартовим кутником повинні бути зміщені щонайменше на 20 см від стиків між панелями Adam Matériaux HD EPS.

#### **4.1. Виліт фасадів з комплексом з початковим кутом у LO-AL ALU**



Ізоляція Adam Materiaux HD EPS



LE-G Муветта

Це складається з: початкового кутника LO-AL ALU, який кріпиться до існуючого фасаду з блоків, цегли..., та обшивки LE-G, яка кріпиться до початкового кутника LO-AL Alu: Водостічна кромка, що забезпечує ідеальне відведення води з кутової обшивки LE-G, усуває появу вологи завдяки капілярному ефекту під ізоляцією.



LE-G Corner (Баветт)



Монтаж кутового штапика LE-G

30-міліметрові з'єднувачі, які потрібно розмістити між кожним кутовим стартером LO-AL ALU:



З'єднувачі між початковими кутниками враховують їхнє теплове розширення.



Регульовальні прокладки з ПВХ розміром 2, 3, 4, 5, 8, 10 та 15 мм для регулювання стартових кронштейнів LO-AL ALU відносно фасаду:



Забивні анкери Koelner FX 6x40 мм або 6x60 мм для кріплення стартових кронштейнів LO-AL до фасаду



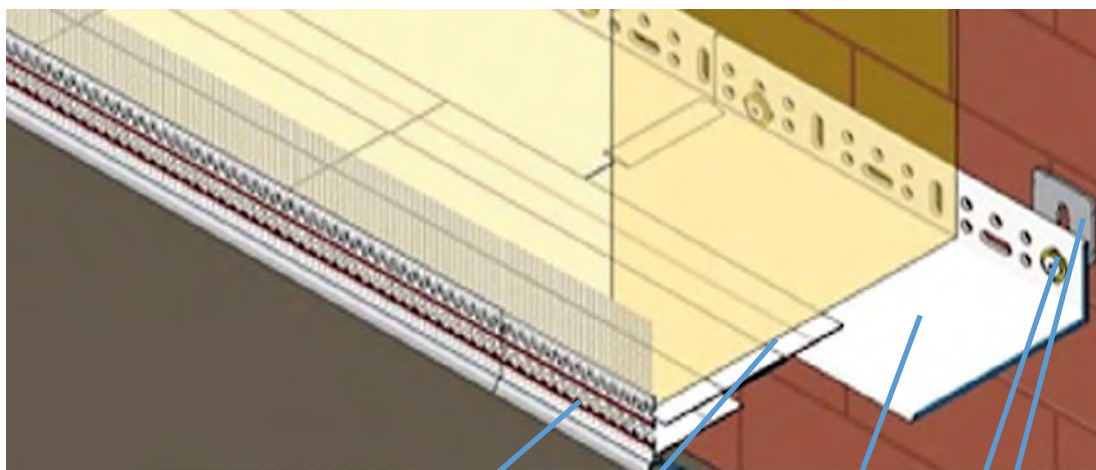
### Діаграма початкового кутового комплексу в ALU LO-AL:

Ізоляція Adam Materiaux HD EPS



#### **4.2. Початок облицювання фасаду комплексом зі стартовим кутом з ПВХ**

- Рекомендується використовувати стартовий комплект LW-L+ LZ23 + LW206 з ПВХ, щоб уникнути теплових містків, на відміну від алюмінієвих стартових кутників LO-AL.
- Три кутові кутники LW-L+ LZ23 + LW206 з ПВХ регулюються для досягнення потрібної ширини, залежно від товщини ізоляції Adam Matériaux HD EPS.
- Водостічний бортик на кутовому кутнику LW206 забезпечує ідеальний дренаж, запобігаючи підйому вологи під ізоляцію.
- Три кутові кутники LW-L+ LZ23 + LW206 з ПВХ захищають фасадну систему Adam Matériaux від атмосферних впливів та довготривалих мікротріщин.



Кутовий кронштейн для стартера з ПВХ LW206  
200 x 8,6 x 10 см

Фітинг LZ23 з ПВХ для з'єднання кутових кронштейнів  
LW206 та LW-L

Кутовий штапик для початківців ПВХ LW-L  
доступний розміром 5, 8 10 та 16 см

Коельнер FX завдає удару по щиколотці

Регульовальна прокладка з ПВХ

Схема збірки початкового кутника з ПВХ



Ізоляція Adam Matériaux HD EPS + кутовий кронштейн LW-206 + кутовий кронштейн LZ 23 + кутовий кронштейн LW-L

Спочатку виберіть ширину кутового кронштейна LW-L: 5, 10 або 16 см, залежно від товщини ізоляції EPS, яку потрібно кріпити до існуючого блочного або цегляного фасаду. Розміри кутового кронштейна: Довжина: 200 см; Ширина основи: 5, 10 або 16 см; Висота (притискання до стіни): 4 см



Кутовий кронштейн LW-L кріпиться до стіни за допомогою анкерів Koelner FX. 30-міліметрові з'єднувачі необхідно розмістити між кожним початковим кутовим кронштейном збірки ПВХ LW-L + LZ23 + LW206.



30-міліметрові регульовальні роз'єми



Гомілковостопний суглоб Koelner FX

Також необхідно використовувати регульовальні прокладки з ПВХ розміром 2, 3, 4, 5, 8, 10 та 15 мм, щоб відрегулювати початкові кути LW-L відносно фасаду.





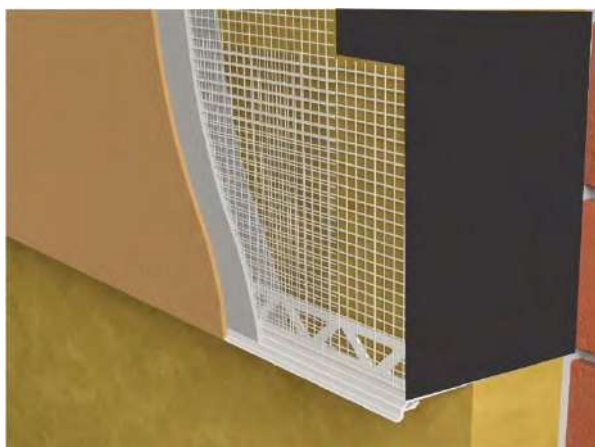
Регулювальні прокладки



Кутовий кронштейн LW206

Далі встановіть стартовий кутник LW206 з ПВХ.

Кутник LW-206 має зворотний хід з армуючою сіткою на лицьовій стороні ізоляції Adam Matériaux EPS.



Ізоляція з пінополістиролу Adam Matériaux HD



Розміри кутового кронштейна LW-206: довжина: 200 см, ширина основи: 8,6 см, висота зворотного ходу з армуючою сіткою: 10 см

Кутовий кронштейн LZ23 використовується для кріплення кутового кронштейна до фасаду, або кутового кронштейна LW-L з кутовим кронштейном, що простягається вгору на ізоляцію з пінополістиролу, або кутового кронштейна LW-206.



Кут LZ23



Ізоляція з пінополістиролу Adam Matériaux HD  
Кутовий кронштейн LW-206 + Кутовий кронштейн LZ23 + Кутовий кронштейн LW-L

## **5. Різаки для різання пінополістиролової ізоляції Adam Materiaux**

Дуже важливо мати електричні різаки, щоб забезпечити якісну роботу вашим клієнтам, забезпечити чисті розрізи ізоляції та уникнути потрапляння відходів (кульок) по всьому навколишньому середовищу та сусідам, які працюють.

Ручний різак Handschneider 20:



Різак без лапки Термо-cut 1101:



Різальна машина Max GJ з ніжками:



Використовуйте запасні дроти

для різаків Термо-cut 1101 та Max GJ:



## **6. Монтаж ізольованого плінтуса з ізоляцією EPS HD Adam Matériaux**

Ізоляцію з пінополістиролу високої щільності (HD) Adam Matériaux необхідно розміщувати на початку фасаду та плоского даху фасадної та штукатурної системи Adam Matériaux Etics з мінімальним зазором 2 см від фасадної ізоляції з пінополістиролу та на мінімальній висоті 30 см:



### **6.1. Монтаж ізоляції фундаменту HD Adam Matériaux**

- Незалежно від того, чи це нове будівництво, чи реконструкція, початковий шар фасадної та штукатурної системи Adam Matériaux ETICS повинен бути ізоляцією з високощільного пінополістиролу (HD) Adam Matériaux.

- Фасадна та штукатурна система Adam Matériaux ETICS повинна починатися щонайменше на 30 см вище рівня землі. Тому обов'язково починати утеплення фасаду з високощільного пінополістиролу Adam Matériaux на мінімальній висоті 30 см.

Цю висоту можна зменшити до 15 см для фасадів з низьким впливом ударів та бризок води (наприклад, починаючи з плоского даху) – сторінка 8 зведення NIT 10

- З'єднання повинні бути спроектовані та встановлені відповідно до деталей стартової ПВХ-системи або алюмінієвої системи (див. сторінки 12-17) та таким чином, щоб забезпечити безперервність шарів ізоляції, запобігаючи проникненню або скупченню води на стику. Видима поверхня штукатурки Adam Matériaux повинна бути заглиблена щонайменше на 2 см від ізольованого плінтуса (основи). Це заглиблення відведе стік дощової води з фасаду та полегшить з'єднання за допомогою стартової ПВХ-кутової системи або алюмінієвої системи та стиснутої герметизуючої стрічки.

- Тому також обов'язково встановити ізоляцію Adam Matériaux високої щільності EPS (HD) біля основи фасаду та штукатурної системи, а також на початку плоских дахів.



EPS HD Adam Materiaux Ізоляція

-Також обов'язковим є встановлення ізоляції з пінополістиролу високої щільності (HD) Adam Matériaux на початку скатних дахів фасаду та штукатурної системи.



А. Вигляд до встановлення покрівлі



В. Вигляд після встановлення покрівлі.

Підключення системи ETICS Adam Matériaux на початку похилого даху



1. Огляд підпокрівельного шару
2. Теплоізоляція даху
3. Стартова ізоляція Adam Materiaux HD EPS
4. Заглиблений жолоб
5. Обшивка
6. Стартовий профіль PVC LW 206
7. З'єднання Illmod TP600 compribande
8. Ізоляція Adam Materiaux EPS

Джерело: Сторінки 67 та 68 з Buildwise NIT 257

- Під час встановлення фасадної системи та штукатурки Adam Matériaux ETICS обов'язково встановлюйте плінтус Adam Matériaux High Density (HD) EPS з мінімальним зазором 2 см від фасадної ізоляції Adam Matériaux EPS.

- Adam Matériaux HD EPS 0.031 з пазово-шпунтовим з'єднанням доступний товщиною від 2 до 30 см.

- Біля основи стіни необхідно забезпечити відповідну гідроізоляцію.

- Ізоляцію Adam Matériaux HD EPS необхідно встановити:

- На мінімальній висоті 30 см над рівнем землі.

Рівень землі для фасадної системи ETICS та штукатурки будівлі (Adam Matériaux) відповідає природному рівню землі.

- Вище капілярного розриву стіни.

Під час реконструкції потенційні проблеми, такі як зволоження стін через підняття вологи, прилягання стін до землі тощо, необхідно вирішити до встановлення фасадної системи Etics та штукатурки Adam Matériaux.

Приклад: Якщо фасадна ізоляція Adam Matériaux EPS має товщину 14 см, необхідно встановити ізоляцію Adam Matériaux EPS HD мінімальною товщиною 12 см, якщо на основу нанесено базовий шар штукатурки Adam Matériaux.

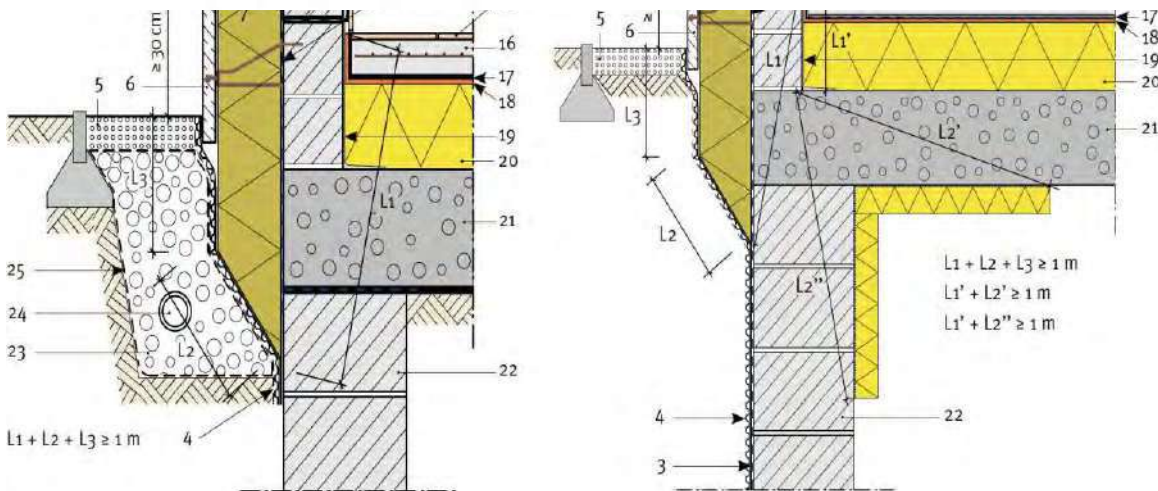
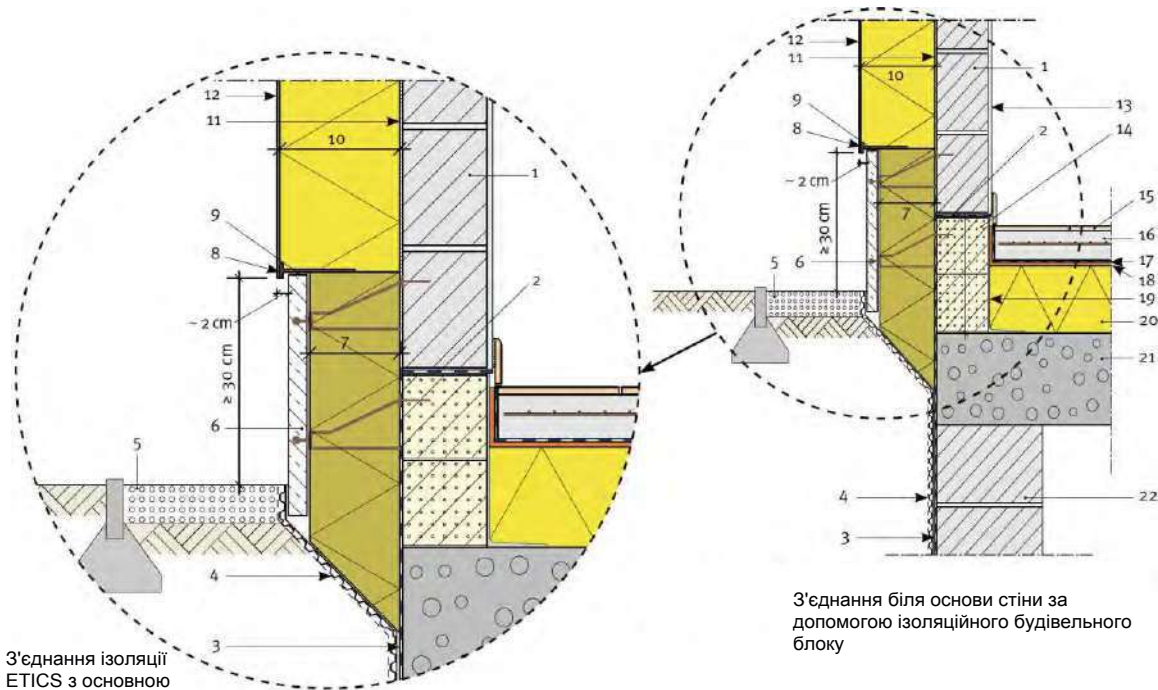
Якщо як основа фасадної та штукатурної системи Adam Matériaux використовується блакитний камінь, товщину каменю необхідно відняти на додаток до мінімальної необхідної усадки 2 см.

Тому, якщо фасадна ізоляція Adam Matériaux EPS має товщину 14 см, необхідно встановити ізоляцію Adam Matériaux EPS HD мінімальною товщиною 10 см, якщо як основа використовується камінь товщиною 2 см, щоб зберегти мінімальну необхідну усадку 2 см відносно фасадної ізоляції.

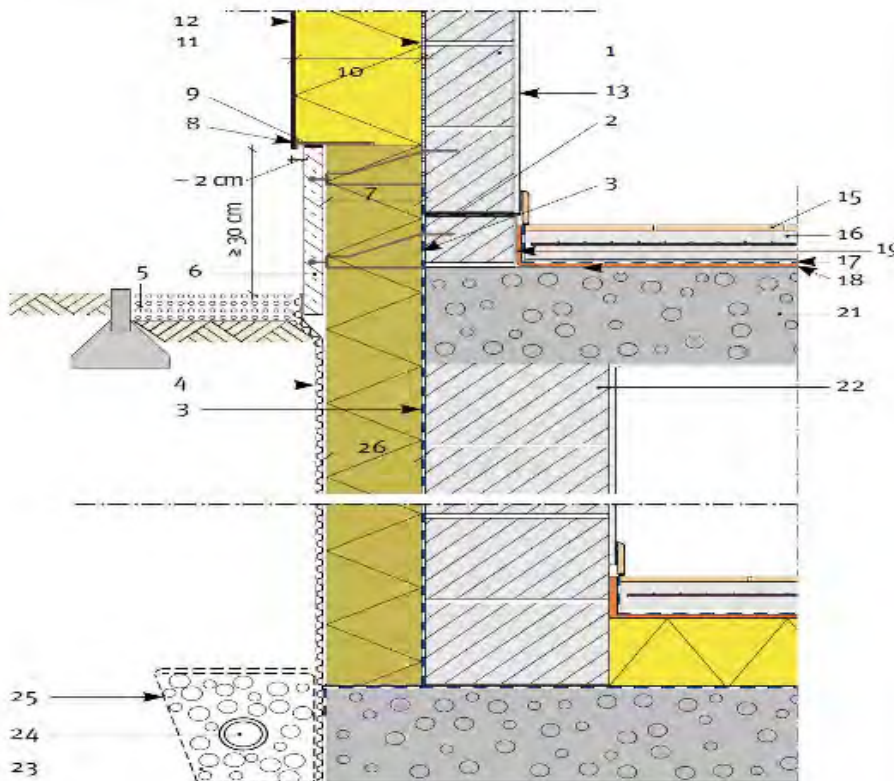
Високощільний (HD) пінополістирол  
Adam Materiaux



Джерело: Сторінки 49, 50, 51, 52 та 53 з Buildwise NIT 257



1. Несуча кладка, цегла, блоки
2. Капілярний бар'єр
3. Гідроізоляція (покрівля, мембрана EPDM тощо)
4. Екструзійна мембрана для заглиблених стін, що встановлюється перед роботою
5. Гравій (дренаж) після роботи
6. Цоколь з блакитного каменю або штукатурка для фундаменту Adam Matériaux
7. Вологостійка ізоляція фундаменту, така як Adam Matériaux EPS HD
8. ПВХ або алюмінієва суміш для фундаменту
9. Пресована гідроізоляційна стрічка, така як Illbruck Illmod 600 compriband
10. Ізоляційна панель Adam Matériaux EPS
11. Сірий або білий клей Adam Matériaux
12. Ґрунтовка + штукатурка Adam Matériaux
13. Внутрішня штукатурка
14. Ізоляційний будівельний блок
15. Внутрішнє покриття підлоги
16. Внутрішня стяжка
17. Внутрішня мембрана (за наявності)
18. Внутрішня звукоізоляція
19. Герметичність (за наявності)
20. Теплоізоляція підлоги
21. Несуча плита (наприклад, залита армована (бетон)
22. Закопана кладка
23. Дренажні матеріали (гравій)
24. Колектор (дренаж з кокосовим волокном та/або геотекстилем)
25. Фільтр (гравій)



З'єднання в частково закопаному захищеному об'ємі

## 7. Склеювання HD EPS від Adam Materiaux

Використовуйте сірий або білий клей Adam Matériaux для склеювання цегляних та блокових стін.

Витрата = 4-5 кг/м<sup>2</sup>:

Ретельно перемішайте сірий клей Adam Matériaux електричним міксером з відповідним насадкою, таким як Kubala M14. Додайте від 5 до 5,5 літрів води до ПВХ-ємності та перемішуйте протягом 3-5 хвилин на низькій швидкості, доки клей не досягне однорідної консистенції.

Зачекайте приблизно 2-3 хвилини та знову перемішайте. Консистенцію клею можна регулювати, додаючи воду, але не перевищуйте верхню межу (залежно від погодних умов). Підготуйте порції клею, які будуть використані протягом наступних 2 годин. Змішайте загуснувши клей, не додаючи більше води.

Пропелер Kubala M14



Однорідна суміш сірого клею Adam Materiaux, готова до використання

### Можливі різні методи склеювання Adam Materiaux HD EPS:

джерело: сторінки 84, 89 та 94 NIT від Buildwise

TECHNICAL	Повне склеювання для плоских фасадів	ЧАСТКОВЕ СКЛЕЯННЯ	
		Склеювання за допомогою подушечок	Gluing with peripheral strips
DESCRIPTION	<p>Клей Adam Matériaux наноситься на всю поверхню ізоляційної панелі Adam Matériaux EPS за допомогою відповідного зубчастого гіпсокартону 6x6 мм.</p> <p>Цей метод можна використовувати на абсолютно рівному фасаді.</p>	<p>Сірий клей Adam Matériaux наноситься у вигляді безперервної смуги по краю ізоляційної панелі Adam Matériaux EPS та в кількох точках, розподілених по всій поверхні панелі.</p>	<p>Клей Adam Matériaux наноситься у вигляді безперервних смуг по краю ізоляційної панелі EPS та смугами, розподіленими по внутрішній поверхні (наприклад, дві смуги, кожна з яких наноситься на третину довжини ізоляційної панелі або у формі літери W).</p>
ILLUSTRATION			
	<p><b>ВАЖЛИВО:</b> Контактна поверхня після склеювання має бути не менше 40%</p>		
	<ol style="list-style-type: none"> <li>1. Ізоляційна панель Adam Materiaux EPS HD, EPS 0032 або 0032</li> <li>2. Клей Adam Matériaux сірого або білого кольору, або з піною Adam Matériaux PUR</li> <li>3. Використовуйте зубчастий гіпсокартон 6x6 мм</li> <li>4. Клейка смужка Adam Matériaux по периметру, шириною приблизно 50 мм</li> <li>5. Клейкі прокладки Adam Matériaux, діаметром приблизно 100 мм</li> </ol>		



Adam Materiaux сірий клей



Білий клей Adam Materiaux



Пінополіуретан Adam Materiaux



Два найпоширеніші методи склеювання панелей Adam Matériaux EPS HD – це точкове склеювання та склеювання по периметру для більшості фасадів. Для плоских фасадів також можливе склеювання панелей Adam Matériaux EPS по всій поверхні.



Склеювання крапками EPS Adam Matériaux, найпоширеніший метод  
***Рекомендації щодо склеювання пінополістиролу Adam Matériaux HD EPS під час встановлення фасадної та штукатурної системи Adam Matériaux ETICS***

- Використовуйте сірий або білий клей Adam Matériaux або поліуретанову піну для приклеювання панелей Adam Matériaux EPS HD до цегляних та блокових стін.
- Панелі Adam Matériaux EPS необхідно приклеювати щонайменше на 40% їхньої площі за допомогою смуг або мазків, безперервною смугою сірого або білого клею Adam Matériaux по периметру панелей. Також можливе повне приклеювання зубчастим шпателем, таким як Kubala 0202 6x6 мм.
- Сірий або білий клей Adam Matériaux повинен сприяти достатній рівності основи та обмежувати деформацію фасадної та штукатурної системи Adam Matériaux ETICS, а також запобігати циркуляції повітря за ізоляційними панелями Adam Matériaux EPS HD.

- Вертикальні стики між панелями Adam Matériaux HD EPS повинні бути розташовані в шаховому порядку.
- Кутові стики повинні бути армовані.
- Основа має бути чистою та міцною (див. загальні рекомендації на сторінках 7–9).
- Важливо дотримуватися водорозчинного співвідношення для змішування сірого або білого клею Adam Matériaux: від 5 до 5,5 літрів води, перемішуючи протягом 3–5 хвилин. Клей також необхідно залишити діяти на 2 години.
- Після нанесення сірого або білого клею Adam Matériaux на EPS, притисніть Adam Matériaux HD EPS безпосередньо до вертикального фасаду.

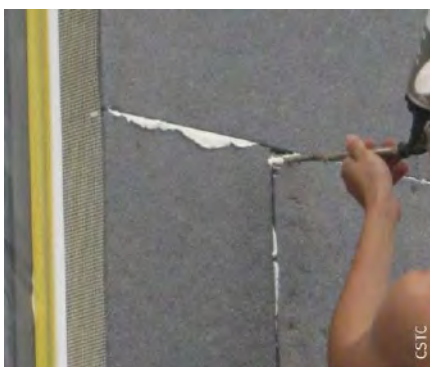
Після встановлення Adam Matériaux HD EPS (мінімум 24 години влітку або навіть кілька днів у холодну та вологу погоду, а також перед штукатуренням армуючою сіткою) обов'язково відшліфуйте ізоляцію Adam Matériaux HD EPS рашпілем Kubala 0343 та 0344, щоб отримати найкращу можливу рівність панелей Adam Matériaux HD EPS.



Рашпілі Kubala 0343 та 0344 для шліфування ізоляції Adam Matériaux EPS HD

Стики між кожною панеллю Adam Matériaux EPS необхідно герметизувати поліуретановою піною Adam Matériaux:

Заповніть шви між панелями Adam Matériaux EPS HD поліуретановою піною Adam Matériaux



(Примітка: Не герметизуйте стики між панелями EPS сірим або білим клеєм Adam Matériaux.)

Цей крок є вирішальним для мінімізації втрат енергії з будівлі та отримання оптимального сертифіката енергоефективності (EPC) для власника будівлі під час встановлення фасадної та штукатурної системи Adam Matériaux ETICS. Використовуйте поліуретанову піну Adam Matériaux.

Для приклеювання пінополістиролу Adam Matériaux HD EPS до дерев'яних та гладких бетонних фасадів.

Нанесіть смужки пінополістиролу Adam Matériaux товщиною 10-20 мм для приклеювання пінополістиролу Adam Matériaux HD EPS до дерев'яних та гладких бетонних фасадів.

EPS HD Adam materiaux



Склеювання EPS HD з піною Adam Matériaux PUR на дерев'яному фасаді

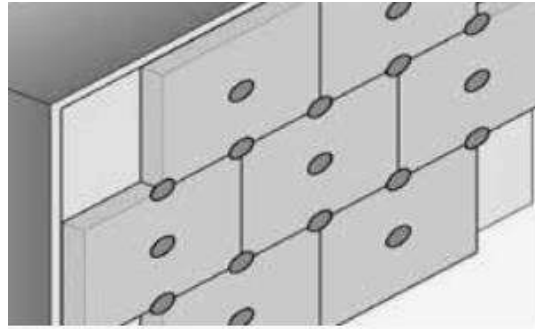
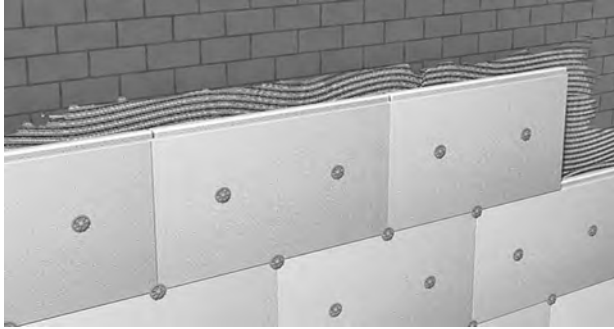
## **8. Встановлення кріпильних дюбелів для Adam Matériaux HD EPS з мінімальною кількістю 6 дюбелів на квадратний метр**

### **Увага:**

Перед кріпленням пінополістиролу Adam Matériaux HD EPS необхідно дочекатися повного висихання сірого або білого клею Adam Matériaux. Це займає щонайменше 48 годин і до 10 днів, залежно від погодних умов, пори року, температури та вітру.

Якщо кріплення буде виконано до висихання сірого або білого клею Adam Matériaux, міцність клею буде порушена, і пінополістирол HD EPS буде утримуватися на місці лише анкерами, що може призвести до появи тріщин у короткостроковій або середньостроковій перспективі.

Діаграми, що показують кілочки з різними панелями з пінополістиролу, прикріпленими до їхніх кінців:



-Для встановлення фасадної та штукатурної системи Adam Matériaux ETICS рекомендується використовувати помаранчеву фрезу 65 мм та дюбелі з пінополістиролу 65 мм. Це забезпечує глибоке вбудовування дюбелів в ізоляцію Adam Matériaux EPS HD, запобігаючи ефекту "примари", коли штукатурку розглядають з відстані 3 метрів при слабкому сонячному світлі після встановлення або в холодну зимову погоду.

Дійсно, під час замерзання, якщо дюбелі не встановлені, вони будуть видно крізь штукатурку, створюючи непривабливий вигляд.

### **8.1. Довжина анкера для кріплення Adam Matériaux HD EPS**

Щоб визначити анкери, які потрібно встановити в ізоляцію HD Adam Matériaux, необхідно врахувати щонайменше 4 см додатково до товщини ізоляції.

Приклад: якщо Adam Matériaux EPS HD встановлюється товщиною 14 см, необхідно використовувати анкери товщиною щонайменше 18 см. Якщо це старий фасад або теракотові блоки, рекомендується додати щонайменше 6 см до товщини ізоляції.

**У будь-якому випадку, анкер повинен бути закріплений у фасаді на глибині щонайменше 35 мм.**

#### **Рекомендації:**

- Кількість анкерів, необхідних для встановлення фасадної та штукатурної системи Adam Matériaux ETICS, розраховується відповідно до стандарту NBN EN 1991-1-4, при цьому для нових та існуючих будівель зазвичай рекомендується мінімум 6 анкерів/м<sup>2</sup>.

#### **Однак, анкерування Adam Matériaux EPS HD є обов'язковим для:**

- Нові фасади висотою понад 25 метрів та 18 метрів у прибережних районах
- Нові або існуючі фасади, які не є вертикальними
- Існуючі фасади, незалежно від їх висоти
- Дерев'яні або металеві фасади
- Горизонтальні поверхні, такі як стелі
- При подальшому облицюванні цеглою або кам'яною облицюванням
- Ненесучі фасади з когезією менше 0,08 Н/мм<sup>2</sup>

### **8.2. Анкери, що використовуються для нових фасадів та неушкоджених старих фасадів**

Анкери Koelner KI-10 та Tytan F-D-KLP з ПВХ-цвяхами призначені для використання на нових та старих фасадах, які не пошкоджені та не мають пористої структури.



Гомілковостопний щиколотку Koelner KI-10



Гомілковостопний суглоб Tytan F-D-KLP

### **8.3. Анкери для використання на фасадах з теракотових блоків та пошкоджених старих фасадах**

Анкери Wkret-Met LMX-10 та Wkret-Met Eco-Drive 8 зі сталевими цвяхами та шурупами призначені для використання на фасадах з теракотових блоків та старих фасадах, які є пошкодженими та пористими.

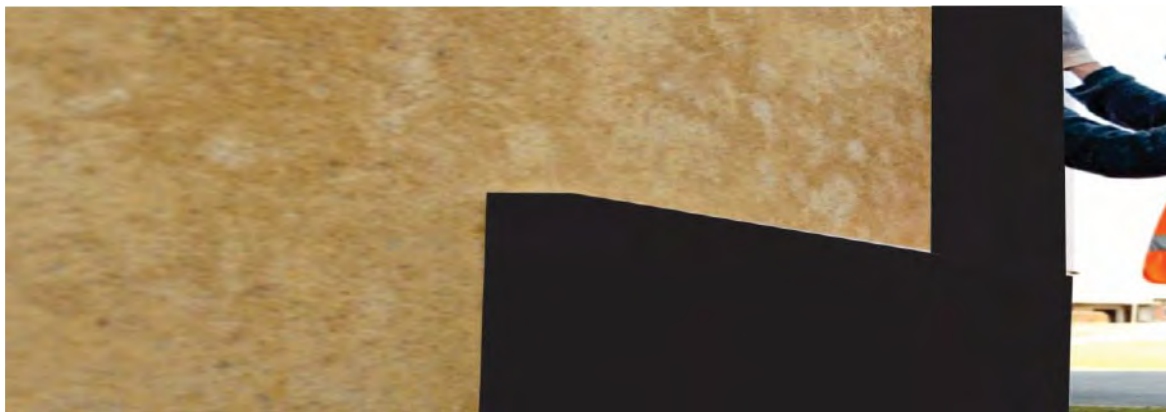


Анкер Wkret-Met LMX-10



Wkret-Met Eco-Drive 8 щиколотки

**8.4. Система анкерного кріплення, що використовується для кріплення  
Adam Matériaux HD EPS до дерев'яних фасадів**



Монтаж EPS HD компанією Adam Matériaux на дерев'яному фасаді

Розетковий ковпачок Rawlplug KC  
як анкер для дерев'яних фасадів

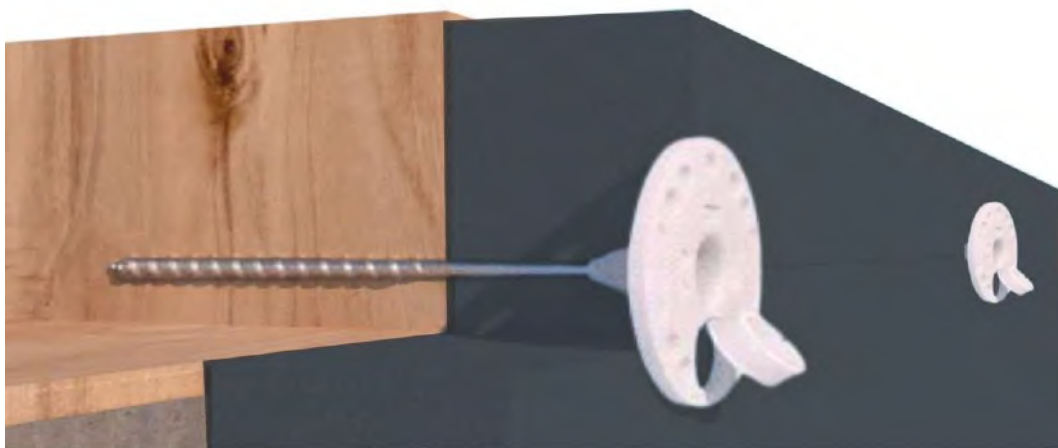
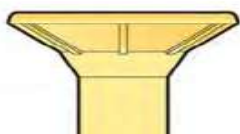
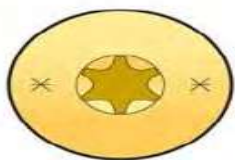


Схема розетки-ковпачка Rawlplug KC з дерев'яними шурупами для дерев'яних фасадів  
EPS HD ADAM Matériaux



Шуруп для дерева Rawlplug TW R-TS

та Domax CS та CT

використовувати для кріплення ковпачків Rawlplug KC мінімум 6 шурупами/м<sup>2</sup>

**8.5. Використання помаранчевого різачка + заглушок з пінополістиролу  
для закриття штифтів:**

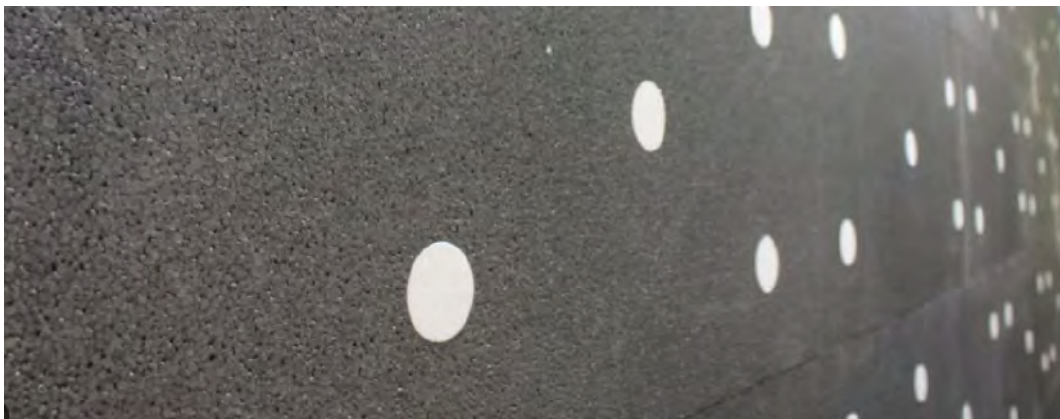


Помаранчева полуниця, щоб втопити щиколотки в EPS



Схема для 65-міліметрового дюбеля EPS для  
заглиблення анкера EPS HD ADAM Matériaux

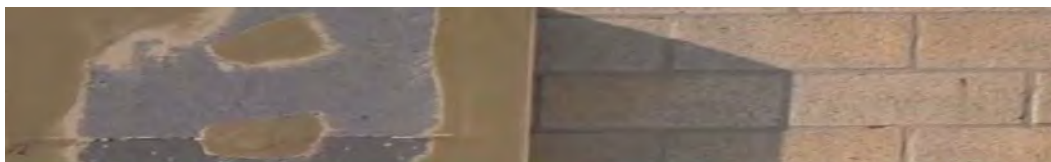
Встановлення дюбелів з пінополістиролу на дюбелі, вставлені в ізоляцію Adam Matériaux HD EPS, завдяки свердлінню отворів помаранчевою фрезою.



Використання щиколоток з EPS також запобігає значним втратам енергії через щиколотки.



Після встановлення дюбелів та дюбелів з пінополістиролу, на які кожен дюбель з пінополістиролу необхідно приклеїти (закріпити бандажем), тобто закріпити сірою або білою фарбою Adam Matériaux, приклейте кожен дюбель з пінополістиролу перед нанесенням покриття на панелі Adam Matériaux HD EPS.



**Склеювання горіхів**

Приклеювання дюбелів перед покриттям панелей EPS HD Adam Matériaux



Тепер ви можете покрити ізоляцію Adam Matériaux EPS HD армуючою сіткою Adam Matériaux!

## **9. Штукатурка пінополістиролу Adam Matériaux HD та встановлення армуючої сітки Adam Matériaux**

### **РЕКОМЕНДАЦІЇ:**

-Для штукатурення панелей Adam Matériaux EPS HD під час встановлення фасадної системи Etics та штукатурки Adam Matériaux рекомендується використовувати зубчастий шпатель Kubala 0202 розміром 6х6 мм, мінімальною товщиною 3 мм та максимальною 6 мм на шар сірого або білого клею Adam Matériaux.



145-грамова армуюча сітка Adam Matériaux



Гіпсова плита Kubala 0202 зубчаста 6х6 мм



Штукатур Кубала 0401 або 0202

-Як уже було описано вище, панелі Adam Matériaux EPS HD обов'язково потрібно відшліфувати рашпiлем Kubala 0343 або 0344 перед нанесенням сірого або білого клею Adam Matériaux.



- **Обов'язково дотримуйтесь дозування води для змішування сірого або білого клею Adam Matériaux, тобто від 5 до 5,5 літрів води, перемішуючи протягом 3-5 хвилин, а також тривалості використання клею, тобто 2 години.**



Сітку Adam Matériaux вбудовують у клей, який потім розгладжують для створення рівної поверхні. Потім наноситься покриття Adam Matériaux EPS HD, після чого наноситься армуюча сітка Adam Matériaux товщиною від 3 до 6 мм на шар.

- Нанесіть сірий або білий клей Adam Matériaux на панелі з пінополістиролу Adam Matériaux товщиною від 3 до 5 мм. Потім помістіть армуючу сітку Adam Matériaux у клей методом «мокре по мокрому», повністю зануривши її в клей. Нарешті, розрівняйте клей кельмою Kubala 0401 або 0202, щоб отримати рівну поверхню.

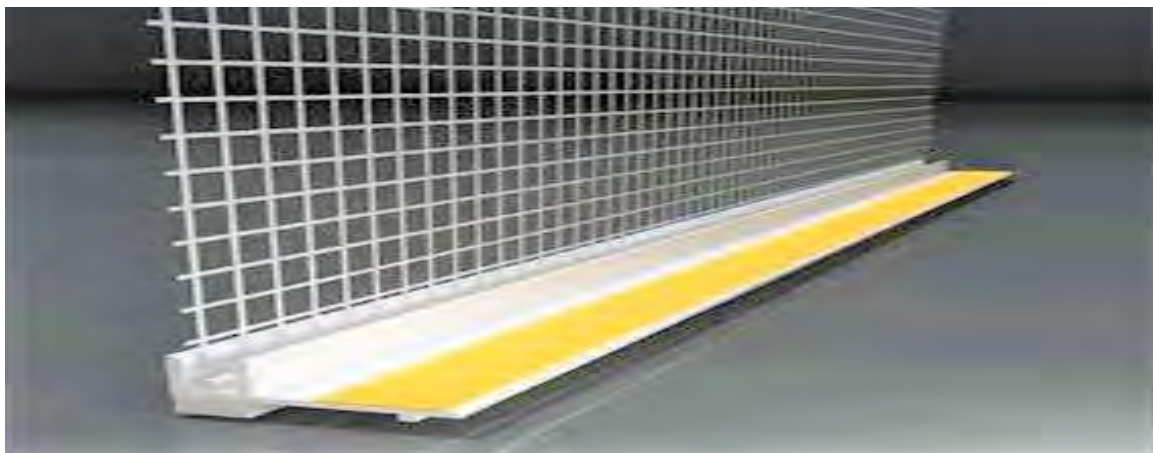
- Усі смуги армуючої сітки Adam Matériaux повинні перекриватися щонайменше на 10 см, дотримуючись помаранчевої лінії, розташованої з обох боків 145-грамової армуючої сітки Adam Matériaux (10% перекриття).

Щоб правильно розташувати армуючу сітку Adam Matériaux у зовнішній половині товщини базового шару, тобто приблизно посередині для тонких покриттів та на дві третини для товстіших покриттів, рекомендується нанести другий шар сірого або білого штукатурного клею Adam Matériaux протягом 24 годин після нанесення першого шару сірого або білого штукатурного клею Adam Matériaux методом «мокре по мокрому», дотримуючись мінімального перекриття 10 см за помаранчевою лінією, що знаходиться з обох боків на 145-грамовій армуючій сітці Adam Matériaux.

## **10. Монтаж кутового упору LS-VH з армуючою сіткою, який потрібно розмістити біля рам перед початком робіт з монтажу фасадної ізоляції Adam Matériaux EPS.**

Кутовий кронштейн LS-VH 06 6 мм з армуючою сіткою 10 см повинен бути розташований на відстані щонайменше 2 см від краю віконної рами.

Кутовий кронштейн LS-VH 06 6 мм доступний у білому або антрацитовому кольорі (RAL 7016).  
Упаковка: Довжина = 2,4 метра - Товщина = 6 мм - 30 кутових кронштейнів/пачка - 72 метри/пачка



Кутовий кронштейн LS-VH 06 6 мм, який слід розміщувати на відстані щонайменше 2 см від краю віконної рами



Вид зверху на кутовий кронштейн LS-VH 06 6 мм



Кутовий кронштейн LS-VH 06 6 мм, колір антрацит RAL 7016



Встановлення кутових кронштейнів LS-VH 06 до віконної рами по периметру вікна. Встановлення кутового кронштейна LS-VH 06 6 мм на відстані щонайменше 2 см від краю віконної рами.



Встановлення кутових кронштейнів LS-VH 06 до віконної рами по периметру вікна. Встановлення кутових кронштейнів LS-VH 06 діаметром 6 мм на відстані щонайменше 2 см від краю віконної рами.



Розміщення самоклеючих кутових кронштейнів LS-VH 06 до віконної рами по периметру вікна. Встановлення 6-міліметрових кутових кронштейнів LS-VH 06 на відстані щонайменше 2 см від краю віконної рами.

**Рекомендації:**

- Під час встановлення кутового кронштейна LS-VH 06 6 мм з арматурною сіткою 10 см на нерухомі елементи каркаса, важливо правильно вирівняти кутовий кронштейн LS-VH 06 з іншими кутовими кронштейнами LS-VH 06, які вже є на інших нерухомих елементах каркаса.
- Кутовий кронштейн LS-VH 06 6 мм з арматурною сіткою 10 см повинен бути розташований на відстані щонайменше 2 см від краю елементів каркаса.
- Кутовий кронштейн LS-VH 06 має клейку стрічку, яку необхідно наносити безпосередньо на нерухомі елементи каркаса.
- Перед встановленням кутових кронштейнів LS-VH 06 рекомендується ретельно очистити елементи каркаса, щоб забезпечити належне зчеплення.
- Рекомендується розташовувати кутові кронштейни LS-VH 06 на відстані від 3 до 5 см від краю нерухомих елементів каркаса. - Рекомендується використовувати рівень, щоб переконатися, що кутові кронштейни LS-VH 06 розташовані рівно.
- Після нанесення штукатурки Adam Matériaux та очищення віконних рам необхідно видалити залишки кутового кронштейна LS-VH 06. Якщо всі роботи виконано правильно, силіконовий герметик між кутовим кронштейном LS-VH 06 та віконною рамою не слід наносити.

**11. Встановлення попередньо стиснутої ущільнювальної  
стрічки (комприбанду) Illmod TP600 на нерухомих рамах шасі  
поруч із кутовими кронштейнами LS-VH 06**

Цей кутовий кронштейн Illmod TP600 слід розмістити на віконній рамі поруч із кутовим кронштейном LS-VH 06, з боку, що звернений до фасадної ізоляції.

Компресійний ущільнювач Illmod TP600 буде розміщено поруч із 6-міліметровим кутовим кронштейном LS-VH 06, з боку, що звернений до фасадної ізоляції.

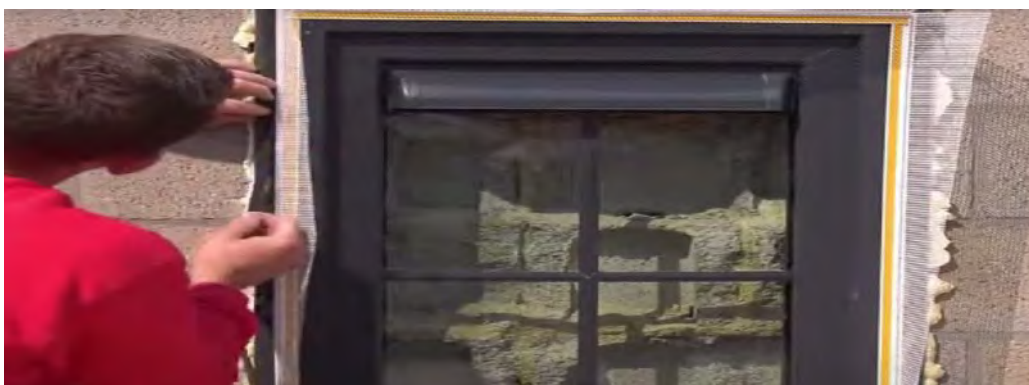


Попередньо стиснута герметизуюча стрічка (комприбанд) Illmod TP600

Монтаж попередньо стиснутої герметизуючої стрічки (компрібанд) Illmod TP600 на нерухомих рамах шасі поруч із кутовими елементами LS-VH 06, з боку фасадної ізоляції.



Монтаж попередньо стиснутої герметизуючої стрічки (компрібанд) Illmod TP600 на нерухомих рамах шасі поруч із кутовими елементами LS-VH 06, з боку фасадної ізоляції.



Монтаж попередньо стиснутої герметизуючої стрічки (компрібанд) Illmod TP600 на нерухомих рамах шасі поруч із кутовими елементами LS-VH 06, з боку фасадної ізоляції.



**Нагадуємо, що на цьому етапі роботи рами необхідно захистити:**

- Синій пластик 60 см x 75 метрів/рулон 45 м<sup>2</sup> самоклеючий для захисту шасі:



- 48-міліметрова помаранчева стрічка для захисту шасі:



Захист віконних рам не є складним завданням, але якщо цього не зробити, деякі рами можуть потребувати заміни після робіт з фасаду та штукатурки, оскільки вони сильно пошкоджені клеєм та штукатуркою.

**Тепер ви можете розмістити стартову алюмінієву або ПВХ-стрічку на плінтусі, встановленій за допомогою Adam Matériaux HD EPS, та почати утеплення фасадів за допомогою Adam Matériaux facade EPS!**

**12. Встановлення Adam Matériaux EPS 032 або 031, починаючи з  
кутового стартера ALU LO-AL або кутового стартера PVC (як для  
стартера EPS HD) – див. сторінки з 12 по 17**

EPS HD ADAM Matériaux



Під час використання ізоляції EPS HD Adam Matériaux обов'язково встановлюйте з'єднання компрібандом ILLBRUCK TP600 (див. сторінку 9).



Компрібанд ILLBRUCK TP600

EPS HD ADAM Matériaux



Встановлення компресійних з'єднань. Встановлення компресійних з'єднань поверх ЕПС перед встановленням стартових куточків.

Для встановлення стартових смуг з алюмінію або ПВХ необхідно дотримуватися всіх рекомендацій щодо встановлення стартової смуги Adam Matériaux HD EPS. Див. сторінки з 12 по 17.





Нанесіть сірі клейкі точки Adam Matériaux на центр ізоляції кожні 10 см.

Нанесіть сірий клей Adam Matériaux для склеювання пінополістиролу Adam Matériaux.

Для склеювання пінополістиролу Adam Matériaux необхідно дотримуватися всіх рекомендацій щодо склеювання пінополістиролу Adam Matériaux HD EPS. Див. сторінки 24–27.



Встановлення ізоляції EPS 032 від Adam Matériaux - EPS HD від Adam Matériaux

### **13. Дані, товщина, упаковка та розміри фасадних плит Adam Matériaux 031 та 032 з пінополістиролу**



Графіт EPS від Adam Matériaux 031 та 032



- Для встановлення фасадної та штукатурної системи Adam Matériaux ETICS компанія Adam Matériaux пропонує ізоляційні панелі EPS Graphite з прямими краями, щоб мінімізувати втрати ізоляції під час монтажу. Дійсно, ізоляційні панелі з пазом і шпунтуванням утворюють велику кількість відходів. Однак, на запит, ми можемо поставити ваші ізоляційні панелі Adam Matériaux EPS Graphite з пазом і шпунтуванням.
- Стики між кожною ізоляційною панеллю Adam Matériaux EPS Graphite необхідно герметизувати за допомогою поліуретанової піни Adam Matériaux.
- Панелі Adam Matériaux EPS мають розмір 100x50 см.
- Панелі Adam Matériaux EPS доступні товщиною від 1 до 30 см.
- Панелі Adam Matériaux EPS доступні з покращеними графітом значеннями лямбда 0,31 та 0,32.
- Панелі Adam Matériaux EPS доступні з прямими або пазогребневими краями.

Не зберігайте графітові плити Adam Materials EPS 031 та 032 під прямими сонячними променями або в умовах морозу протягом кількох днів. Дійсно, під впливом сонячного випромінювання (УФ) або в зимові погодні умови, плити Adam Matériaux EPS 031 та 032, а також EPS HD можуть деформуватися (ефект банана). Розміри панелі: 1000 мм x 500 мм. Упаковка для панелей з прямими краями зазначеної товщини (мм).

**Кількість панелей/тюк                      Кількість м<sup>3</sup>/тюк                      Кількість м<sup>2</sup>/тюк**

mm	10	20	30	40	50	60	70	80	90	100	110	120	130	140	150	160	170	180	200
знак	60	30	20	15	12	10	8	7	6	6	5	5	4	4	4	3	3	3	3
m <sup>3</sup>	0,3	0,3	0,3	0,3	0,3	0,3	0,28	0,28	0,27	0,3	0,275	0,3	0,26	0,28	0,3	0,24	0,255	0,27	0,3
m <sup>2</sup>	30	15	10	7,5	6	5	4	3,5	3	3	2,5	2,5	2	2	2	1,5	1,5	1,5	1,5

mm	210	220	230	240	250	260	270	280	290	300									
знак	2	2	2	2	2	2	2	2	2	2									
m <sup>3</sup>	0,21	0,22	0,23	0,24	0,25	0,26	0,27	0,28	0,29	0,30									
m <sup>2</sup>	1	1	1	1	1	1	1	1	1	1									

## **14. Приклеювання фасаду Adam Matériaux з пінополістиролу**

**Ви також повинні дотримуватися всіх рекомендацій, наданих раніше щодо приклеювання Adam Matériaux HD EPS - див. сторінки 24-27 - для приклеювання фасадів Adam Matériaux EPS, а саме:**

- Фасад має бути чистим та мати міцну поверхню.
- Дотримуйтесь пропорцій змішування для сірого або білого клею Adam Matériaux.
- Дотримуйтесь методів склеювання: повне або точкове склеювання.
- Для дерев'яних та гладких бетонних фасадів склеюйте лише піною Adam Matériaux.
- Переконайтеся, що ізоляційні панелі Adam Matériaux EPS розташовані рівно, навіть якщо фасад не прямий.
- Герметизуйте всі стики між панелями Adam Matériaux EPS піною Adam Matériaux.
- Дотримуйтесь рекомендованого часу висихання перед шліфуванням панелей Adam Matériaux EPS рашпілем Kubala.
- Герметизуйте всі стики між панелями Adam Matériaux EPS піною Adam Matériaux PUR.

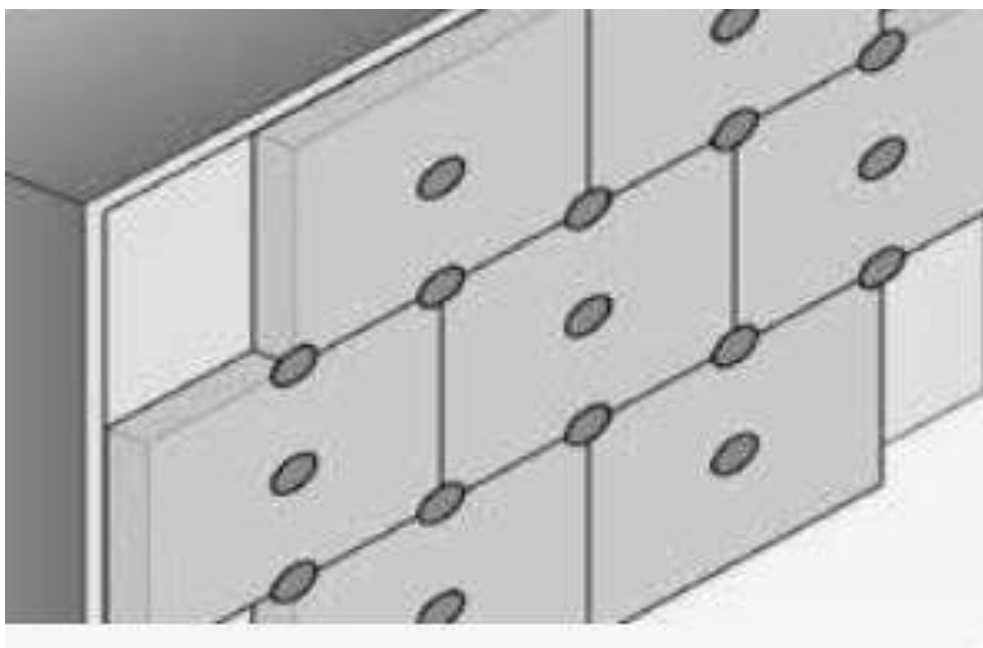


Щодо склеювання фасадних панелей Adam Matériaux EPS під час встановлення фасадної системи Adam Matériaux ETICS та штукатурки, необхідно додати наступні рекомендації.

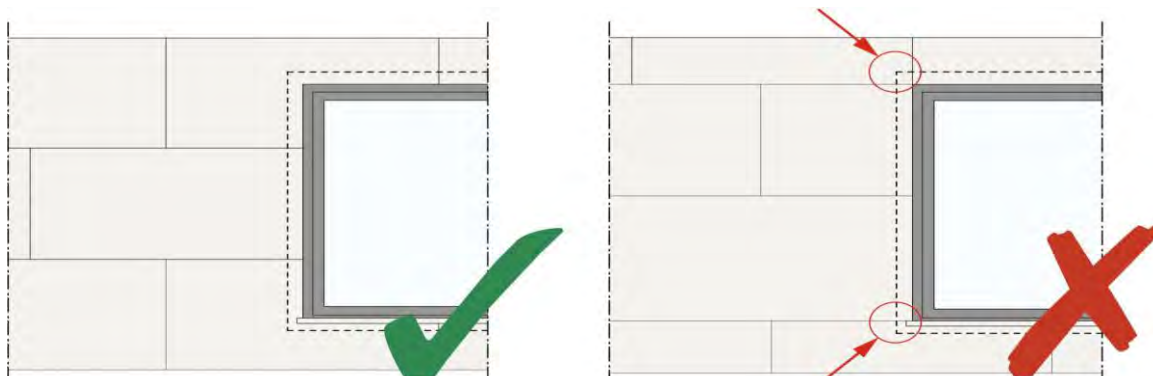
- Дотримуйтесь орієнтації ізоляції Adam Matériaux EPS, особливо навколо вікон і дверей, а також на стики стартових смуг.
- Ізоляцію Adam Matériaux EPS необхідно встановлювати в шаховому порядку:



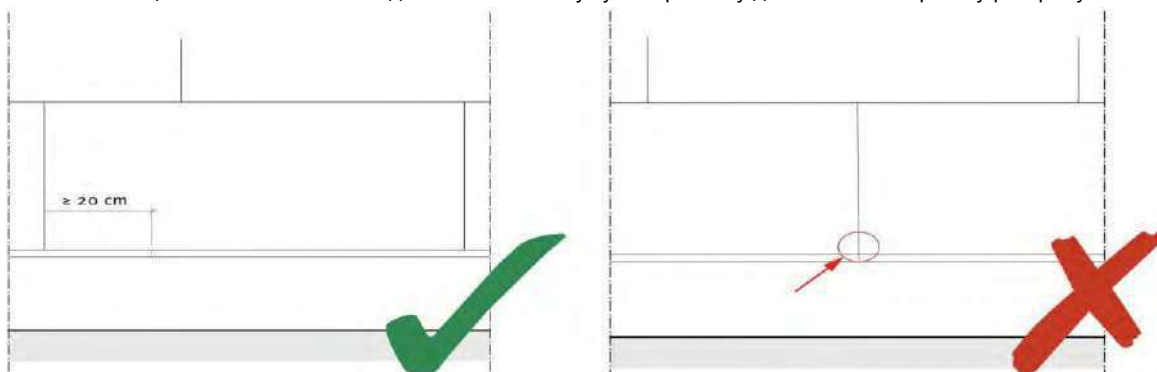
Монтаж ізоляції з пінополістиролу Adam Matériaux у шаховому порядку, тобто правильно



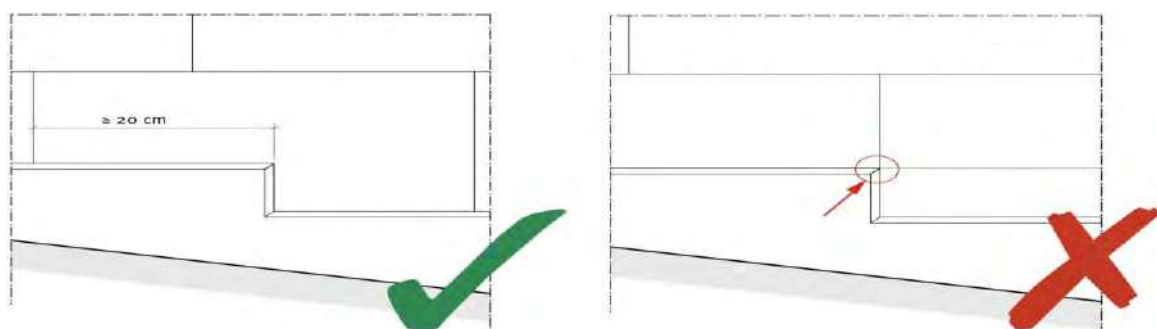
Навколо вікон та дверей потрібно спланувати L-подібні вирізи.



Встановлення цільних панелей EPS від Adam Matériaux у кутах прольоту для обмеження ризику розтріскування



Відсутність стику між панелями Adam Matériaux EPS на стику алюмінієвого стартового кутника або ПВХ кутника

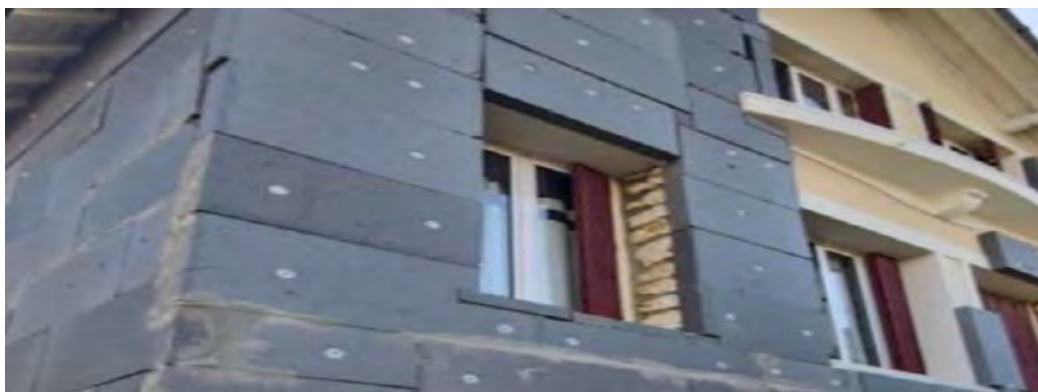


Джерело: Сторінки 84, 89 та 94 з NIT 257 від Buildwise

Правильне встановлення цільного шару пінополістиролу Adam Matériaux навколо вікон та дверей. Розміщення цільних панелей Adam Matériaux EPS у кутах прорізів для обмеження ризику розтріскування.



Якщо монтажник не дотримуватиметься напрямку укладання пінополістиролу Adam Matériaux навколо вікон і дверей, а також на початкових кутах, тріщини з'являться протягом тижнів або місяців після фасадних та штукатурних робіт Adam Matériaux:



Неправильне встановлення ізоляції Adam Matériaux EPS призведе до появи тріщин після встановлення.

Ось що швидко станеться, якщо не дотримуватися правильної орієнтації ізоляції Adam Matériaux EPS навколо вікон:



Тріщини навколо вікон, спричинені неправильним встановленням панелей Adam Matériaux EPS у формі літери «L» навколо вікон та по кутах дверей і вікон.

**15. Збереження вертикального вирівнювання системи Adam Matériaux EPS, навіть якщо існуючі фасади не є прямими, під час встановлення фасадної системи Adam Matériaux ETICS та штукатурки.**

Дійсно, дуже важливо розміщувати EPS Adam Matériaux вертикально на всіх фасадах, навіть якщо:

- Фасади нерівні, навіть у новобудові.
- Підвіконня були неправильно встановлені.
- Звіси даху були неправильно розраховані.
- Водостічні труби та водостічні труби були неправильно встановлені.
- Ролети та вікна були неправильно встановлені.

Якщо підрядник з фасадних робіт не працює вертикально та дотримується нерівних фасадів, він нестиме відповідальність за всі дефекти.

У разі вищезазначених дефектів, клієнта необхідно попросити виправити всі дефекти до початку робіт з фасаду та штукатурки Adam Matériaux. Важливо розташувати ізоляцію Adam Matériaux EPS за допомогою рівня та шнурів, щоб забезпечити її рівність та рівність.



Використання рівня для укладання пінополістиролу Adam Matériaux



Використання мотузки для укладання EPS

**Навислі дахи та погано розташовані віконниці**



**Добре розташовані навислі віконниці**



**Вдало розміщений звис даху**



**Неправильно розташований звис даху**



-Ділянки фасадів, що не виходять за межі висоти, можна виправити на величину до 10 мм на довжині 2 метри за допомогою сірого або білого клею Adam Matériaux без анкерування на нових фасадах. Для ділянок, що не виходять за межі висоти, від 10 до 20 мм на довжині 2 метрів анкерування буде обов'язковим, навіть на нових фасадах.

- Якщо відхилення від висотної лінії перевищує 20 мм на 2 метри, для підтримки ідеально рівного та прямого ізолюваного фасаду знадобиться різна товщина ізоляції. Цей конкретний випадок вимагає детального вивчення та узгодження з клієнтом перед початком встановлення фасадної та штукатурної системи Adam Matériaux ETICS. Підрядник з фасадних робіт не несе відповідальності за початкову рівність фасадів. Виправлення відхилень за допомогою Adam Matériaux EPS різної товщини потребує часу, тому перед початком робіт необхідно врахувати додаткові витрати.

- Після нанесення сірого або білого клею Adam Matériaux на EPS, притисніть Adam Matériaux EPS безпосередньо до висотної лінії та вирівняйте фасад, зміщуючи стики панелей Adam Matériaux EPS щонайменше на 10 см.

- Після укладання пінополістиролу Adam Matériaux Graphite 031 або 032 швидко нанесіть сірий або білий клей Adam Matériaux для покриття пінополістиролу Adam Matériaux, щоб уникнути пошкоджень від морозу та/або сонця в дні після укладання пінополістиролу Adam Matériaux, особливо в періоди високої літньої спеки та взимку.



## **16. З'єднання системи Etics для фасадів та штукатурки Adam Matériaux з бічним краєм (фронтоною стіною) похилого даху та верхніми профілями фасаду**

Нагадуємо, що обов'язково потрібно встановити ущільнення compriband TLMod TP600:

- Між ізоляцією Adam Matériaux HD EPS та стартовою алюмінієвою або ПВХ панеллю.
- Між ізоляцією Adam Matériaux HD EPS та стартовою алюмінієвою або ПВХ панеллю для плоских дахів, скатних дахів та з'єднань балконів/терас.

Між Adam Matériaux EPS та фасадом навколо віконних рам, з кутовим кронштейном LS-VH06 з боку ізоляції.

- Під ним
- Або шляхом розміщення кутового кронштейна LX-LPE під підвіконням.
- З боків підвіконня або шляхом розміщення кутового кронштейна LX-SPP під підвіконням.
- Навколо кронштейнів VARIQ, VARIR, UMP тощо.
- Між ізоляцією Adam Matériaux EPS та верхньою частиною фасадів, такою як дерево, бетон, ПВХ тощо.
- Навколо будь-якого елемента, що не є частиною системи Adam Matériaux Etics.
- Між ізоляцією Adam Matériaux EPS та частинами будівлі, які не підлягають утепленню.
- Між ізоляцією Adam Matériaux EPS та краями даху й обшивкою стін
- Між ізоляцією Adam Matériaux EPS, проникненнями та кріпленнями

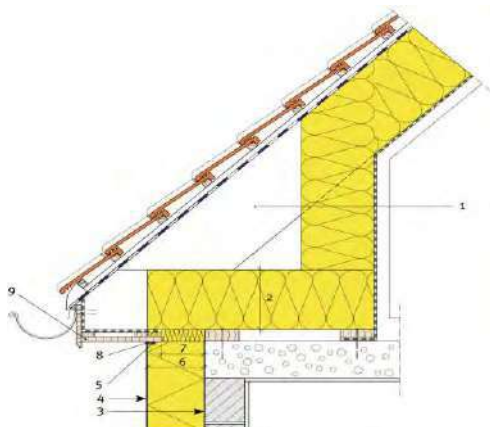
Тому між ізоляцією Adam Matériaux EPS та верхньою частиною фасадів, такою як дерево, бетон, ПВХ тощо, необхідно встановити компресійну стрічку.



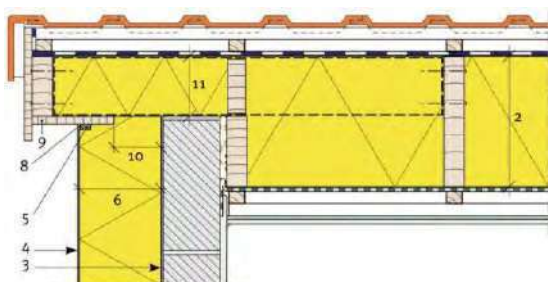
Raccord à la rive latérale d'une toiture à versants (vue de l'isolant interposé avant les travaux de façade).



Діаграми:



З'єднання Etics та штукатурки Adam Matériaux з краєм фасаду Etics та штукатурки Adam Matériaux з нижнім краєм похилого даху (випадок, коли Etics примикає до навісу)



8. З'єднання Comcriband TP600

Pages Source : 67 et 68 de la NIT 257 de Buildwise

## **17. ВОГНЕБАР'ЄР: Під час встановлення EPS у фасадній та штукатурній системі ETICS, автор Adam Matériaux**

- До окремих будинків не застосовуються жодні вимоги.
- Протипожежні бар'єри необхідно встановлювати для будівель висотою від 18 до 25 метрів.
- Під час фасадних та штукатурних робіт на високих, напіввідокремлених тощо будівлях, залежно від регіону чи муніципалітету, де проводяться роботи, архітектор або власник проекту визначить встановлення «протипожежного бар'єру», який можна встановити з мінеральної вати типу Rockwool Frontrock:
- Див. короткий виклад NIT 17, сторінка 19



## **18. Встановлення алюмінієвих або блакитних підвіконь як частини фасадної системи Etics та штукатурки Adam Matériaux**

Рекомендується дотримуватися методів встановлення алюмінієвих та блакитних порогів з бічними та задніми підйомниками, а також використовувати різні кутові кронштейни у фасадній та штукатурній системі Adam Matériaux ETICS.

Віконні пороги та всі необхідні кутові кронштейни необхідно встановити після встановлення ізоляції Adam Matériaux EPS, оскільки умови нерівності досить поширені під час реконструкцій та навіть у новому будівництві, та ДО того, як будуть оштукатурені ізоляційні панелі Adam Matériaux EPS.

Рекомендується встановлювати віконні рами з фальцем. Встановлення рам без фальца не рекомендується.

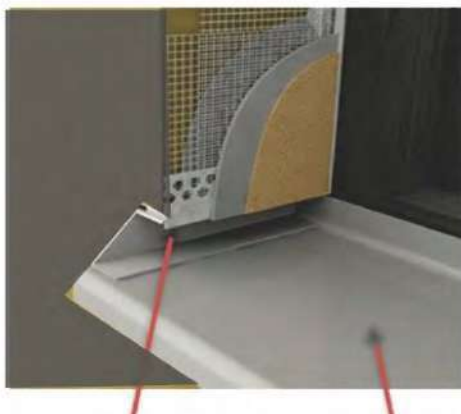
Рекомендується, щоб алюмінієві пороги виступали на 2-3 см за межі готового фасаду (оштукатуреного).

Рекомендується, щоб пороги з блакитного каменю виступали на 4-5 см за межі готового фасаду (оштукатуреного).

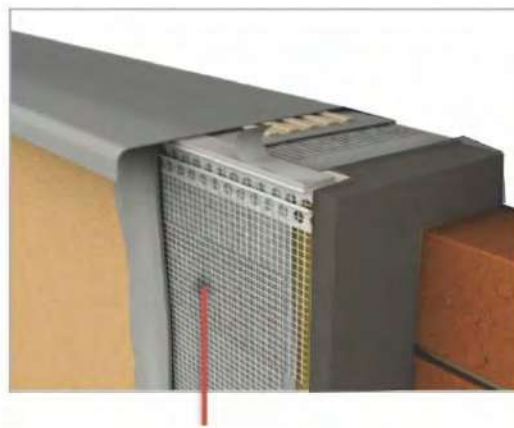
Рекомендується встановлювати алюмінієві пороги з поліуретановою піною Adam Matériaux. Пороги з блакитного каменю рекомендується встановлювати за допомогою клею Flex або поліуретанової пни Adam Matériaux.



Обов'язково використовувати кутівий кронштейн LX-SPP для бокових сторін порогів:



LX-SPP Кутовий  
виступ для  
бокового підняття  
порогів



Монтаж кутових  
профілів LX-LX-LPE  
під порогами

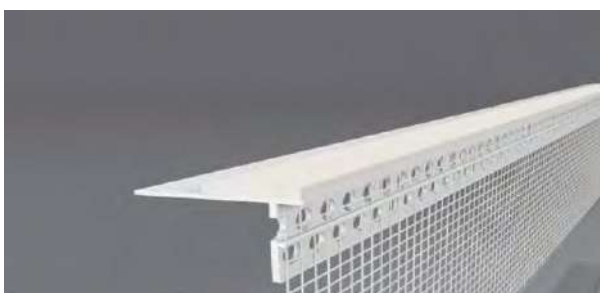
Алюмінієвий поріг  
(RAL 7016, 7039 та  
дуже популярний  
білий)

Для бічних підйомників порогів обов'язково використовувати кутовий кронштейн LX-SPP.



LX-SPP

Обов'язково використовувати кутовий кронштейн LX-LPE для нижньої сторони порогів:



LX-LPE

Ці 2 кутові кронштейни оснащені пінопластовим ущільнювачем.

### Рекомендації:

-Під час розміщення кутового кронштейна LX-SPP на верхній частині алюмінієвих або плиткових порогів, його необхідно правильно зібрати, приклеївши кутовий кронштейн LS-VH до нерухомої рами шасі.

Якщо підрядник не встановить ці кутові кронштейни, дуже швидко можуть виникнути такі проблеми: смуги на штукатурці.



Також рекомендується встановити арматурні кронштейни Koelner для підтримки під порогами з алюмінію та блакитного каменю.

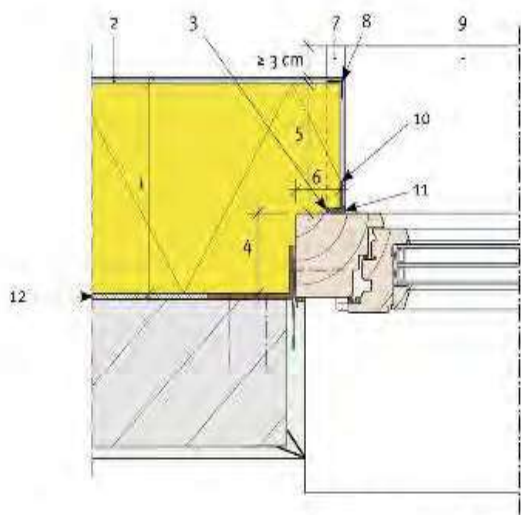


Також рекомендується встановити арматурні кронштейни Koelner для підтримки під порогами з алюмінію та блакитного каменю.

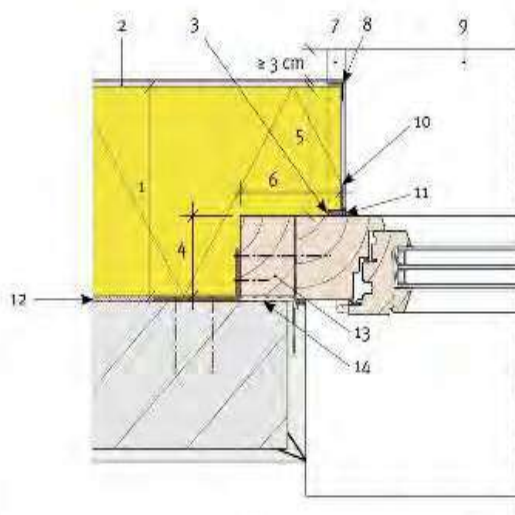
1. Ізоляційна панель Adam Matériaux EPS
2. Ґрунтовка та штукатурка Adam Matériaux
3. Кутовий кронштейн LX-SPP для бічних подовжувачів підвіконня
4. Товщина рами
5. Глибина фальца (> 4 см)
6. Довжина фальца (> 2 см)
7. Нижня сторона підвіконь з кутовим кронштейном LX-LPE
8. Кутовий кронштейн LK-PVC зі скловолокнистою сіткою 10x10 см
9. Алюмінієвий підвіконник
10. Упорний профіль (необов'язково)
11. Гнучка ущільнювальна стрічка LS-VH06
12. Клей Adam Matériaux сірого або білого кольору
13. Підрамник
14. Піна Adam Matériaux PUR
15. Задній підступень (п'ята)
16. Ізоляційний будівельний блок
17. Компресійна стрічка TP600

Джерело: Сторінки 56, 57, 58, 59 та 60 з Buildwise NIT 257

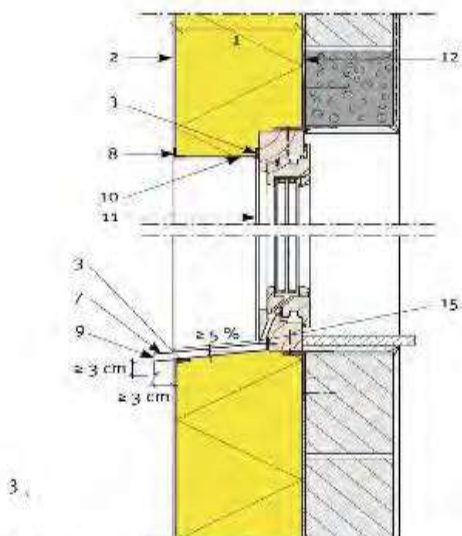
**Різні способи монтажу вікон на фасаді:  
ЦЕНТРАЛЬНА МОНТАЖНА РАМКА**



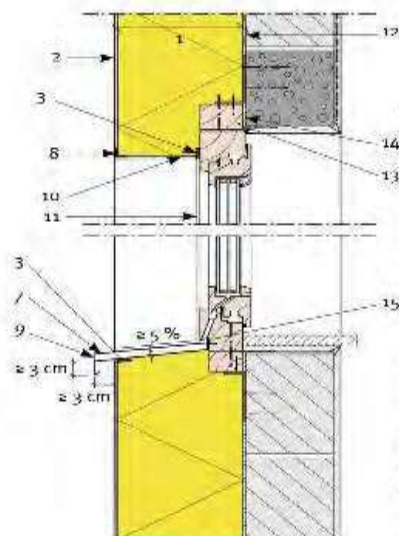
А. Горизонтальний переріз – рама без передрамки  
(лише для середовищ з низьким рівнем шуму)



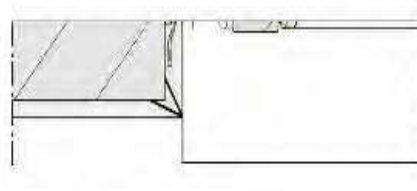
В. Горизонтальний розріз - рама без передрамки



С. Вертикальний розріз – Рама без передрамки (лише  
для середовища з низьким рівнем шуму)



Д. Вертикальний розріз - шасі з підрамником



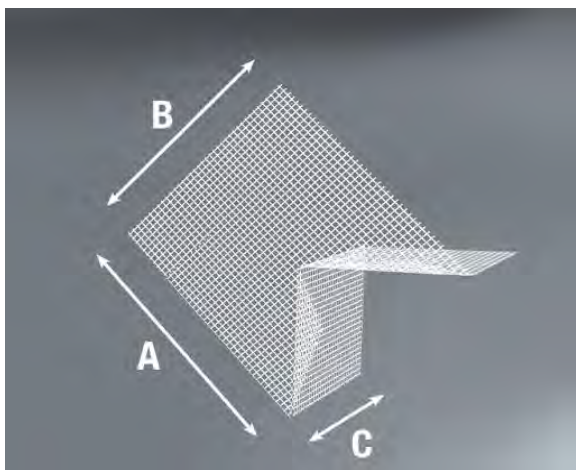
А. Горизонтальний поперечний розріз

**РАМКА, ЗАКРИТА ДО ПОВЕРХНІ СТІНИ**

## **19. Встановлення кутових планок LA-R у кутах вікон та дверей на фасаді Adam Matériaux з пінополістиролу**

Обов'язковою умовою є використання попередньо нарізаної та попередньо сформованої кутової стрічки LA-R 350x300x200 мм для забезпечення безперервності армуючої сітки у внутрішніх кутах віконних та дверних рам під час встановлення фасадної та штукатурної системи Adam Matériaux Etics.

Нагадуємо, що ці стрічки армуючої сітки Adam Matériaux вагою 145 грамів також необхідно встановити на стику алюмінієвих та ПВХ стартових стрічок.



Кутова хустка LA-R



Вище наведено приклади правильного розташування кутових планок LA-R 350x300x200 мм, що забезпечує максимальну довговічність фасадної та штукатурної системи Adam Matériaux Etics.

Ось що швидко станеться, якщо кутові штапики LA-R 350x300x200 мм не розмістити по кутах дверей та вікон: Навколо вікон з'являться тріщини через те, що кутові штапики LA-R 350x300 мм 4x4 мм (див. нижче, розділ «Штукатурка Adam Matériaux EPS») не розміщувати по кутах дверей та вікон.



## **20. Анкерування фасаду з пінополістиролу Adam Matériaux**

**Усі рекомендації щодо анкерування Adam Matériaux HD EPS, що вже були надані – див. сторінки 27–32 – також необхідно дотримуватися під час анкерування фасадного EPS Adam Matériaux:**

- Зачекайте від 2 до 10 днів після нанесення ізоляції Adam Matériaux EPS, залежно від погодних умов, перш ніж закріплювати її за допомогою анкерів Koelner KI-10, Tytan F-D-KLP, Wkret-Met LMX-10 або Wkret-Met Eco-Drive 8. Ці анкери назавжди закріплять ізоляцію Adam Matériaux EPS та запобігнуть будь-якому ризику її відшарування.
- Встановлюйте щонайменше 6 анкерів на квадратний метр під час нанесення штукатурки Adam Matériaux.
- Встановлюйте щонайменше 8 анкерів на квадратний метр під час приклеювання цегляних плит.
- Анкерування обов'язкове на старих фасадах та фасадах, які не є вертикальними.
- Використовуйте помаранчевий різак, щоб вбудувати анкери в ізоляцію Adam Matériaux EPS, щоб запобігти "примарному" відображенню анкерів та втраті енергії через них. - Використовуйте дюбелі EPS, щоб "вбудувати" анкери в отвори, створені помаранчевим свердлом.
- Використовуйте анкери правильної довжини відповідно до товщини ізоляції, що встановлюється, та стану стін. Виберіть анкер на 4-6 см довший за товщину пінополістиролу. Адам Маторьо Приклад: для анкерування пінополістиролу товщиною 14 см вам знадобляться анкери довжиною 18 або 20 см.





Дюбелі з пінополістиролу, вставлені в ізоляцію з пінополістиролу Adam Matériaux ПЕРЕД нанесенням «бандажів» за допомогою сірого або білого клею Adam Matériaux.



**Przyklej orzechy**

Нанесіть «латки» за допомогою сірого або білого клею Adam Matériaux, щоб закрити дюбелі з пінополістиролу, встановлені для «вбудовування» кріпильних дюбелів.

- Використовуйте ковпачки Rawlplug KC та шурупи по дереву для кріплення дюбелів до дерев'яних фасадів:



Розетковий ковпачок Rawlplug KC як вкручувальний анкер для дерев'яних фасадів.

Якщо ви не скористаєтеся помаранчевим різаком для інтеграції дюбелів у пінополістиролову ізоляцію Adam Matériaux, це призведе до явища «фантомного відбиття»:



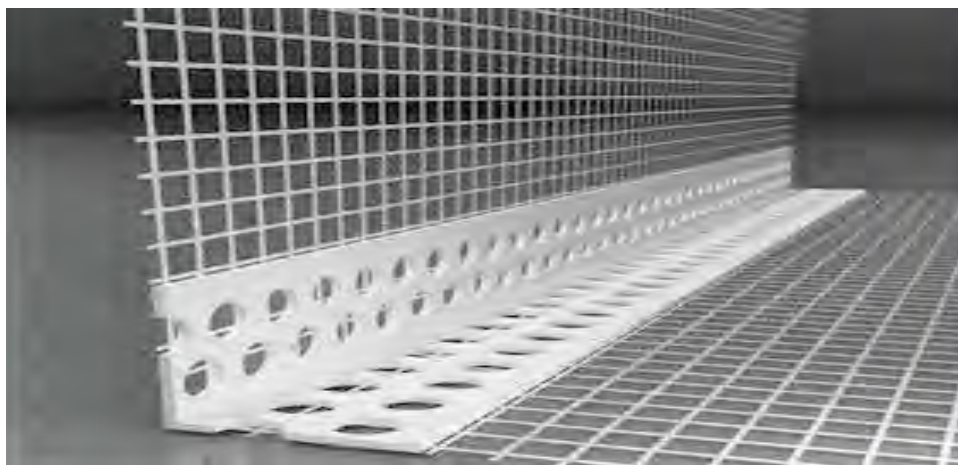
Утеплений фасад з видимими анкерами при слабкому сонячному освітленні, оскільки анкери не були вбудовані в ізоляцію Adam Matériaux EPS за допомогою дюбелів EPS, а просто забиті молотком. Кінцевий результат має непривабливий вигляд.

## **21. Встановлення різних кутових кронштейнів та блоків, зазначених у фасадній та штукатурній системі Adam Matériaux ETICS.**

**21.1.1 Монтаж кутових брусів LK PVC Premium довжиною 2,5 метра для вікон, дверей та фасадних кутів з армуючою сіткою 10x10 см на пінополістиролі Adam Matériaux**

Цей кутовий брус LK PVC Premium довжиною 2,5 метра з армуючою сіткою 10 x 10 см призначений для використання на кутах утеплення віконних та дверних рам, а також на фасадних кутах.

Упаковка = Довжина = 2,5 метра - 50 кутових брусів/пачка - 125 метрів/пачка - 10x10 см



Кутові кутники для рами та фасаду LK PVC Premium 10x10 см



**Нанесення клею Adam Matériaux на кут фасаду**

Нанесення сірого або білого клею Adam Matériaux перед встановленням кутової планки LK PVC Premium 10x10 см на розі фасаду



**Вирізання та встановлення кутового бруска 10+10 см у кутах фасаду**

Монтаж кутових кронштейнів LK PVC Premium 10x10 см для віконних та фасадних кутів на розі фасаду



**Регулювання висоти кутового кронштейна 10+10 см**

Використання рівня для встановлення кутової планки LK PVC Premium 10x10 см на фасад

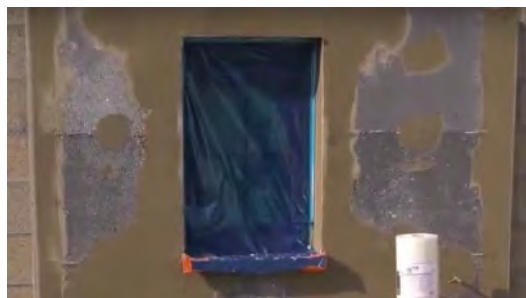


**Фіксація кута 10+10 см за допомогою клею Adam Materiaux**

Кріплення кутового штапика LK PVC Premium 10x10 см до кута фасаду за допомогою сірого або білого клею Adam Matériaux



**Вирізання та встановлення кутника 10+10 см на  
кутах вікна, регулювання рівня кутника 10+10 см**



Така ж техніка монтажу застосовується до кутових планок LK PVC Premium 10x10 см навколо вікон та дверей.

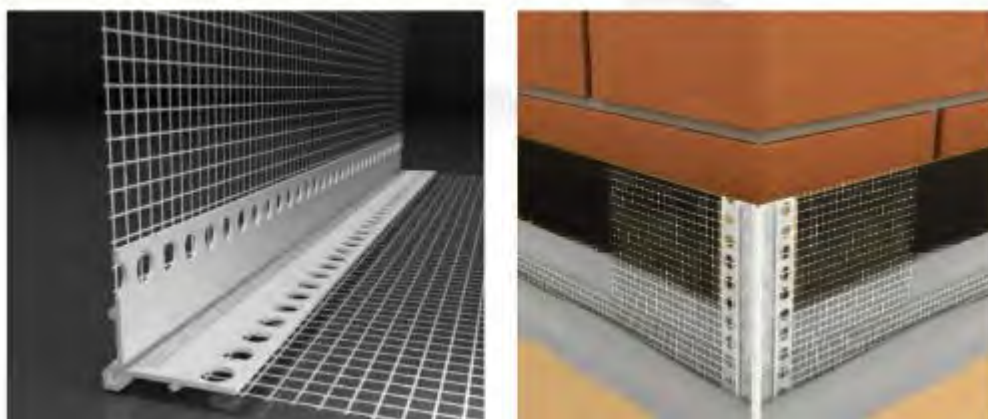
Кутові планки LK PVC Premium 10x10 см розміщуються навколо вікна та кутів фасаду.

### **Рекомендації:**

- Використовуйте сірий або білий клей Adam Matériaux для встановлення 2,5-метрових кутових профілів LK PVC Premium з сіткою 10x10 см.
- Встановіть кутовий профіль LK PVC Premium на кути утеплювача, кути фасаду та навколо віконних рам, забезпечуючи правильне вирівнювання з іншими кутовими профілями LK PVC Premium, які вже встановлені на інших кутах рам.
- Під час встановлення кутового профілю LK PVC Premium на кути фасаду та віконної рами переконайтеся, що він вирівнюється з кутовим профілем LE-G (клапаном), що знаходиться на алюмінієвих стартових профілях або стартових профілях PVC LW206.
- Використовуйте рівень, щоб переконатися, що кутові профілі LK PVC Premium вирівняні за рівнем.

**21.1.2 Монтаж кутової планки LK-VH ПВХ довжиною 2,5 метра для вікон, дверей та фасадних кутів з армуючою сіткою та напрямною для нанесення клею та штукатурки без переливу**

Упаковка = Довжина = 2,5 метра - 25 кутових елементів/тюк - 62,5 метра/тюк



Ті ж рекомендації, що й для встановлення кутової планки LK PVC Premium, застосовуються до кутової планки LK-VH з ПВХ.

Використання цієї кутової планки LK-VH з ПВХ забезпечить ідеально рівні краї навколо вікон, дверей та кутів фасаду без зайвої штукатурки чи клею. Ця кутова планка LK-VH з ПВХ замінює кутову планку LK PVC Premium для досягнення оптимальних результатів.

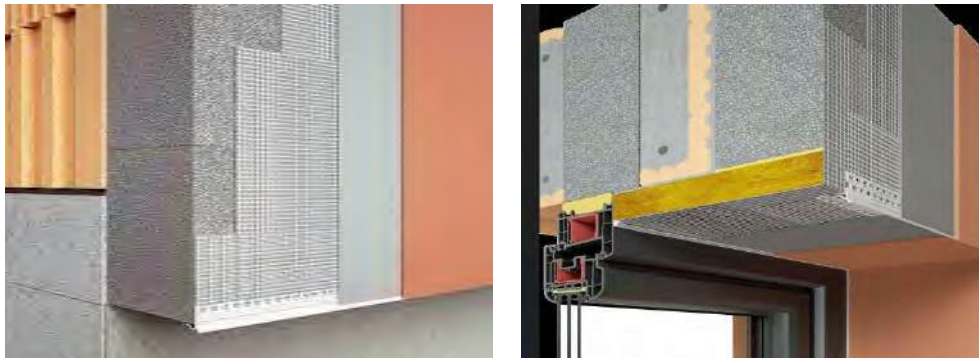
**21.2. Монтаж кутового профілю LTD "Балкон" довжиною 2,5 метра з підводкою та армуючою сіткою 10x10 см на пінополістирол Adam Matériaux**

Цей кутовий кронштейн LTD довжиною 2,5 метра з армуючою сіткою 10 x 10 см є незамінним, коли потрібен водовідлив на кутах, таких як балкони, тераси, перемички, підвіконня, карнизи тощо.

Упаковка: Довжина = 2,5 метра - 25 кронштейнів/пачка - 62,5 метра/пачка- 10 x 10 см



Кутові кронштейни LTD для балконів, перемичок, підвіконь, терас, ...



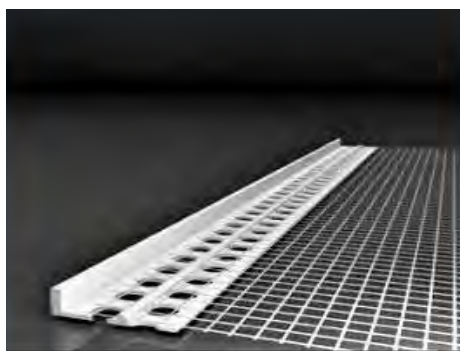
**Рекомендації:**

- Використовуйте сірий або білий клей Adam Matériaux для встановлення кутових кронштейнів LTD.
- Кутові кронштейни LTD обов'язкові на кутах балконів, перемичок, підвіконь, терас тощо.
- Під час встановлення кутового кронштейна LTD на кутах балконів, перемичок, підвіконь, терас тощо переконайтеся, що він правильно вирівняний з іншими кутовими кронштейнами LTD на інших кутах рам.
- Використовуйте рівень, щоб переконаватися, що кутові кронштейни LTD розташовані рівно.

**21.3. Встановлення 2-метрового кутника LCL з армуючою сіткою 10 см на пінополістирол Adam Matériaux**

Цей 2-метровий кутовий кронштейн LC-L з армуючою сіткою 10 см встановлюється за потреби:

- Зупинка утеплення на куті фасаду замість встановлення кутової планки LK-PVC Premium 10x10 см та нанесення штукатурки на зворотній бік.
- Зупинка штукатурки на кутах фасадів без утеплення.
- Початок штукатурки на фасадах без утеплення.



Зупинка LCL на кутку



Кутовий захист LCL, встановлений на фасаді перед нанесенням штукатурки Adam Matériaux



Фасадний кут БЕЗ кутового кронштейна LC-L, з нанесенням штукатурки на зворотному боці та використанням кутового кронштейна LK-PVC Premium 10x10 см

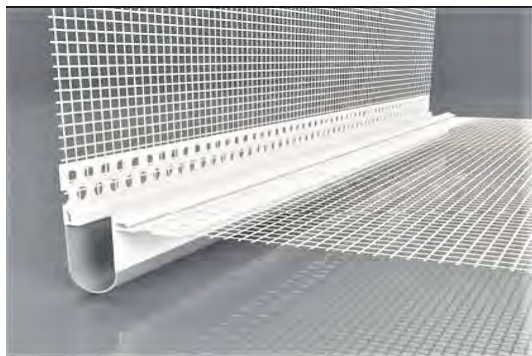
**Рекомендації:**

- Використовуйте сірий або білий клей Adam Matériaux для встановлення кутових кронштейнів LC-L.
- Під час встановлення кутового кронштейна LC-L переконайтеся, що він правильно вирівняний з іншими кутовими кронштейнами.
- Використовуйте рівень, щоб переконатися, що кутові кронштейни LC-L розташовані рівно.
- Кутовий кронштейн LC-L переважно використовується на розі фасаду, де немає відступу (дерев'яна обшивка збоку, стіна збоку).

**21.4. Монтаж кутників розширення ПВХ LD-LS 90° та 180° на пінополістирольній плиті Adam Matériaux EPS**

Під час фасадних та штукатурних робіт на високих, напіввідокремлених будинках тощо, залежно від регіону або муніципалітету, де проводяться роботи, архітектор або власник проекту може призначити встановлення кутників розширення, які можна встановити під кутом 90° або на плоскому фасаді під кутом 180° з кутниками розширення LD-LS.

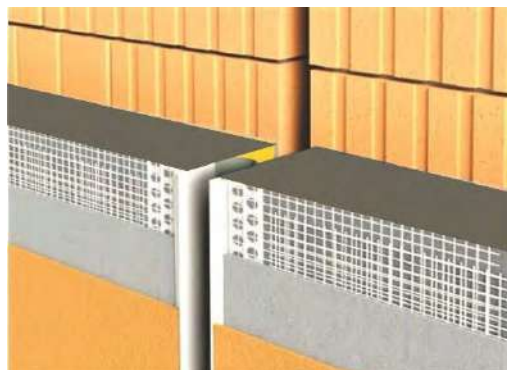
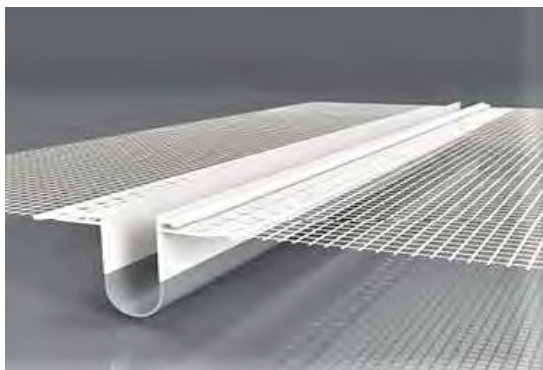
- **Розпірний кутовий кронштейн LD-LS 90° + армуюча сітка 10x10 см/шт., 2,5 метра**  
Упаковка: Довжина = 2,5 метра - 25 кутників/пачка - 62,5 метра/пачка - Армуюча сітка = 10x10 см



**Кут розширення LD-LS -180° + армуюча сітка 10x10 см/шт., 2,5 метра на полістиролі Adam Matériaux**

- Упаковка: Довжина = 2,5 метра - 25 кутових кронштейнів/тюк - 62,5 метра/тюк - Армуюча сітка = 10x10 см





**ВИКОРИСТАННЯ:**

- Високоякісний з'єднання між різними поверхнями.
- Захист деформаційного шва від атмосферних впливів.
- Запобігання проникненню вологи під ізоляцію.
- Профіль та краї профілю приховані під штукатуркою.

**Рекомендації:**

- Використовуйте сірий або білий клей Adam Matériaux для встановлення кутових розширювальних елементів LD-LS.

- Під час встановлення кутового розширювального елемента LD-LS переконайтеся, що він правильно з'єднаний з іншими кутовими елементами в системі теплоізоляції Adam Matériaux Etics.

- Використовуйте рівень, щоб переконаватися, що кутові елементи LD-LS розташовані рівномірно.

- Рекомендується, щоб архітектор провів обстеження ділянки або зробив виміри, щоб визначити необхідність та місце розташування кутових розширювальних елементів LD-LS.

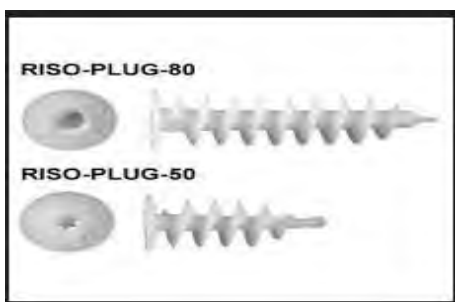
**21.5. Встановлення монтажних блоків перед штукатуркою панелей EPS.  
Фасадні матеріали Adam для встановлення освітлювальних приладів,  
сигналізації, кранів, водостічних труб, віконниць, поручнів, тентів,  
пандусів...**



Після склеювання панелей EPS від Adam Matériaux необхідно встановити кронштейни для кріплення нових жалюзі, віконниць та навісів, після завершення фасадної системи Etics та штукатурних робіт компанією Adam Matériaux.

### **21.5.1 Спиральні анкери для дуже легких навантажень**

Використовуйте спіральні анкери для кріплення легких предметів вагою до 5 кг, таких як кронштейни водостічних труб, дверні дзвінки, невеликі світильники тощо.



### **21.5.2 Монтажні кронштейни VARIQ та VARIR для легких та середніх навантажень**

Використовуйте монтажні кронштейни VARIQ 100x10x10см та VARIR 100x16x10см для монтажу вертикальних навантажень вагою до 40 кг без теплових містків, таких як кронштейни водостічних труб, світильники, сигналізація, камери, водопровідні крани та стопори ролет.

Виріжте лист VARIQ або VARIR на товщину, що відповідає товщині ізоляції Adam Matériaux EPS, та закріпіть його в EPS за допомогою поліуретанової піни Adam Matériaux PUR, перш ніж наносити сірий або білий клей для штукатурки Adam Matériaux. Позначте центр листа VARIQ або VARIR шурупом, щоб знайти його після завершення штукатурення та закріпити до нього об'єкт.



Блоше VARIQ та VARIR



**Встановлення виготовленого на замовлення блоку для  
монтажу лампи, сигналізації, кріплення тощо.**



**Прокладання електричного кабелю через блок EPS  
Adam Materiaux**

Видалення EPS Adam Matériaux навколо  
електричного кабелю перед встановленням  
розподільчої коробки Variq або Varir

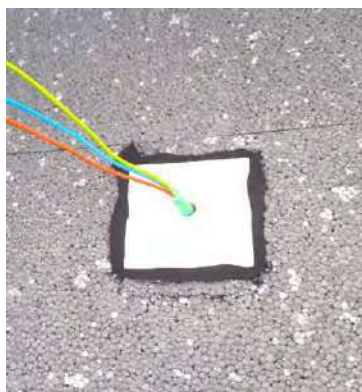
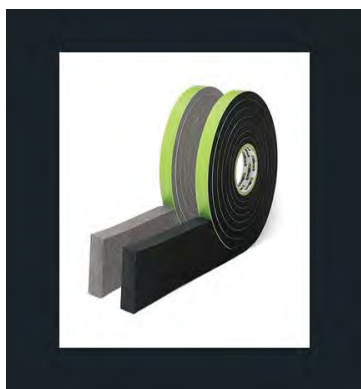


**Прокладання електричного кабелю через блок EPS  
Adam Materiaux**



Встановлення блоку VARIQ або VARIR

Встановлення ущільнення TP600 comtriband навколо блоку VARIQ та VARIR



### **21.5.3 Блоки UMP для важких вантажів**

Використовуйте монтажний кронштейн UMP 138x138 мм, товщиною від 6 до 30 см, для монтажу важких вертикальних навантажень понад 40 кг та елементів безпеки, таких як пандуси, бар'єри, віконниці, навіси, балюстради тощо без теплових містків.

Закріпіть кронштейн UMP 138x138 мм, який повинен бути такої ж товщини, як і ізоляція Adam Matériaux EPS, таким чином, щоб кронштейн був врівень з існуючою стіною. Закріпіть кронштейн чотирма анкерами Fischer FUS 10x100 мм.

Позначте центр кронштейна UMP гвинтом, щоб ви могли знайти його після завершення штукатурних робіт та прикріпити об'єкт.

Загерметизуйте різні отвори поліуретановою піною Adam Matériaux.

Як і у випадку з кронштейнами VARIQ та VARIR, помістіть ущільнювач TP600 compriband навколо кронштейна UMP.



Встановлення поручнів, закріплених на блоках УМП, після нанесення штукатурки



#### **21.5.4 Кутові блоки TRA-WIK-PU для важких навантажень**

Використовуйте кутовий кронштейн TRA-WIK-PU для кутового монтажу міцних елементів безпеки без теплових містків.

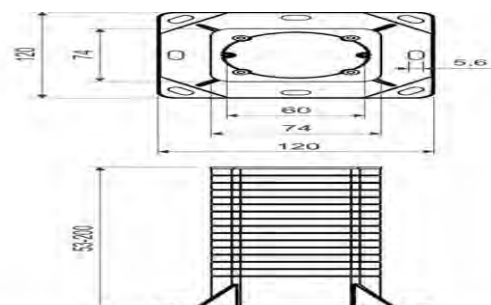
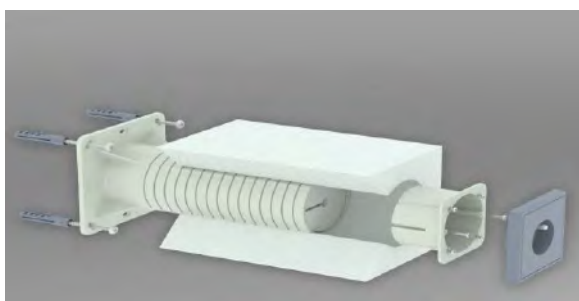
Закріпіть кутовий кронштейн TRA-WIK-PU, який має таку ж товщину, як і фасад Adam Matériaux EPS, так, щоб кронштейн TRA-WIK-PU був врівень з існуючою фасадною стіною, та закріпіть його трьома металевими анкерами Fischer FUS 10x100 мм.

Навколо кутових кронштейнів TRA-WIK-PU необхідно встановити ущільнювач TP600, як і для інших згаданих вище кронштейнів: Variq, Varig та UMP.

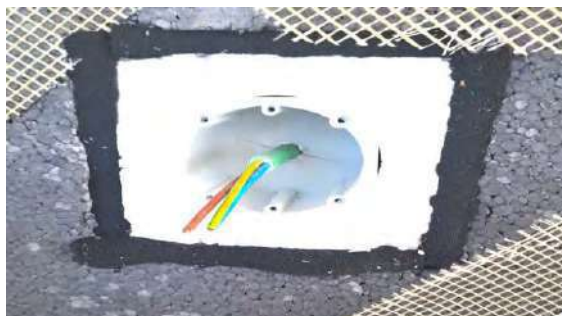


### **21.6. Встановлення електричних розеток перед штукатуренням фасадних панелей Adam Matériaux EPS**

Ми також рекомендуємо інтегрувати ваші електричні розетки в корпус KEZ 301.01:



Ця коробка KEZ 301.01 ідеально підходить для встановлення електричних розеток у системі Etics для фасадів та штукатурних робіт від Adam Matériaux.



Коробка KEZ 301.01, встановлена в системі фасадів Etics та штукатурки Adam Matériaux з ущільнювачем TP600 compribande по периметру електричної коробки KEZ.

## **22. Оштукатурювання фасаду EPS Adam Matériaux**

Окрім усіх рекомендацій щодо застосування Adam Matériaux EPS HD (див. сторінки 33–34),

перед застосуванням Adam Matériaux EPS необхідно також перевірити всі пункти, наведені нижче, які вже пояснювалися у вищенаведеній технічній примітці.

### **22.1. Перед нанесенням покриття з пінополістиролу перевірте, що:**

**Початковий алюмінієвий кутовий кронштейн LO AL та 10-сантиметровий обшивальний елемент LE-G правильно розташовані.**



Ізоляція Adam Materiaux HD EPS

**Кутовий ПВХ-штамп LW206 10 см + кутові штапики LW-L та LZ23 добре розміщені.**



Ізоляція Adam Materiaux HD EPS

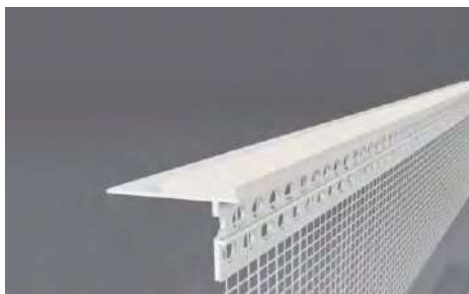
**З'єднувачі між кожним стартовим кутовим кронштейном з ПВХ або алюмінію добре розташовані.**



**Кутовий кронштейн LX-SPP 10 см для бокових сторін порогів слід правильно розташувати.**



**Кутовий кронштейн LX-LPE 10 см для нижньої сторони порогів слід правильно розташувати.**



Пороги повинні відповідати таким звисам:

Алюмінієві пороги повинні виступати за межі готового фасаду (штукатурки) на 2-3 см.

Пороги з блакитного каменю повинні виступати за межі готового фасаду (штукатурки) на 4-5 см.

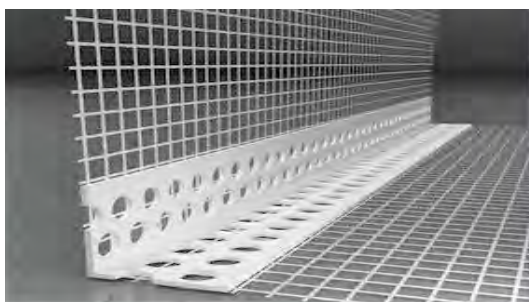


**Кутовий кронштейн LS-VH 06 мм 10 см на одвірках рами має бути правильно розташований:**



**Розмістіть самоклеючі кутники рамки LS-VH 06  
навколо рами**

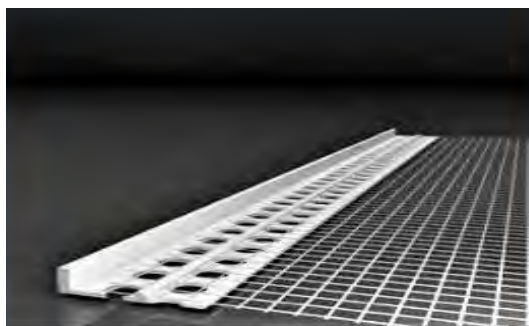
**Кутова планка LK PVC 10x10 см з боків рам та кутів фасадів повинна бути  
правильно розташована, або кутова планка LK-VH з напрямною:**



**Кутові кронштейни LTD Valcony 10x10 см слід правильно розташувати з боків  
рам та кутів фасадів:**



**Кутовий кронштейн LC-L 10 см має бути правильно розташований:**

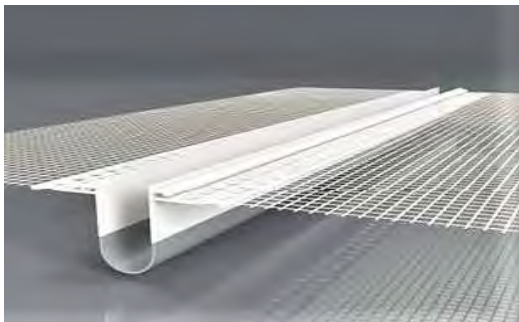




**Кутовий кронштейн LC-L 10 см використовується для:**

- Замість встановлення кутового штапика LK-PVC Premium 10x10 см та нанесення штукатурки на зворотний бік, припиніть утеплення на куті фасаду.
- Припиніть нанесення штукатурки на кутах фасаду без утеплення.
- Почніть нанесення штукатурки на фасадах без утеплення.

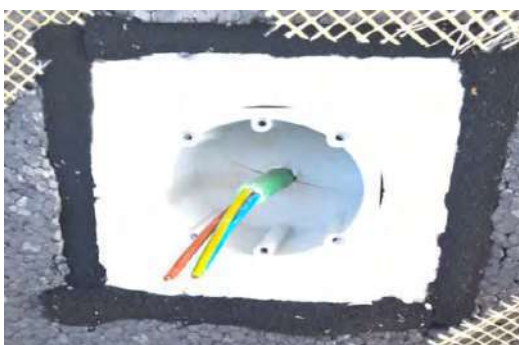
**Кутовий кронштейн LD-LS 90° або 180° розташований правильно:**



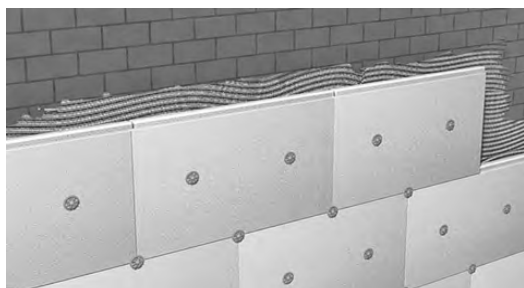
**Такі блоки, як SPIRALE, VARIQ, VARIR та UMP, добре позиціоновані:**



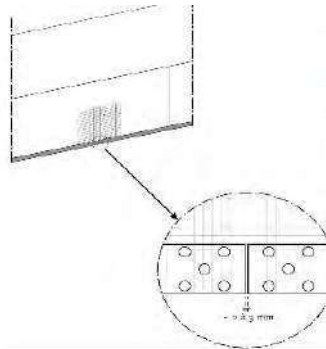
**Електричні кабелі, дверні дзвінки, сигналізація та крани розташовані вдало:**



**Кріпильні дюбелі повинні бути встановлені правильно (5-6 дюбелів/м²)**



**Кутові планки LA-R 350x330x200 мм та 4x4 мм правильно розташовані на 4 кутах рам та між кожною алюмінієвою або ПВХ стартовою планкою.**



Додаткова армуюча сітка (тканина) Adam Matériaux на стику початкових кутів з ALU LO-AL з клапаном LE-G або PVC LW 206

Армуючі смуги Adam Matériaux Армуюча сітка приблизного розміру 300 x 300 мм, розміщена на стику двох початкових кутників з алюмінію або ПВХ.

### **Встановлення з'єднання compriband Illmod 600.**

Нагадуємо, що обов'язково потрібно встановити ущільнення compriband TLMod TP600:

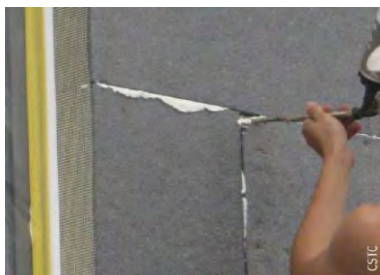
- Між ізоляцією Adam Matériaux HD EPS та стартовою панеллю з алюмінію або ПВХ.
- Між ізоляцією Adam Matériaux HD EPS та стартовою панеллю з алюмінію або ПВХ для плоских дахів, скатних дахів та з'єднань балконів/терас.

Між ізоляцією Adam Matériaux EPS та фасадом навколо віконних рам, використовуючи кутовий кронштейн LS-VH06 з боку ізоляції.

- Під підвіконням або шляхом встановлення кутового кронштейна LX-LPE.
- З боків підвіконня або шляхом встановлення кутового кронштейна LX-SPP.
- Навколо кронштейнів VARIQ, VARIR, UMP тощо.
- Між ізоляцією Adam Matériaux EPS та верхньою частиною фасадів, такою як дерево, бетон, ПВХ тощо.
- Навколо будь-якого елемента, що не є частиною системи Adam Matériaux Etics.
- Між ізоляцією Adam Matériaux EPS та частинами будівлі, які не підлягають утепленню.
- Між ізоляцією Adam Matériaux EPS та краями даху й обшивкою стін.
- Між ізоляцією Adam Matériaux EPS та отворами для проходок і кріпленнями.



**Всі стики між панелями Adam Matériaux EPS добре герметизовані поліуретановою піною Adam Matériaux.**



Шліфування панелей Adam Matériaux EPS було успішно виконано за допомогою рашпілі Kubala 0343 або 0344.

## **22.2. Покриття фасадних панелей Adam Matériaux EPS сіро-білим клеєм Adam Matériaux**

- Обов'язково дотримуйтесь дозування води для змішування сірого або білого клею Adam Matériaux, яке становить від 5 до 5,5 літрів води, перемішування триває від 3 до 5 хвилин, а час роботи - 2 години.



Сірий клей Adam Matériaux, добре перемішаний та однорідний, готовий до використання

- Використовуйте зубчастий шпатель Kubala 0202 розміром 6x6 мм для нанесення сірого або білого клею на фасад мінімальною товщиною 3 мм та максимальною 6 мм на шар сірого або білого клею від Adam Matériaux.





Використання плити Kubala 0202 6x6 мм

Штукатурка пінополістиролу Adam Matériaux перед встановленням армуючої сітки Adam Matériaux



**Різання та укладання смуг армуючої сітки Adam Matériaux,  
дотримуючись мінімального нахлесту 10 см між смугами**



Поза філе арматури Адама Матеріо з мінімальним збільшенням на 10 см між стрічкою філе



Змішування армуючої сітки Adam Matériaux у сірому  
або білому клеї Adam Matériaux



**Стискання ниток у клеї Adam Matériaux**

Використовуйте штукатурку Kubala 0401, 0534, 0250 або 0413, щоб вирівняти сірий або білий клей Adam Matériaux з армуючою сіткою.



Змішування армуючої сітки Adam Matériaux у сірому або білому клеї Adam Matériaux



Розгладжування сірого або білого штукатурного клею Adam Matériaux© завершено.



Укладання армуючої сітки та сірого або білого клею



**Зовнішній вигляд клею Adam Materiaux після розгладження на  
армуючій сітці Adam Materiaux**

Остаточний вигляд сірого або білого штукатурного клею Adam Materials з армуючою сіткою перед нанесенням ґрунтовки та штукатурки.

**Додаткові рекомендації:**

- Перевірте, чи правильно розміщена армуюча сітка Adam Matériaux на всіх шарах ізоляції з мінімальним перекриттям 10 см.

- Нанесіть сірий або білий клей Adam Matériaux на панелі EPS Adam Matériaux товщиною від 3 до 6 мм. Потім помістіть армуючу сітку Adam Matériaux у клей методом «мокре по мокрому», вбудовуючи сітку в центр клею. Нарешті, розрівняйте клей кельмою Kubala 0401 або 0202, щоб отримати рівну поверхню.

- Усі смуги армуючої сітки Adam Matériaux повинні перекриватися щонайменше на 10 см, дотримуючись помаранчевої лінії з обох боків 145-грамової армуючої сітки Adam Matériaux (10% перекриття).

- Щоб правильно розташувати армуючу сітку Adam Matériaux у межах зовнішньої половини товщини шару ґрунтовки — приблизно посередині для тонких штукатурок та на дві третини товщини для товстіших штукатурок — рекомендується нанести другий шар сірого або білого штукатурного клею Adam Matériaux протягом 24 годин після нанесення першого шару. Це робиться методом «мокре по мокрому», витримуючи мінімальне нахлестування 10 см вздовж помаранчевої лінії з обох боків армуючої сітки Adam Matériaux вагою 145 грамів.

**22.3. Перевірка рівності та висихання сірого або білого клею Adam Matériaux**

Коли сірий або білий клей Adam Matériaux висохне на дотик та візуально. Час висихання залежить від кліматичних умов, мінімальний час висихання становить 1 мм на день, що змінюється залежно від пори року.

Цей час може бути значно довшим у зимових умовах, залежно від наступних критеріїв:

- Низькі температури
- Висока вологість
- Слабкий вітер

У деяких випадках необхідно відшліфувати сірий або білий клей Adam Matériaux скребком, таким як спеціально розроблений для цієї мети скребок Hardy розміром 45x9 см, щоб видалити задирки від сірого або білого клею Adam Matériaux і таким чином покращити рівність фасадів перед нанесенням штукатурки Adam Matériaux.



Скребок Hardy 45x9 см

### **23. Нанесення ґрунтовки, штукатурки та силіконових фарб Adam Matériaux**



Ґрунтовка Adam Matériaux 15 кг



Силіконова штукатурка Adam Matériaux 25 кг



**Нанесіть ґрунтовку на фасад валиком, а на заглиблення та кути пензлем.**

Погодні умови дуже важливі для нанесення ґрунтовки та силіконової штукатурки Adam Matériaux.

Дійсно, важливо забезпечити достатню температуру:

- Від 5 до 10°C: Переконайтеся, що протягом наступних 3 ночей не буде заморозків або опадів, а також що на фасаді не буде інею.
- Від 10 до 15°C: Переконайтеся, що протягом наступних 24 годин не буде опадів.
- Вище 15°C: Ґрунтовка та штукатурка Adam Matériaux повністю висохнуть протягом 2 годин після нанесення.

Ця тривалість може бути значно довшою в зимових умовах, залежно від таких критеріїв:

- Низькі температури
- Висока вологість
- Слабкий вітер

### **23.1. Нанесення ґрунтовки Adam Material**

Тепер обов'язково наносити ґрунтовку Adam Matériaux на сірий або білий клей Adam Matériaux за допомогою валика Kubala 4195 + Kubala 4112 та пензля Modeco MN-71-537 для кутів та віконних прорізів на всіх поверхнях, що підлягають штукатурці:

Нанесення ґрунтовки Adam Matériaux на фасадну стіну за допомогою валика Kubala 4195 + валика Kubala 4112



Кубала Пол 4112



Рукав Kubala 4195



Нанесення ґрунтовки Adam Matériaux на фасадну стіну за допомогою валика Kubala 4195 + валика Kubala 4112



Нанесення ґрунтовки Adam Matériaux на віконну раму за допомогою пензля Modeco



Рекомендації:

-Обов'язково наносити ґрунтовку Adam Matériaux після повного висихання сірого або білого клею Adam Matériaux, дотримуючись наступного часу висихання:



1 мм/день влітку та навесні  
1 мм/2-3 дні або більше взимку

- Нагадуємо, що важливо захистити пороги, кам'яну кладку, віконні рами тощо, використовуючи синю захисну плівку 60 см та помаранчеву стрічку 48 мм для віконних рам, а також Visqueen для захисту підлоги.



- Ґрунтовка Adam Matériaux повинна мати той самий колірний код, що й штукатурка Adam Matériaux, щоб запобігти просвічуванню «плям» білої ґрунтовки крізь колір штукатурки після нанесення.

- Ґрунтовка Adam Matériaux біла та доступна у 274 кольорах, які можна знайти на сторінках 85 та 86, а також на вебсайті: [www.adammateriaux.be](http://www.adammateriaux.be), знайшовши «Adam Matériaux primer» або придбавши наші кольорові діаграми Adam Matériaux, доступні в різних форматах – див. сторінку 83.

Витрата ґрунтовки Adam Matériaux 15 кг: Покриття = +/-40 м<sup>2</sup>/відро = від 0,35 до 0,4 кг/м<sup>2</sup> залежно від основи

## **23.2. Нанесення штукатурки Adam Matériaux**



Adam Materials Гіпс



Штукатурка з Kubala 0401 та 0473



Затирка штукатурки з Kubalala 0300

Як і у випадку з нанесенням ґрунтовки, погодні умови мають вирішальне значення для нанесення силіконової штукатурки Adam Matériaux.

Як описано вище, важливо наносити силіконову штукатурку Adam Matériaux за температури від 5°C до 25°C. Переконайтеся, що фасад не піддається впливу надмірного сонячного світла, сильного дощу, надмірної вологості, морозу чи льоду протягом наступних 48 годин.

Встановлення брезенту, а отже, і зведення риштувань навколо фасадів, що підлягають оштукатурюванню, може забезпечити ефективний захист від вітру, дощу, холодного вітру, спеки та сонця (хоча й не є повною гарантією), запобігаючи таким чином змінам кольору, ремонту тощо силіконової штукатурки Adam Matériaux.

Через щонайменше 6 годин, залежно від погодних умов, і якомога швидше, щоб запобігти забрудненню ґрунтовки Adam Matériaux, необхідно нанести силіконову штукатурку Adam Matériaux поверх попередньо нанесеної ґрунтовки. Нанесіть штукатурку Adam Matériaux, «натягнувши» її на ґрунтовку Adam Matériaux за допомогою сталевого шпателя Kubala 0401 + Kubala 0473, та безпосередньо розрівняйте штукатурку (текстуруючи або структуруючи штукатурку) шпателем Kubala 0300 для фасадів та шпателем Kubala 0380 для кутів та віконних прорізів на всіх поверхнях, що підлягають штукатурці:



Кубала 0401 + 0473 для клею



Kubala 0300 для штукатурки фасадів



Kubala 0380 для штукатурки кутів та країв

- Дуже важливо працювати з відповідними інструментами

**Рекомендації:**

- **Обов'язково механічно перемішуйте відра силіконової штукатурки Adam Matériaux вранці в день нанесення, візуально перевіряючи колір кожного відра штукатурки Adam Matériaux після змішування.**

- З міркувань гарантії та стабільності кольору обов'язково використовувати відра силіконової штукатурки Adam Matériaux з однієї партії для одного проекту. Замовляйте приблизно на 5% більше силіконової штукатурки Adam Matériaux, ніж потрібно, щоб уникнути її закінчення протягом дня нанесення та запобігання видимим стикам у штукатурці.

- Додавання добавок, штукатурки інших марок або води до штукатурки Adam Matériaux не рекомендується та є непотрібним, а також призведе до анулювання всіх гарантій.

- Рекомендується наносити штукатурку Adam Matériaux протягом одного дня методом «мокре по мокрому», без зупинок, щоб уникнути утворення зв'язків. Залежно від поверхонь, що штукатуряться, потрібна достатня кількість кваліфікованого персоналу.

-- Силіконова штукатурка Adam Matériaux білого кольору, також доступна у 274 кольорах, які можна знайти на сторінках 85 та 86, а також на веб-сайті: [www.adammateriaux.be](http://www.adammateriaux.be), знайшовши «штукатурка Adam Matériaux» або придбавши наші кольорові карти Adam Matériaux, доступні в різних форматах.



Adam Matériaux Мала кольорова таблиця



Велика кольорова таблиця  
Adam Matériaux



Гігантська кольорова діаграма  
Adam Matériaux

Витрата штукатурки Adam Matériaux 25 кг: від 2 до 2,5 кг/м<sup>2</sup> = від 8 до 10 м<sup>2</sup>.

Витрата силіконової штукатурки Adam Matériaux на м<sup>2</sup> залежить від:

- Кількість квадратних метрів віконних рам порівняно з кількістю квадратних метрів, що підлягають штукатурці.

- Втрати, спричинені установником силіконової штукатурки Adam Matériaux. Дійсно, досвідчений працівник майже не спричинить відходів штукатурки під час нанесення. Тоді як недосвідчений працівник спричинить значні відходи штукатурки під час нанесення.

Ці два фактори необхідно враховувати, замовляючи відра з штукатуркою у Adam Matériaux.

### **23.3. Нанесення силіконової фарби Adam Materiaux**

-Якщо після повного висихання штукатурки Adam Matériaux спостерігаються відмінності в кольорі або способі нанесення штукатурки, спричинені нанесенням штукатурки, вітром, дощем, надмірним сонячним світлом під час нанесення відер штукатурки з різних замовлень тощо, рекомендується нанести 2 шари силіконової фарби Adam Matériaux на всі фасади, якщо штукатурка Adam Matériaux має різні кольори або якщо дощ, вітер чи сонце призвели до певної різниці в кольорі або способі нанесення штукатурки на всі фасади.



Витрата у 2 шари = 33–50 м<sup>2</sup>/10-літрове відро залежно від пористості поверхні, що фарбується = 200–300 мл/м<sup>2</sup> (= 0,2–0,3 літра/м<sup>2</sup>)

- Силіконова фарба Adam Matériaux не зможе «врятувати» фасади, якщо дефекти штукатурних робіт такі, що спостерігаються значні відмінності в рівності, або якщо під час або після нанесення штукатурки Adam Matériaux пройшов сильний дощ. У таких випадках буде необхідна індивідуальна оцінка досвідченим підрядником або експертом.

- Силіконова фарба Adam Matériaux білого кольору та доступна у 274 кольорах, які можна знайти на сторінках 85 та 86, а також на веб-сайті:

[www.adammateriaux.be](http://www.adammateriaux.be), знайшовши «силіконова фарба Adam Matériaux» або придбавши наші кольорові карти Adam Matériaux, доступні в різних форматах.

**24. Грунтовки, штукатурки та фарби Adam Matériaux доступні у 274  
кольорах**

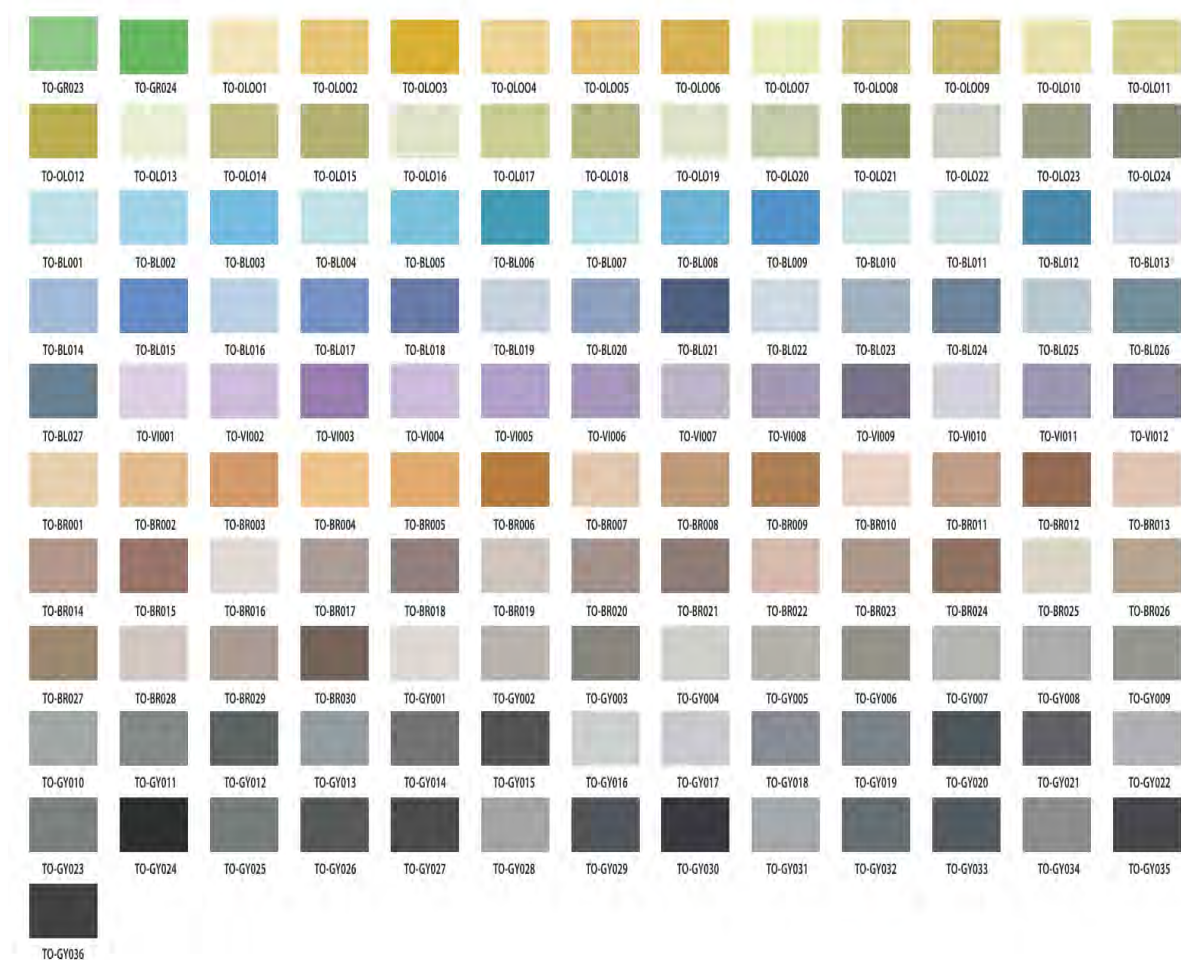


**274 КОЛЬОРИ ADAM MATERIAUX ДЛЯ ВАШИХ  
ШТУКАТУРОК, ГРУНТОВОК ТА ФАРБ**





**274 КОЛЬОРИ ADAM MATERIAUX ДЛЯ ВАШИХ  
ШТУКАТУРОК, ГРУНТОВОК ТА ФАРБ**



**25. Встановлення основи з блакитного каменю або зі  
структурованою базовою штукатуркою від Adam Matériaux  
внизу фасадів**

Тепер, коли штукатурку Adam Matériaux нанесено на фасади та рихтування демонтовано, потрібно завершити обробку основи фасадів. Покриття основи Adam Matériaux буде виконано з ударостійкого матеріалу, такого як блакитний камінь або штукатурка Adam Matériaux.

### **25.1. Встановлення блакитної кам'яної основи фасаду**

- Цоколи з блакитного каменю кріпляться механічно або за допомогою двокомпонентного клею, який запобігає проникненню вологи, присутньої у фасаді, через цоколи, що призводить до появи ореолів на блакитному камені!
- Також не рекомендується клеїти плінтуси з блакитного каменю плитковим клеєм, що також може призвести до появи вологих плям на блакитному камені:



Монтаж 2-компонентних силіконових прокладок для приклеювання блакитного каміння



Регулювання рівнів блакитного каменю

Склеювання блакитних плінтусних каменів двокомпонентним силіконовим клеєм:



Сині камені-основи з мінімальним відступом 2 см від утепленого фасаду.

## **25.2. Встановлення плінтуса з гіпсовою штукатуркою "M" Adam Matériaux для плінтусів**

Оздоблення плінтуса Adam Matériaux штукатуркою на силіконовій основі Adam Matériaux можливе, але не рекомендується через високий рівень впливу ударів та вологи на плінтус. Якщо ви вирішите нанести кольорову штукатурку для плінтуса Adam Matériaux, вам необхідно вибрати один із 56 доступних кольорів текстурованої штукатурки..

Розмежування між структурним базовим шаром та силіконовим фасадним покриттям Adam Matériaux буде позначено за допомогою стартової стрічки з ПВХ або алюмінію. Таке розділення також дозволить легше та локалізованіше обслуговувати та ремонтувати базове покриття без порушення силіконово-акрилового фасадного покриття Adam Matériaux.



Обв'язок змішування штукатурки перед початком робіт



Монтаж штукатурки підвалу Adam Materiaux



Кубала 0401 + 0473 для клею



Кубала 0300 для фасадної штукатурки Kubala



0380 для штукатурення кутів та рейок



**Нанесення базової штукатурки Adam Matériaux за допомогою штукатурок Kubala**



Нанесення базової штукатурки "MR" Adam Matériaux з мінімальним відступом 2 см від основи.

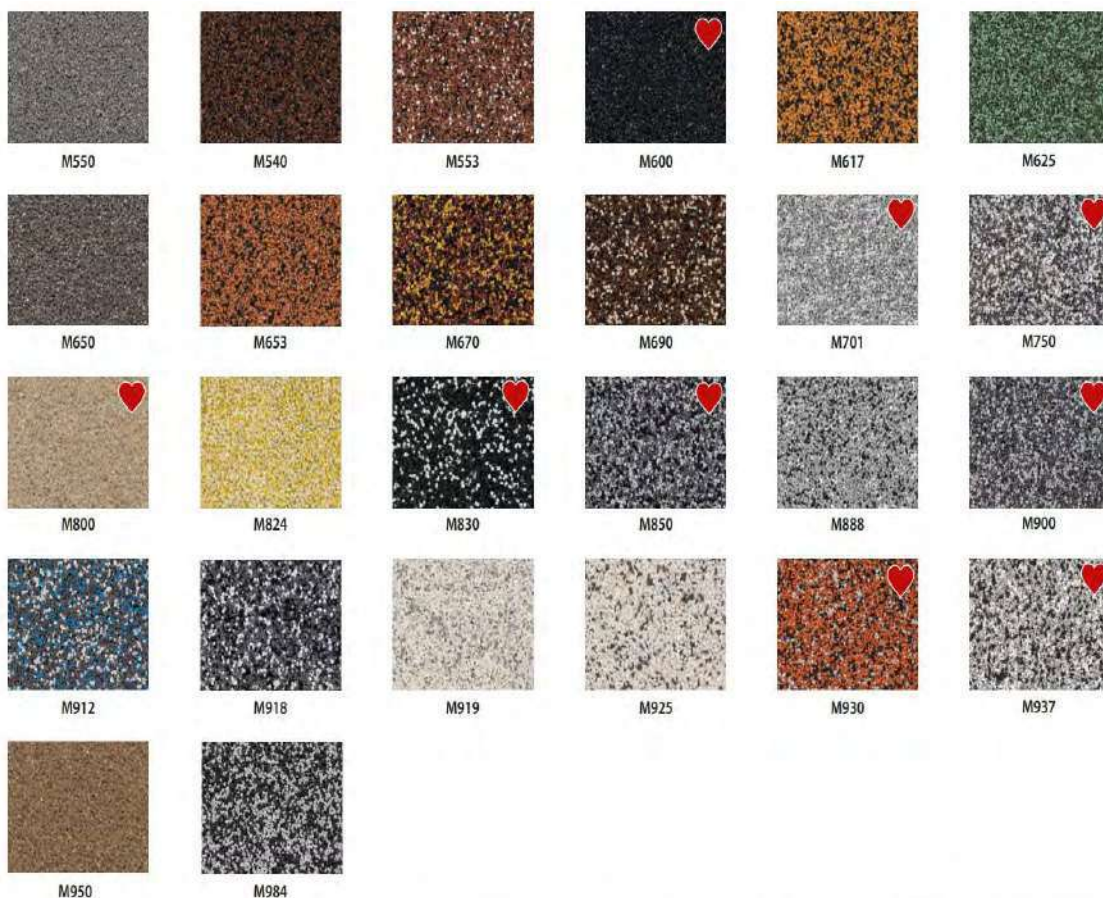
Витрата базової штукатурки Adam Matériaux становить 4,5 кг/м<sup>2</sup> = від 4,5 до 6,5 м<sup>2</sup> на відро 25 кг

**26. Доступно 56 кольорів структурованої плінтусної штукатурки Adam Materiaux**



**56 КОЛЬОРІВ ADAM MATERIAUX ДЛЯ ОСНОВ, СТІЙКИХ ДО УДАРІВ ТА ВОЛОГОСТІЙКИХ, ДЛЯ НАНЕСЕННЯ НА ОСНОВУ ВАШИХ ФАСАДІВ ADAM MATERIAUX**





Adam materiaux 080018089 contact@adammateriaux.be Rue de l'Europe 14 - 4280 Hannut

## 27. Закінчення фасадних та штукатурних робіт. Adam Materiaux

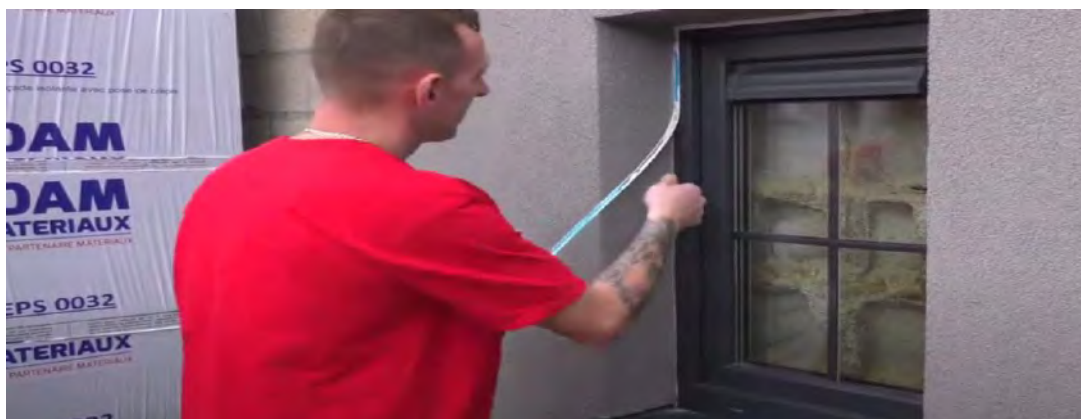


Зняття захисних елементів шасі, таких як синій пластик та помаранчева стрічка, має бути заплановано.

Також слід запланувати очищення шасі спиртом для чищення за допомогою тканини.



Після очищення рам необхідно зняти «смужку» кутового кронштейна LS-VH 06 6 мм. Якщо всі роботи виконано правильно, між кутовим кронштейном LS-VH 06 та рамою не слід наносити силіконовий герметик.



## **28. Ландшафтний дизайн навколо ізольованих фасадів Adam Materiaux**

Рекомендується створити гравійну смугу шириною щонайменше 30 см по периметру будівлі з утепленими фасадами. Ця смуга допомагає обмежити ризик бризок на фасаді та сприяє відведенню поверхневих вод, а також запобігає близькості рослинності та ризику травмування від садівництва.

Слід зазначити, що, як правило, підрядник з фасадних робіт відповідає лише за утеплення надземних стін у фасадній та штукатурній системі Adam Matériaux, але іноді також за утеплення та оздоблення фундаментів будівлі, які не є частиною фасадної та штукатурної системи Adam Matériaux ETICS.



Джерело: Сторінка 49 NIT 257 з Buildwse

## **29. Відстеження використаної продукції Adam Materiaux**

Кожен продукт Adam Matériaux має бейдж із серійним номером, який також містить дату виробництва продукту.

Щоб забезпечити повну відстежуваність кожного продукту Adam Matériaux, що використовується на об'єкті, клієнт повинен записати (та/або сфотографувати) серійний номер та/або зберегти пакет, контейнер або відро для кожного продукту Adam Matériaux, що використовується на об'єкті.

Таким чином, для будь-яких запитів або питань, пов'язаних з кожним проектом, Adam Matériaux зможе легко відстежити виробничий ланцюжок та знайти рішення на запит або питання клієнта, за умови, що клієнт виконав вищезазначені кроки.

Цей бейдж зазвичай розташований біля штрих-коду на кожному продукті Adam Matériaux.

Ось кілька прикладів бейджів, прикріплених до фасадних та штукатурних виробів Adam Matériaux:

Значок з білим клеєм Adam Materiaux

Значок з сірим клеєм Adam Materiaux

Значок з білою ґрунтовкою Adam Materiaux

Значок з графітом EPS 032 Adam Materiaux

Значок з білою штукатуркою Adam Materiaux

Значок з базовою штукатуркою Adam Materiaux колір M984

01/05/2025

**Технічна примітка щодо фасадної та  
штукатурної системи Adam Matériaux**



### **30. Технічне обслуговування та патології системи ETICS для фасадів та штукатурки Adam Matériaux**

- Власник будівлі відповідає за збереження зовнішнього вигляду та довговічності фасадів, оброблених штукатуркою Adam Matériaux. Тому штукатурку Adam Matériaux необхідно регулярно перевіряти (принаймні раз на рік) та, за необхідності, обробляти, погодившись зі спеціалізованою фірмою. Частота технічного обслуговування значною мірою залежить від навколишнього середовища будівлі (дерева, рослинність, забруднення дороги тощо), її впливу (вологість, фасади, що піддаються впливу дощу, фасади, що виходять на схід або північ), а також від ретельності проектування та виконання деталей. За необхідності рекомендується проводити ретельну реконструкцію кожні десять років.

- Підрядник не несе відповідальності за появу моху, водоростей або забруднюючих речовин на штукатурці Adam Matériaux, якщо система Adam Matériaux Etics була застосована відповідно до деталей, описаних у цій технічній записці.

<b>Об'єкт</b>	<b>Елементи для перевірки</b>	<b>Заходи, які необхідно вжити (у консультації зі спеціалізованою фірмою)</b>	<b>Частота втручань</b>
<b>Мох і водорості</b>	Чи спостерігався ріст моху та/або водоростей?	<ul style="list-style-type: none"> <li>• Сухе щіткування</li> </ul>	Коли необхідно
<b>Забруднювачі повітря</b>	Y a-t-il des dépôts de polluants ou saletés ?	<ul style="list-style-type: none"> <li>• Промийте водою, використовуючи фунгіцид</li> <li>• Водовідштовхувальна обробка та/або обробка проти моху та альгіцидами</li> </ul>	Коли необхідно
<b>варіації кольору</b>	Чи спостерігалися якісь видимі відмінності в кольорі?	<ul style="list-style-type: none"> <li>• Нанесення шару силіконової фарби Adam Matériaux, можливо, поверх нового, відповідного покриття</li> </ul>	Кожні десять років (Інтервал може бути довшим залежно від типу штукатурки та її середовища)
<b>Пошкодження</b>	Чи є якісь тріщини (> 0,2 мм), пухирі або механічні пошкодження?	Будь-які пошкодження будуть усунені якомога швидше професіоналом.	Коли необхідно

### Рекомендації:

- Під час очищення оштукатурених фасадів водою використовуйте максимальний тиск 80 бар і працюйте на відстані не більше 1 метра від фасаду, що очищується.
- Під час очищення оштукатурених фасадів водою бажано використовувати мийку високого тиску з гарячою водою.
- Під час нанесення силіконової фарби Adam Matériaux на оштукатурений фасад захистіть віконні та дверні рами, підвіконня, підлогу тощо, щоб запобігти забрудненню цих елементів.

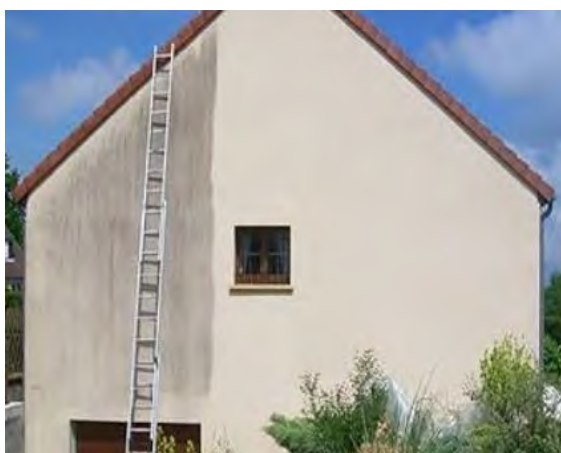
### 30.1. Засіб для чищення та обробки від водоростей для оштукатурених фасадів Adam Matériaux (фунгіцид)

Adam Matériaux пропонує різні засоби для чищення штукатурки Adam Matériaux, такі як "Net'Toit Façade NETTOYANT". Мох може з'являтися швидше на фасадах, що піддаються забрудненню та рослинності.

Мох також швидше з'являється на так званих "холодних" фасадах, тобто на тих, що виходять на схід та північ, оскільки сонце світить на них лише дуже короткий час, і тому волога не висихає, що призводить до росту моху. Це також стосується всіх інших фасадів з цегли, блоків, дерев'яної облицювання тощо.

- Як і у випадку з цегляними та блоковими фасадами, іноді через кілька років необхідно очистити оштукатурені фасади Adam Matériaux за допомогою мийки під тиском гарячої води при тиску 60 бар, що тримається на відстані 1 метра від фасаду, та/або нанести фунгіцид. Після очищення нанесіть силіконову фарбу Adam Matériaux, залежно від навколишньої рослинності, несприятливої орієнтації, забруднюючих речовин, бруду тощо, хоча підрядник не може передбачити ці фактори до початку робіт.

- Компанія Adam Matériaux та підрядник не надають жодних гарантій щодо появи моху та/або водоростей, оскільки це пов'язано з проведенням робіт з технічного обслуговування.



### **Рекомендації:**

- Під час використання фунгіциду для очищення фасадів, захистіть віконні рами, підвіконня, підлогу тощо перед нанесенням фунгіциду, щоб запобігти появі плям на цих поверхнях.

- Під час очищення фасадів водою після нанесення фунгіциду використовуйте максимальний тиск 80 бар і працюйте на відстані не більше 1 метра від фасаду, що очищується. Рекомендується використовувати мийку під тиском гарячою водою.

### **31. Вигляд готової конструкції та допуски для фасадних та штукатурних робіт, автор Адам Матеріо.**

Штукатурка Adam Matériaux, нанесена шпателем та заглажена, має шліфований та однорідний вигляд. Штукатурка не має поверхневого пилу, тріщин, щілин, отворів, смуг та будь-яких видимих ремонтів штукатурки чи стиків.

Перевірка локальної рівності: Використовуйте рівень довжиною 20 см та прикладіть його до штукатурки в усіх напрямках. Відхилення не повинно перевищувати 1 мм.

Перевірка загальної рівності: Використовуйте рівень довжиною 200 см та прикладіть його до штукатурки в усіх напрямках. Відхилення не повинно перевищувати 5 мм.

Перевірка вертикальної рівності: Використовуйте рівень довжиною 150 см та прикладіть його до штукатурки в усіх напрямках. Відхилення не повинно перевищувати 4 мм.

Використовуйте рівень Kubala 1331, 1337 або 1338.



- Колір, однорідність та шорсткість штукатурки Adam Matériaux необхідно перевірити після її повного висихання з відстані 3 метрів від фасадів, під природним освітленням.

- Тріщини шириною менше 1 мм, видимі на штукатурці Adam Matériaux, не будуть підставою для претензій, якщо вони не погіршують технічну та естетичну якість фасадів.

- Якщо дощова вода проникає крізь тріщини, це вважатиметься технічним дефектом, і ремонт має бути виконаний якомога швидше.