

Kingspan **Therma**™ TW50 Panneau Murs Creux



Description

Le **Kingspan Therma**™ TW50 Panneau Murs Creux est un panneau isolant en mousse rigide PIR avec un coeur sans fibre, muni sur les deux faces d'un complexe multicouches en aluminium.

Application

Ces panneaux sont utilisés pour l'isolation thermique des murs creux des habitations et bâtiments utilitaires.
(prescription de mise en oeuvre sur demande)

Dimension standard

Le **Kingspan Therma**™ TW50 Panneau Murs Creux est disponible avec une feuillure battée sur le pourtour dans la dimension standard 1200 x 600 mm (dimension net 1190 x 590 mm) ou rainuré-langueté¹⁾.

1) Dimension net 1180 x 590 mm. Veuillez consulter notre service clientèle pour des dimensions et usinages différents.

Spécifications techniques

Caractéristique	Valeur
Euroclasse (NBN EN 13501-1)	F (produit nu)
Densité	min. 30 kg/m ³
Cellules fermées	min. 90%
Stabilité thermique PIR	courte durée : max. 200°C < 1 heure longue durée : -50°C à +110°C

Caractéristiques thermiques

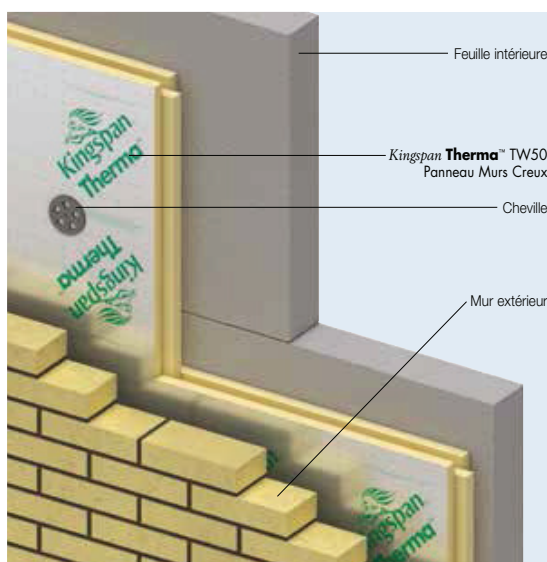
Coefficient de conductivité thermique

Valeur λ_D (W/m·K)
(NBN EN 13165)
0,022

Résistance thermique

Epaisseur de l'isolation (mm)	Valeur R_D (m ² ·K/W)
50	2,25
60	2,70
70	3,15
82	3,70
90	4,05
100	4,50
120	5,45
140	6,35

Exemple d'un schéma détaillé



Certification

Tous les produits de l'assortiment **Kingspan Therma**™ pour murs creux sont fabriqués selon les exigences de qualité les plus sévères et munis du marquage CE.

- Marquage CE