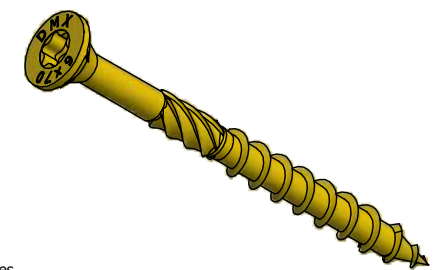
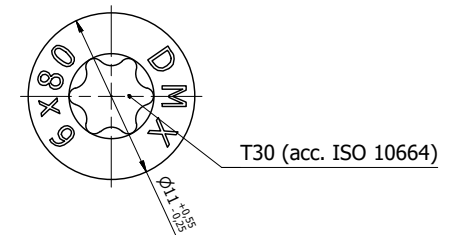
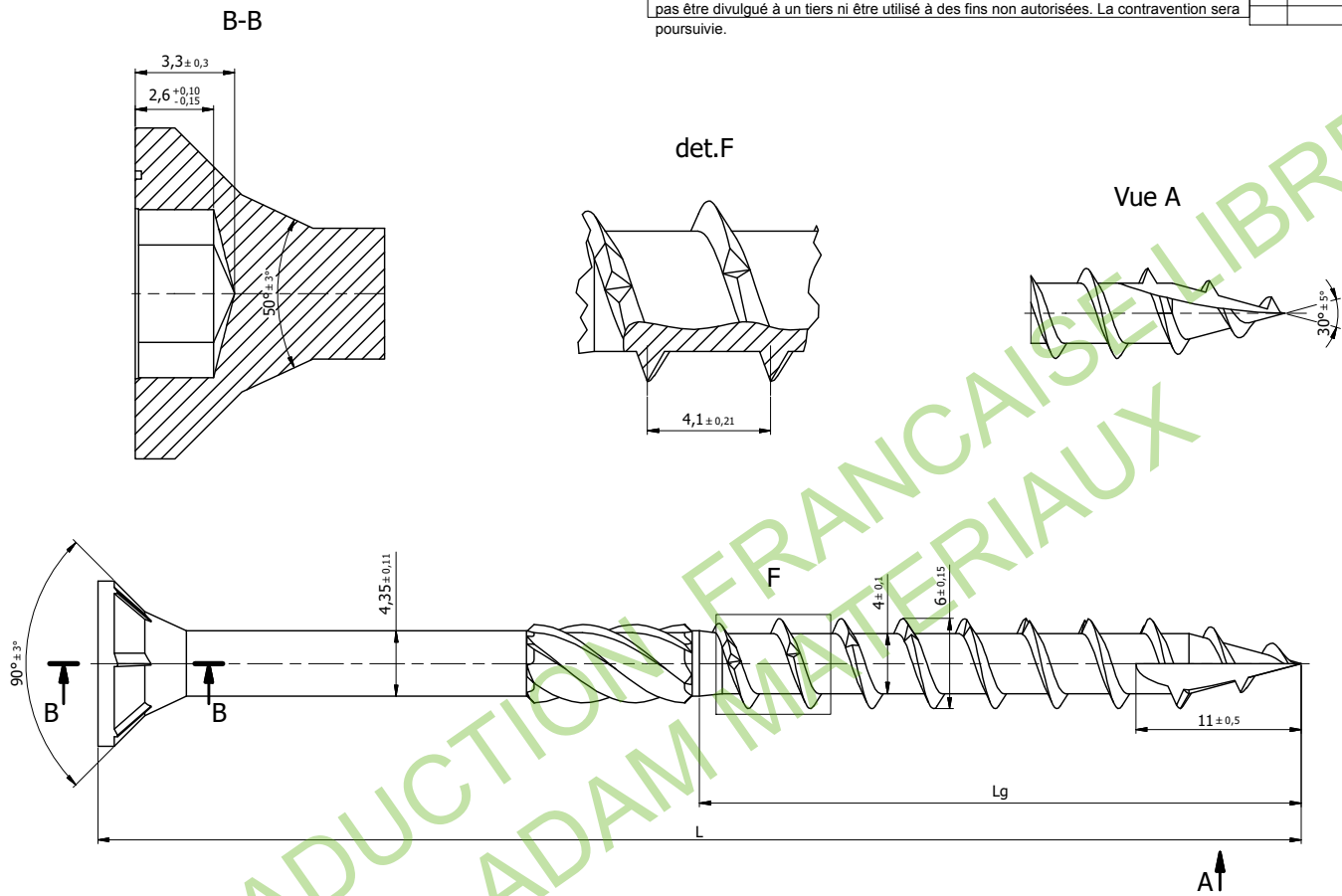


Ce document est la propriété absolue de DOMAX Sp. z o.o. zoo. Ce document ne doit pas être copié sans l'autorisation écrite de DOMAX Sp. z o.o. zoo. Son contenu ne doit pas être divulgué à un tiers ni être utilisé à des fins non autorisées. La contravention sera poursuivie.

11	12	13	14
Rev	Explication	Date	Revu par



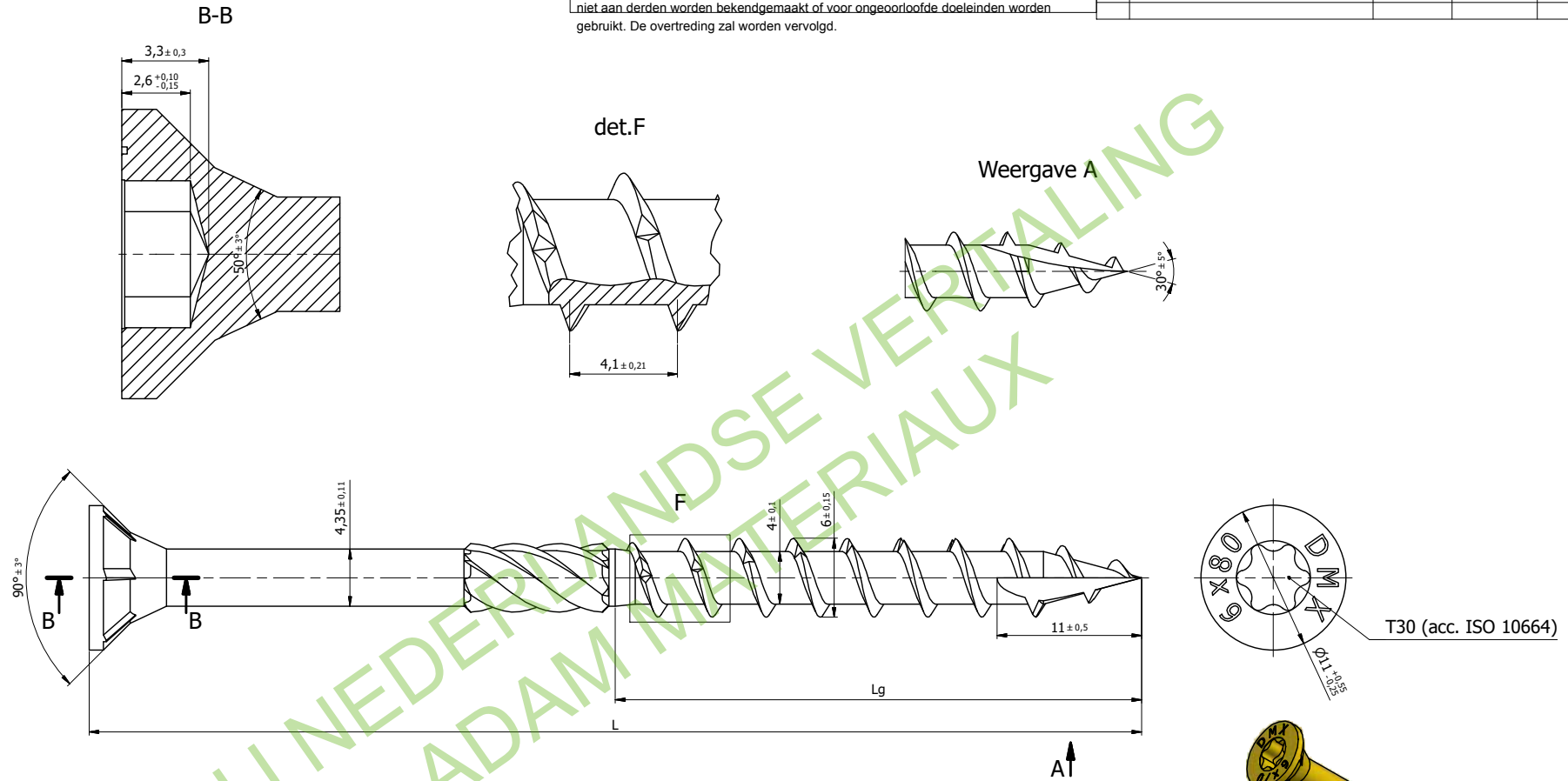
Index	Nom	L [mm]	Tolerance	Lg [mm]	Tolerance	Surface [cm2]	poids[g]
310604	CS 06040	40	+/-1	30	+/-1	8,7	5,2
310605	CS 06050	50	+/-1	30	+/-1	10,1	6,4
310606	CS 06060	60	+/-1	36	+/-1	12	7,5
310607	CS 06070	70	+/-1	40	+/-1	13,73	8,65
310609	CS 06090	90	+/-1	50	+/-1	17	10,9

- Notes:
1. Tolérances générales EN 22768 mK.
 2. Surface Fe/Zn 12c acc. EN ISO 2081
 3. Longueur L=40 and L=50 [mm] sans côtes.

- Rod	- Ø4,35	10B21	-	-
Article	Identification	Amt.	Specification	Matière première
Design	K. Rytlewski	Vérifié	Approuvé	Code CS-F
Dessiné	K. Rytlewski			
Index	08.11.2016			
	Date			
		Vis CS-F 6		Feuille 1/1
DOMAX Sp. z o.o.		CS-F 6		Rev

Dit document is absoluut eigendom van DOMAX Sp. z o.o. Dit document mag niet worden gekopieerd zonder schriftelijke toestemming van DOMAX Sp. z o.o. De inhoud ervan mag niet aan derden worden bekendgemaakt of voor ongeoorloofde doeleinden worden gebruikt. De overtreding zal worden vervolgd.

11	Herz. Uitleg	12	Datum	13	Beoordeeld door	14	Goedgekeurd door

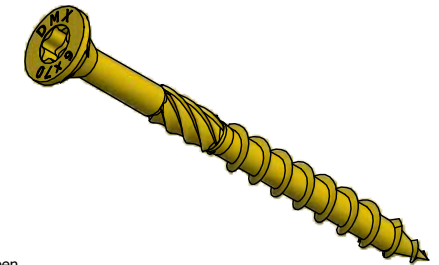


VRIJ NEDERLANDSE VERTALING
ADAM MATERIAUX

Inhoudsopgave	Naam	L [mm]	Tolerantie	Lg [mm]	Tolerantie	Oppervlakte [cm ²]	gewicht [g]
310604	CS 06040	40	+/-1	30	+/-1	8,7	5,2
310605	CS 06050	50	+/-1	30	+/-1	10,1	6,4
310606	CS 06060	60	+/-1	36	+/-1	12	7,5
310607	CS 06070	70	+/-1	40	+/-1	13,73	8,65
310609	CS 06090	90	+/-1	50	+/-1	17	10,9

- Opmerkingen:
 1. Algemene toleranties EN 22768 mK.
 2. Oppervlak Fe/Zn 12c acc. EN ISO 2081
 3. Lengte L=40 and L=50 [mm] zonder ribben.

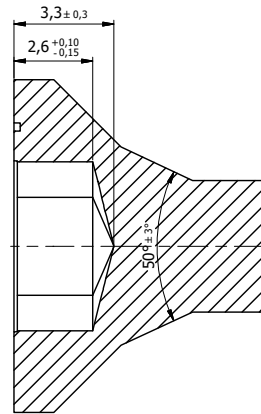
- Rod	- Ø4,35	10B21	-	-
Article	Identificatie	Amt.	Specificatie	Grondstof
Design	K. Rytlewski	Gecontroleerd	Goedgekeurd	Code CS-F
tekend	K. Rytlewski			
Index	08.11.2016 Date			
domax DOMAX Sp. z o.o.		Schroef CS-F 6 CS-F 6		Blad 1/1 Rev



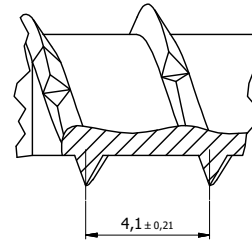
Dieses Dokument ist das alleinige Eigentum von DOMAX Sp. z o.o. Dieses Dokument darf nicht ohne die schriftliche Genehmigung von DOMAX Sp. z o.o. kopiert werden. Der Inhalt darf nicht an Dritte weitergegeben oder für unbefugte Zwecke verwendet werden. Der Verstoß wird strafrechtlich verfolgt.

11	12	13	14
Rev	Erläuterung	Datum	Rezensiert von / Genehmigt durch

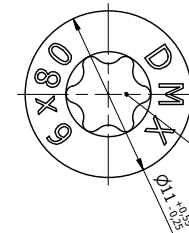
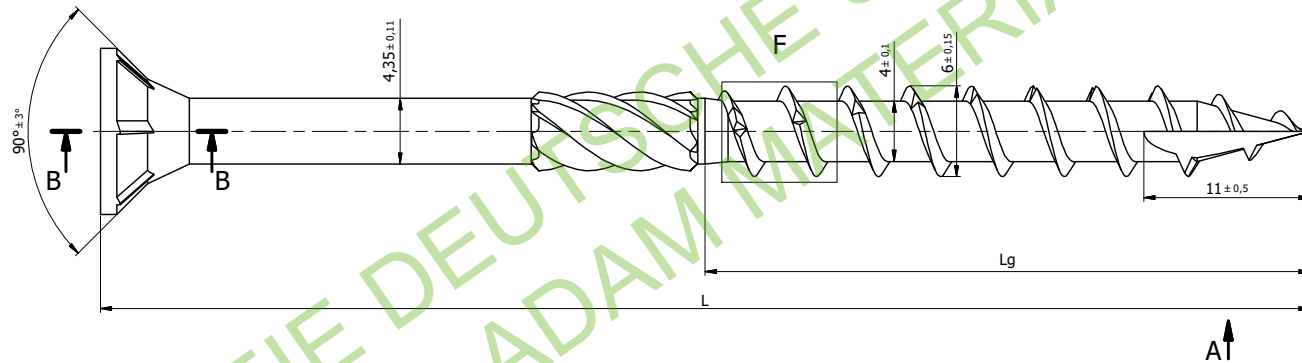
B-B



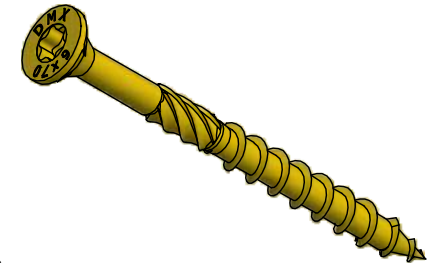
Einzelheiten F



Ansicht A



T30 (acc. ISO 10664)



FREIE DEUTSCHE ÜBERSETZUNG ADAM MATERIAUX

Index	Name	L [mm]	Toleranz	Lg [mm]	Toleranz	Oberfläche [cm ²]	Gewicht [g]
310604	CS 06040	40	+/-1	30	+/-1	8,7	5,2
310605	CS 06050	50	+/-1	30	+/-1	10,1	6,4
310606	CS 06060	60	+/-1	36	+/-1	12	7,5
310607	CS 06070	70	+/-1	40	+/-1	13,73	8,65
310609	CS 06090	90	+/-1	50	+/-1	17	10,9

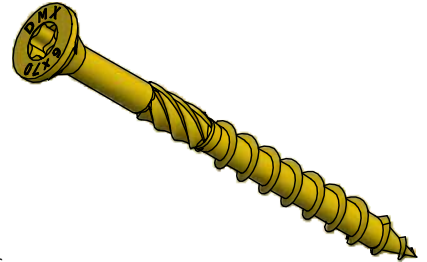
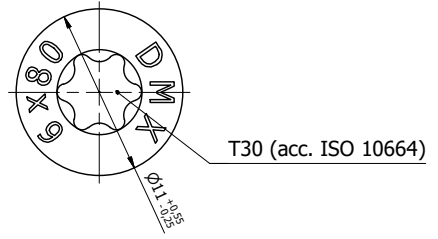
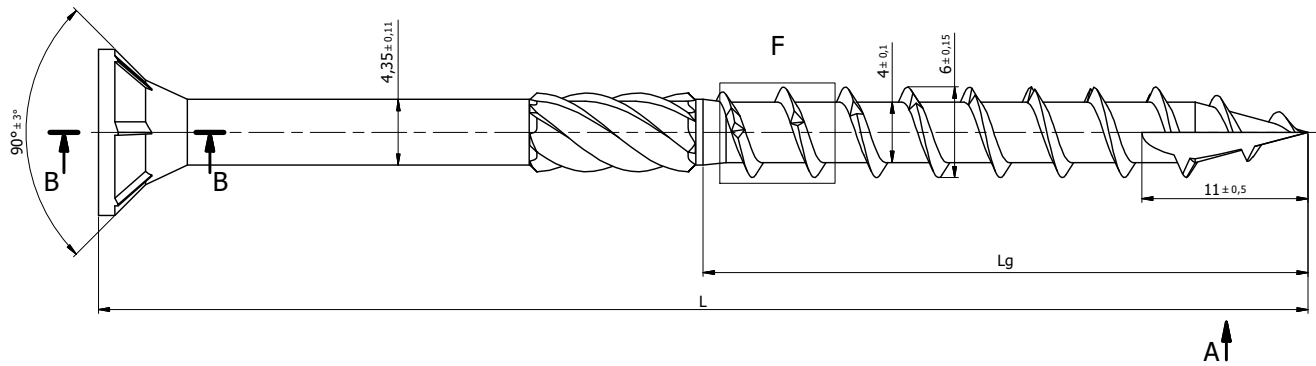
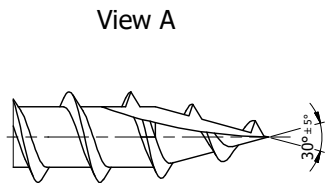
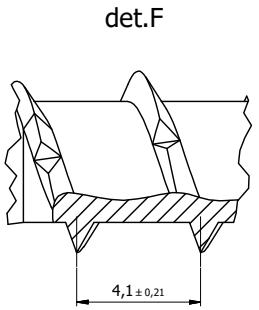
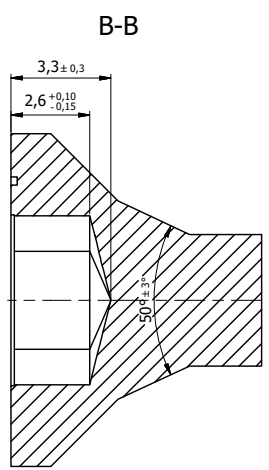
Anmerkungen:

- Allgemeine Toleranzen EN 22768 mK.
- Bereich Fe/Zn 12c acc. EN ISO 2081
- Länge L=40 and L=50 [mm] ohne Rippen.

- Rod	- Ø4,35	10B21	-	-
Artikel Identifikation	Amt. Spezifikation	Rohmaterial	Oberfläche [dm ²]	gewicht [kg]
Design K. Rytlewski	Geprüft	Genehmigt	Kode	CS-F
Drawn K. Rytlewski				Seite 1/1
Index	08.11.2016 Date			Rev
domax DOMAX Sp. z o.o.		Schrauben CS-F 6 CS-F 6		

This document is the absolute property of DOMAX Sp. z o.o. This document must not be copied without the written permission of DOMAX Sp. z o.o. The contents thereof must not be disclosed to a third party nor be used for any unauthorized purpose. Contravention will be prosecuted.

Rev	Explanation	Date	Revised by	Approved by



- Note:
- General tolerances EN 22768 mK.
 - Surface Fe/Zn 12c acc. EN ISO 2081
 - Lengths L=40 and L=50 [mm] without ribs.

Index	Name	L [mm]	Tolerance	Lg [mm]	Tolerance	Surface [cm2]	Weight [g]
310604	CS 06040	40	+/-1	30	+/-1	8,7	5,2
310605	CS 06050	50	+/-1	30	+/-1	10,1	6,4
310606	CS 06060	60	+/-1	36	+/-1	12	7,5
310607	CS 06070	70	+/-1	40	+/-1	13,73	8,65
310609	CS 06090	90	+/-1	50	+/-1	17	10,9

- Rod	- Ø4,35	10B21	-	-
Item Identification	Amt. Specification	Raw material	Surface [dm2]	Weight [kg]
Design K. Rytlewski	Checked	Approved	Code CS-F	
Drawn K. Rytlewski				Sheet 1/1
Index	Date 08.11.2016			Rev
domax DOMAX Sp. z o.o.		Screw CS-F 6 CS-F 6		