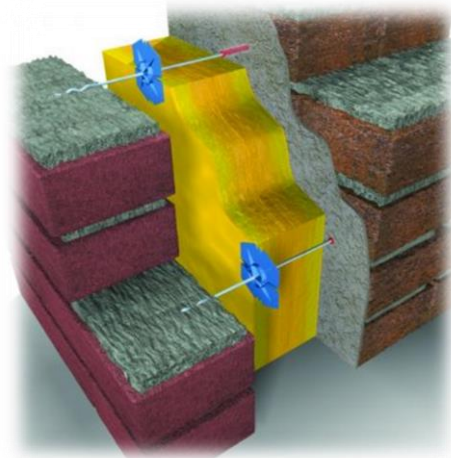
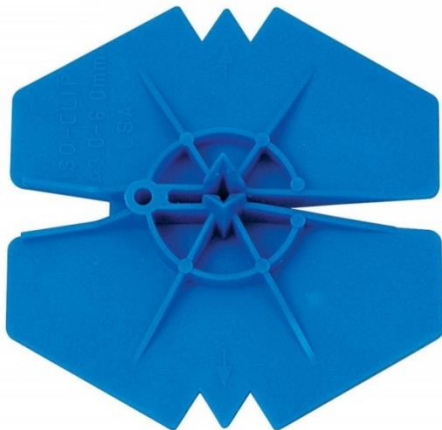




## CLIP ISO KLN / Entretoise d'isolation, serrure pour système KWB et KL



**Application:** Pour la fixation, la stabilisation des plaques d'isolation thermique en fonction de leur épaisseur, la création d'espaces de ventilation et de drainage pour protéger le matériau d'isolation thermique de l'eau entrant dans le système.

### Recommandations d'installation :

- Un élément très important pour la connexion correcte de la construction existante avec le matériau d'isolation thermique et la nouvelle construction (traditionnelle, isolation thermique, clinker).
- Le loquet de l'entretoise d'isolation thermique est installé correctement, si la lettre "W" du loquet est en position verticale contre le matériau isolant ;
- Le support est destiné à être utilisé avec les éléments du système KWB et KL ;
- La fixation convient aux chevilles d'une épaisseur de 3 à 6 mm.

### Données techniques:

| Code produit | EAN          | Diamètre | Matériau | Par paquet |
|--------------|--------------|----------|----------|------------|
| KLN-ISO-CLIP | 400894011230 | 60 mm    | PVH      | 250 pièces |

### Le produit peut être utilisé dans un ensemble avec des éléments de système KWB et KL

| Image du produit | Nom du produit  | Code produit    | EAN           | Par paquet |
|------------------|---|-----------------|---------------|------------|
|                  | <b>Ancrage pour le raccordement de nouvelles structures à des structures existantes, système KWB</b><br>(pour épaisseur d'isolant de 0 à 235 mm)    | KLN-KWB-4/160   | 5906675232423 | 250 pièces |
|                  |   | KLN-KWB-4/210   | 590667523262  |            |
|                  |   | KLN-KWB-4/250   | 590667523272  |            |
|                  |   | KLN-KWB-4/275   | 590667523282  |            |
|                  |   | KLN-KWB-4/300   | 590667523292  |            |
|                  |   | KLN-KWB-4/350   | 590667524202  |            |
|                  |   | KLN-KWB-4/400   | 590667524222  |            |
|                  | <b>Ancrage pour le raccordement de nouvelles constructions à la construction existante, système KL</b><br>(pour épaisseur d'isolant de 85 à 175 mm) | KLN-KL-4/25/250 | 5906675230023 | 250 pièces |
|                  |   | KLN-KL-4/25/275 | 5906675230429 |            |
|                  |   | KLN-KL-4/25/300 | 5906675230429 |            |
|                  |   | KLN-KL-4/25/340 | 5906675230825 |            |

**FABRICANT** - Rawlplug Ltd, Skibo Drive, Thornliebank Industrial Estate, Glasgow G46 8JR

Distributeur: SIA "Albau" – Ritvari, Rumbula, Stopiņu novads, LV-2121,  
Latvija Reģ.Nr. - 40103561205





ALBAU SIA

V 03

**Fiche technique du produit**

v1

Page 2

/2 pages

**Fabricant** - Rawlplug Ltd, Skibo Drive, Thornliebank Industrial Estate, Glasgow G46 8JR

Distributeur: SIA "Albau" – Ritvari, Rumbula, Stopiņu novads, LV-2121,  
Latvija Reģ.Nr. - 40103561205

