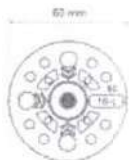


## ➔ CONNECTEURS 010 mm AVEC ZONE DE PROPAGATION UNIVERSELLE

◦ diamètre du trou : 010 mm

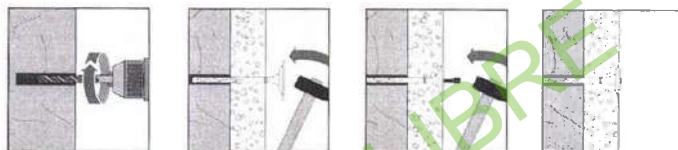
◦ fixation mécanique de matériaux d'isolation thermique sur des supports en matériaux de construction solides et poreux



### SUPPORT



### INSTRUCTIONS DE MONTAGE



Agrément technique ITB : AT-15-9331/2014

avec épingle en plastique	longueur du connecteur mm	quantité de pièces dans 1e carton
F-0-KLP100 • 10017182	100	350
F-D-KLP120 • 10017191	120	300
F-D-KLP140 • 10017198	140	250
F-0-KLP160 • 10017207	160	200
F-D-KLP180 • 10017217	180	200
F-D-KLP200 • 10017226	200	150

avec épingle en plastique	longueur du connecteur mm	quantité de pièces dans 1e carton
F-D-KLP220 • 10017233	220	150
F-D-KLP240 • 10017240	240	150
F-D-KLP260 • 10017245	260	150
F-D-KLP280 • 10025536	280	100
F-D-KLP300 • 10025537	300	100

Agrément technique ITB : AT-15-9331/2014

avec broche en métal	longueur du connecteur mm	quantité de pièces dans 1e carton
F-0-KLM100 • 10017176	100	350
F-D-KLM120 • 10017184	120	300
F-0-KLM140 • 10017192	140	250
F-D-KLM160 • 10017200	160	200
F-D-KLM180 • 10017211	180	200
F-D-KLM200 • 10017221	200	150
F-D-KLM220 • 10017230	220	150

avec broche en métal	longueur du connecteur mm	quantité de pièces dans 1e carton
F-0-KLM240 • 10017234	240	150
F-0-KLM260 • 10017241	260	150
F-D-KLM280 • 10017246	280	100
F-0-KLM300 • 10017249	300	100
F-0-KLM340 • 10025530	340	100
F-0-KLM380 • 10025531	380	50
F-D-KLM420 • 10025532	420	50

Agrément technique ITB : AT-15-9331/2014

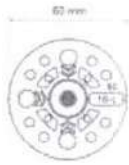
avec une épingle métallique recouverte	longueur du connecteur mm	quantité de pièces dans 1e carton
F-0-KLMA100 • 10017177	100	350
F-0-KLMA120 • 10017186	120	300
F-D-KLMA140 • 10017193	140	250
F-D-KLMA160 • 10017202	160	200
F-0-KLMA180 • 10017212	180	200
F-0-KLMA200 • 10017222	200	150
F-0-KLMA220 • 10017231	220	150

avec une épingle métallique recouverte	longueur du connecteur mm	quantité de pièces dans 1e carton
F-0-KLMA240 • 10017235	240	150
F-0-KLMA260 • 10017242	260	150
F-0-KLMA280 • 10017247	280	100
F-0-KLMA300 • 10017250	300	100
F-0-KLMA340 • 10025533	340	100
F-D-KLMA380 • 10025534	380	50
F-0-KLMA420 • 10025535	420	50

## ➔ Ø10 mm CONNECTOREN MET UNIVERSELE SPREAD ZONE

○ gatdiameter: 010 mm

○ mechanische bevestiging van thermische isolatiematerialen aan steunen gemaakt van massieve en poreuze bouwmaterialen



### STEUN



### INSTRUCTIONS MONTAGE



ITB technische goedkeuring: AT-15-9331/2014

met kunststof pin	Connector lengte mm	Aantal stukjes in de doos	met kunststof pin	Connector lengte mm	Aantal stukjes in de doos
F-0-KLP100 • 10017182	100	350	F-D-KLP220 • 10017233	220	150
F-D-KLP120 • 10017191	120	300	F-D-KLP240 • 10017240	240	150
F-D-KLP140 • 10017198	140	250	F-D-KLP260 • 10017245	260	150
F-0-KLP160 • 10017207	160	200	F-D-KLP280 • 10025536	280	100
F-D-KLP180 • 10017217	180	200	F-D-KLP300 • 10025537	300	100
F-D-KLP200 • 10017226	200	150			

ITB technische goedkeuring: AT-15-9329/2014

Met metalen pin	Connector lengte mm	Aantal stukjes in de doos	Met metalen pin	Connector lengte mm	Aantal stukjes in de doos
F-0-KLM100 • 10017176	100	350	F-0-KLM240 • 10017234	240	150
F-D-KLM120 • 10017184	120	300	F-0-KLM260 • 10017241	260	150
F-0-KLM140 • 10017192	140	250	F-D-KLM280 • 10017246	280	100
F-D-KLM160 • 10017200	160	200	F-0-KLM300 • 10017249	300	100
F-D-KLM180 • 10017211	180	200	F-0-KLM340 • 10025530	340	100
F-D-KLM200 • 10017221	200	150	F-0-KLM380 • 10025531	380	50
F-D-KLM220 • 10017230	220	150	F-D-KLM420 • 10025532	420	50

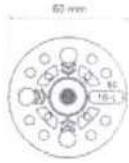
ITB technische goedkeuring: AT-15-9329/2014

Met een afgedekte metalen pin	Connector lengte mm	Aantal stukjes in de doos	Met een afgedekte metalen pin	Connector lengte mm	Aantal stukjes in de doos
F-0-KLMA100 • 10017177	100	350	F-0-KLMA240 • 10017235	240	150
F-0-KLMA120 • 10017186	120	300	F-0-KLMA260 • 10017242	260	150
F-D-KLMA140 • 10017193	140	250	F-0-KLMA280 • 10017247	280	100
F-D-KLMA160 • 10017202	160	200	F-0-KLMA300 • 10017250	300	100
F-0-KLMA180 • 10017212	180	200	F-0-KLMA340 • 10025533	340	100
F-0-KLMA200 • 10017222	200	150	F-D-KLMA380 • 10025534	380	50
F-0-KLMA220 • 10017231	220	150	F-0-KLMA420 • 10025535	420	50

## ➔ 010-mm-ANSCHLÜSSE MIT UNIVERSELLER SPREIZZONE

Lochdurchmesser: 010 mm

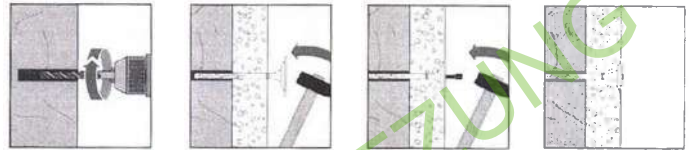
mechanische Befestigung von Wärmedämmstoffen auf Trägern aus massiven und porösen Baustoffen



### UNTERSTÜTZUNG



### MONTAGEANLEITUNGEN



Technische ITB-Zulassung: AT-15-9331/2014

mit Kunststoffstift	Steckerlänge mm	Anzahl der Stücke in der Box
F-0-KLP100 • 10017182	100	350
F-D-KLP120 • 10017191	120	300
F-D-KLP140 • 10017198	140	250
F-0-KLP160 • 10017207	160	200
F-D-KLP180 • 10017217	180	200
F-D-KLP200 • 10017226	200	150

mit Kunststoffstift	Steckerlänge mm	Anzahl der Stücke in der Box
F-D-KLP220 • 10017233	220	150
F-D-KLP240 • 10017240	240	150
F-D-KLP260 • 10017245	260	150
F-D-KLP280 • 10025536	280	100
F-D-KLP300 • 10025537	300	100

Technische ITB-Zulassung: AT-15-9331/2014

avec broche en métal	Steckerlänge mm	Anzahl der Stücke in der Box
F-0-KLM100 • 10017176	100	350
F-D-KLM120 • 10017184	120	300
F-0-KLM140 • 10017192	140	250
F-D-KLM160 • 10017200	160	200
F-D-KLM180 • 10017211	180	200
F-D-KLM200 • 10017221	200	150
F-D-KLM220 • 10017230	220	150

avec broche en métal	Steckerlänge mm	Anzahl der Stücke in der Box
F-0-KLM240 • 10017234	240	150
F-0-KLM260 • 10017241	260	150
F-D-KLM280 • 10017246	280	100
F-0-KLM300 • 10017249	300	100
F-0-KLM340 • 10025530	340	100
F-0-KLM380 • 10025531	380	50
F-D-KLM420 • 10025532	420	50

Technische ITB-Zulassung: AT-15-9331/2014

mit einem Metallstift bedeckt	Steckerlänge mm	Anzahl der Stücke in der Box
F-0-KLMA100 • 10017177	100	350
F-D-KLMA120 • 10017186	120	300
F-D-KLMA140 • 10017193	140	250
F-D-KLMA160 • 10017202	160	200
F-0-KLMA180 • 10017212	180	200
F-0-KLMA200 • 10017222	200	150
F-0-KLMA220 • 10017231	220	150

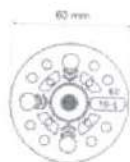
mit einem Metallstift bedeckt	Steckerlänge mm	Anzahl der Stücke in der Box
F-0-KLMA240 • 10017235	240	150
F-0-KLMA260 • 10017242	260	150
F-0-KLMA280 • 10017247	280	100
F-0-KLMA300 • 10017250	300	100
F-0-KLMA340 • 10025533	340	100
F-D-KLMA380 • 10025534	380	50
F-0-KLMA420 • 10025535	420	50

## ➔ ŁĄCZNIKI Ø10 mm Z UNIWERSALNĄ STREFĄ ROZPORU

• średnica otworu: ø10 mm

### ZASTOSOWANIE

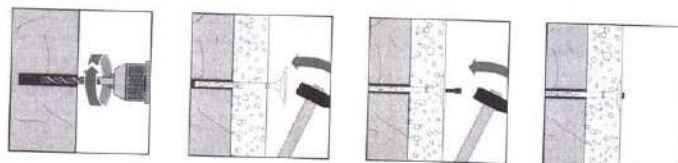
- mechaniczne zamocowanie materiałów termoizolacyjnych w podłożach z pełnych i porowatych materiałów budowlanych



### PODŁOŻE



### SPOSÓB MONTAŻU



Aprobata techniczna ITB: AT-15-9331/2014

z trzpieniem plastikowym	długość łącznika w mm	ilość sztuk w kartonie
F-D-KLP100 • 10017182	100	350
F-D-KLP120 • 10017191	120	300
F-D-KLP140 • 10017198	140	250
F-D-KLP160 • 10017207	160	200
F-D-KLP180 • 10017217	180	200
F-D-KLP200 • 10017226	200	150

z trzpieniem plastikowym	długość łącznika w mm	ilość sztuk w kartonie
F-D-KLP220 • 10017233	220	150
F-D-KLP240 • 10017240	240	150
F-D-KLP260 • 10017245	260	150
F-D-KLP280 • 10025536	280	100
F-D-KLP300 • 10025537	300	100

Aprobata techniczna ITB: AT-15-9329/2014

z trzpieniem metalowym	długość łącznika w mm	ilość sztuk w kartonie
F-D-KLM100 • 10017176	100	350
F-D-KLM120 • 10017184	120	300
F-D-KLM140 • 10017192	140	250
F-D-KLM160 • 10017200	160	200
F-D-KLM180 • 10017211	180	200
F-D-KLM200 • 10017221	200	150
F-D-KLM220 • 10017230	220	150

z trzpieniem metalowym	długość łącznika w mm	ilość sztuk w kartonie
F-D-KLM240 • 10017234	240	150
F-D-KLM260 • 10017241	260	150
F-D-KLM280 • 10017246	280	100
F-D-KLM300 • 10017249	300	100
F-D-KLM340 • 10025530	340	100
F-D-KLM380 • 10025531	380	50
F-D-KLM420 • 10025532	420	50

Aprobata techniczna ITB: AT-15-9329/2014

z trzpieniem metalowym oblewany	długość łącznika w mm	ilość sztuk w kartonie
F-D-KLMA100 • 10017177	100	350
F-D-KLMA120 • 10017186	120	300
F-D-KLMA140 • 10017193	140	250
F-D-KLMA160 • 10017202	160	200
F-D-KLMA180 • 10017212	180	200
F-D-KLMA200 • 10017222	200	150
F-D-KLMA220 • 10017231	220	150

z trzpieniem metalowym oblewany	długość łącznika w mm	ilość sztuk w kartonie
F-D-KLMA240 • 10017235	240	150
F-D-KLMA260 • 10017242	260	150
F-D-KLMA280 • 10017247	280	100
F-D-KLMA300 • 10017250	300	100
F-D-KLMA340 • 10025533	340	100
F-D-KLMA380 • 10025534	380	50
F-D-KLMA420 • 10025535	420	50