

Baumit UniPrimer

Primer universel

- uniformise le pouvoir absorbant du support
- maintient la perméabilité à la vapeur des murs tous
- les supports minéraux de construction

Produit	Primer prêt à l'emploi à base de liants organiques.
Composition	Liant à base de styrène acrylate, émulsion de résine silicone, charges minérales, additifs, eau.
Propriétés	Primer améliorant l'adhérence des revêtements de finition et égalisant le pouvoir absorbant du support ; permet d'obtenir une couleur uniforme de la couche de finition.
Application	À utiliser comme couche de base sous les enduits structuraux en couche mince, à l'intérieur et à l'extérieur des bâtiments.
Données techniques	Densité: 1,55 kg/dm ³

	Baumit UniPrimer 25 kg	Baumit UniPrimer 5 kg
Porter	environ 0,2 kg/m ² - 0,4 kg/m ² (en pratique, la consommation dépend du type de support)	environ 0,2 kg/m ² - 0,4 kg/m ² (en pratique, la consommation dépend du type de support)
Efficacité	environ 62,5 m ² /seau - 125 m ² /seau (en pratique, la consommation dépend du type de support)	environ 12,5 m ² /seau - 25 m ² /seau (en pratique, la consommation dépend du type de support)
Couleur	incolore ou teint à la demande du client	incolore ou teint à la demande du client



Emballage	Seau 25 kg, 32 seaux/palette. = 800 kg Seau 25 kg, 64 seaux/palette. = 320 kg
Stockage	Dans une pièce fraîche et sèche, dans son emballage d'origine bien fermé - 12 mois. Protéger du gel ^{ce} et de la lumière directe du soleil. ^{ce} Le produit doit être protégé des températures ambiantes supérieures à 35°C et inférieures à 5°C.
Garantie de qualité	Contrôle qualité constant dans le laboratoire de l'entreprise.
Sécurité	Veillez vous référer à la fiche de données de sécurité du produit (selon 1907/2006/CE, article 31) disponible sur demande du client ou sur www.baumit.pl

Support Le support doit être sec, non gelé, durable, porteur, stable, exempt de poussière, d'huile et de agents réducteurs d'adhérence et exempt d'éléments meubles. Poncez ou essuyez le support et passez l'aspirateur.

Utiliser sur:
tous les substrats minéraux courants,
chapes à base de plâtre, enduits à base de ciment, béton
brut, béton cellulaire, etc.
dans les locaux d'habitation et les bâtiments publics.

Ne pas utiliser sur :
- les plastiques,
- métal,
- revêtements de peinture écaillés,
- matériaux non absorbants.

Préparation du support

Avant l'application, le support doit être préalablement préparé :

- éliminer mécaniquement les fragments de farinage ou de ponçage de la surface,
- éliminer les restes d'huile de coffrage des surfaces en béton (à l'aide de vapeur chaude ou d'agents appropriés disponibles dans le commerce),
- nettoyer mécaniquement les surfaces contaminées ou attaquées par des algues, à l'aide de vapeur chaude et d'un anti-algues,
- éliminer mécaniquement les revêtements minéraux altérés et peu adhérents,
- réparer les surfaces endommagées, fissurées avec un mastic approprié (Baumit StarContact ou Baumit ProContact) - si nécessaire, renforcer avec un treillis en fibre de verre Baumit StarTex

Traitement

Le support doit être lié et sec. Appliquer l'apprêt uniformément sur toute la surface. En cas de double couche de fond (par exemple support inégalement absorbant), attendre au moins 24 heures avant d'appliquer la couche suivante. Avant de commencer le travail, mélangez soigneusement l'apprêt avec un mélangeur à vitesse lente. Appliquer le produit au rouleau ou au pinceau, uniformément, en évitant les interruptions de travail. Dans les systèmes d'isolation des plafonds de garage, l'apprêt peut être appliqué sur la surface de la laine minérale par pulvérisation. La consistance du produit peut être ajustée selon vos besoins en ajoutant une petite quantité d'eau. Ne pas mélanger avec d'autres produits.

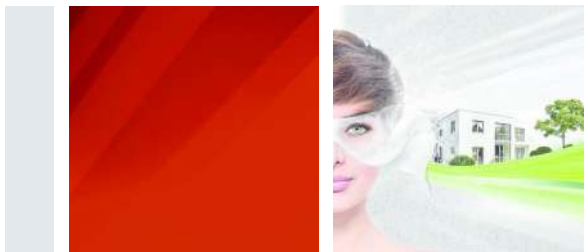
Structure des couches :

1 x primer universel Baumit UniPrimer
1 x Baumit GranoporTop, Baumit SilikonTop, Baumit StellaporTop, Baumit SilikatTop, Baumit StarTop, Baumit PuraTop, Baumit SiliporTop, Baumit CreativTop, Baumit MosaikTop, Baumit Classico Enduit spécial

Conseils

La température du support, du matériau et de l'environnement pendant et immédiatement après les travaux ne doit pas être inférieure à +5°C et supérieure à +25°C. Immédiatement après avoir utilisé le produit, laver les outils à l'eau claire. Ne pas utiliser sous la pluie, la lumière directe du soleil, le vent fort ou les courants d'air. Protéger la surface apprêtée jusqu'à ce qu'elle soit complètement sèche. Une humidité de l'air élevée et des températures basses prolongent et des températures élevées raccourcissent le temps de séchage prévu ! N'ajoutez aucun autre produit.

Nos recommandations sur les techniques utilisées, communiquées verbalement et par écrit pour assister l'acheteur (utilisateur), basées sur notre expérience et l'état actuel des connaissances, sont sans engagement et ne justifient pas une relation contractuelle juridique ou des obligations accessoires au titre du contrat d'achat (vente). Elles ne dispensent pas l'acheteur de vérifier, sous sa propre responsabilité, l'adéquation de nos produits à l'usage auquel ils sont destinés. Les principes généraux de la technique de construction doivent être respectés. Nous nous réservons le droit d'apporter des modifications utiles au progrès technique et à l'amélioration du produit ou de son application. Dès la publication de ces informations techniques, les versions précédentes perdent leur validité. Les informations les plus récentes peuvent être trouvées sur nos sites Web. De plus, nos « Conditions générales » figurant dans les catalogues de produits s'appliquent. Notre réseau dense de Bureaux de Représentation garantit des conseils et des livraisons rapides. Veuillez contacter votre représentant commercial le plus proche pour plus d'informations.



Baunit UniPrimer

Universele primer

- **standaardiseert het absorberend vermogen van de ondersteuning**
- **handhaaft de dampdoorlatendheid van muren**
- **alle minerale constructiesteunen**

Product Gebruiksklare primer op basis van organische bindmiddelen.

Samenstelling Bindmiddel op basis van styreenacrylaat, siliconenharsemulsie, minerale vulstoffen, additieven, water.

Eigenschappen Primer die de hechting van afwerkklagen verbetert en het absorptievermogen van de ondergrond egaliseert; Hiermee kunt u een uniforme kleur van de afwerklaag verkrijgen.

Toepassing Voor gebruik als basislaag onder dun pleisterwerk, binnen en buiten gebouwen.

Technische data Dikte: 1,55 kg/dm³

	Baunit UniPrimer 25 kg	Baunit UniPrimer 5 kg
Dragen	circa 0,2 kg/m ² - 0,4 kg/m ² (in de praktijk is het verbruik afhankelijk van het type ondersteuning)	circa 0,2 kg/m ² - 0,4 kg/m ² (in de praktijk is het verbruik afhankelijk van het type ondersteuning)
Efficiëntie	circa 62,5 m ² /emmer - 125 m ² /emmer (in de praktijk is het verbruik afhankelijk van het soort ondersteuning)	circa 12,5 m ² /emmer - 25 m ² /emmer (in de praktijk is het verbruik afhankelijk van het soort ondersteuning)
Kleur	kleurloos of geverfd op verzoek van de klant	kleurloos of geverfd op verzoek van de klant



Verpakking 25 kg emmer, 32 emmers/pallet. = 800kg
Bak van 25 kg, 64 bakken/pallet. = 320 kg

Opslag In een koele, droge ruimte, in goed gesloten originele verpakking - 12 maanden.
Beschermen tegen vorst en direct zonlicht. Het product moet worden beschermd tegen omgevingstemperaturen boven 35°C en onder 5°C.

Kwaliteit gegarandeerd Constante kwaliteitscontrole in het bedrijfslaboratorium.

Beveiliging Raadpleeg het productveiligheidsinformatieblad (volgens 1907/2006/EG, artikel 31) dat beschikbaar is op verzoek van de klant of op www.baunit.pl

Ondersteuning De ondergrond moet droog, niet bevroren, duurzaam, draagkrachtig, stabiel, vrij van stof, olie en hechtingsverminderende middelen en vrij van losse elementen zijn. Schuur of veeg de achterkant af en stofzuig.

Gebruik op:

alle gangbare minerale ondergronden, dekvloeren op gipsbasis, coatings op cementbasis, ruw beton, gasbeton, enz. in woongebouwen en openbare gebouwen.

Niet gebruiken op:

- kunststoffen,
- metaal,
- afbladderende verflagen,
- niet-absorberende materialen.

**Vorbereitung
van de
ondersteuning**

Vóór de aanvraag moet de ondersteuning vooraf worden voorbereid:

- verwijder krijt- of schuurfragmenten mechanisch van het oppervlak,
- verwijder resterende bekistingsolie van betonoppervlakken (met behulp van hete stoom of geschikte in de handel verkrijgbare middelen),
- mechanisch reinigen van door algen verontreinigde of aangetaste oppervlakken met behulp van hete stoom en een anti-algenmiddel,
- mechanisch gewijzigde en slecht hechtende minerale coatings verwijderen,
- beschadigde, gescheurde oppervlakken repareren met een geschikt afdichtmiddel (Baumit StarContact of Baumit ProContact) - indien nodig versterken met Baumit StarTex glasvezelgaas

Behandeling

De steun moet gebonden en droog zijn. Breng de primer gelijkmatig over het gehele oppervlak aan. Bij een dubbele basislaag (bijvoorbeeld een ongelijkmatig absorberende ondergrond) dient u minimaal 24 uur te wachten voordat u de volgende laag aanbrengt. Voordat u met de werkzaamheden begint, mengt u de primer grondig met een mixer op lage snelheid. Breng het product gelijkmatig aan met een rol of kwast en vermijd werkonderbrekingen. Bij isolatiesystemen voor garageplafonds kan de primer door middel van spuiten op het oppervlak van minerale wol worden aangebracht. De consistentie van het product kan naar wens worden aangepast door een kleine hoeveelheid water toe te voegen. Niet mengen met andere producten.

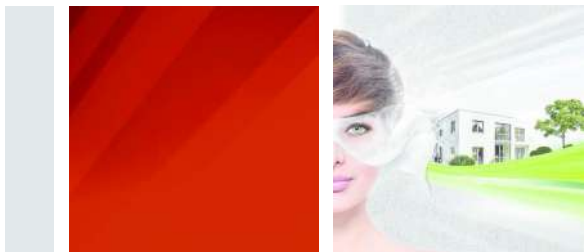
Advies

Laagstructuur:

- 1 x Baumit UniPrimer universele primer
- 1 x Baumit GranoporTop, Baumit SilikonTop, Baumit StellaporTop, Baumit SilikatTop, Baumit StarTop, Baumit PuraTop, Baumit SiliporTop, Baumit CreativTop, Baumit MosaikTop, Baumit Classico Speciale coating

De temperatuur van de ondergrond, het materiaal en de omgeving mag tijdens en direct na de werkzaamheden niet lager zijn dan +5°C en hoger dan +25°C. Was het gereedschap onmiddellijk na gebruik van het product met schoon water. Niet gebruiken bij regen, direct zonlicht, sterke wind of tocht. Bescherm het gegronde oppervlak tot het volledig droog is. Hoge luchtvochtigheid en lage temperaturen verlengen en hoge temperaturen verkorten de verwachte droogtijd! Voeg geen andere producten toe.

Onze aanbevelingen over de gebruikte technieken, mondeling en schriftelijk meegedeeld om de koper (gebruiker) bij te staan, op basis van onze ervaring en de huidige stand van kennis, zijn vrijblijvend en rechtvaardigen geen juridische contractuele relatie of bijkomende verplichtingen onder de titel van de koop- (verkoop)overeenkomst. Ze ontslaan de koper niet van de verplichting om, onder zijn eigen verantwoordelijkheid, de geschiktheid van onze producten voor het gebruik waarvoor ze bedoeld zijn te verifiëren. De algemene principes van de bouwtechnologie moeten worden gerespecteerd. Wij behouden ons het recht voor om wijzigingen aan te brengen die nodig zijn voor de technische vooruitgang en verbetering van het product of de toepassing ervan. Zodra deze technische informatie wordt gepubliceerd, verliezen eerdere versies hun geldigheid. De meest recente informatie vindt u op onze websites. Daarnaast zijn onze "Algemene voorwaarden" in de productcatalogi van toepassing. Ons dichte netwerk van vertegenwoordigingskantoren garandeert advies en snelle leveringen. Neem voor meer informatie contact op met uw dichtstbijzijnde verkoopvertegenwoordiger.



Baunit UniPrimer

Universeller Primer

- **Standardisiert die Saugkraft des Trägers**
- **Hält die Dampfdurchlässigkeit der Wände aufrecht**
- **alle mineralischen Bauträger**

Produkt	Gebrauchsfertige Grundierung auf Basis organischer Bindemittel.
Komposition	Bindemittel auf Basis von Styrolacrylat, Silikonharzemulsion, mineralischen Füllstoffen, Additiven, Wasser.
Eigenschaften	Grundierung, die die Haftung von Endbeschichtungen verbessert und die Saugfähigkeit des Untergrunds ausgleicht; ermöglicht es Ihnen, eine einheitliche Farbe der Deckschicht zu erhalten.
Anwendung	Zur Verwendung als Grundanstrich unter dünnflüssigen Strukturputzen im Innen- und Außenbereich von Gebäuden.
Technische Daten	Dichte: 1,55 kg/dm ³

	Baunit UniPrimer 25 kg	Baunit UniPrimer 5 kg
Tragen	ca. 0,2 kg/m ² – 0,4 kg/m ² (in der Praxis hängt der Verbrauch von der Art des Trägers ab)	ca. 0,2 kg/m ² – 0,4 kg/m ² (in der Praxis hängt der Verbrauch von der Art des Trägers ab)
Effizienz	ca. 62,5 m ² /Eimer – 125 m ² /Eimer (in der Praxis hängt der Verbrauch von der Art der Unterlage ab)	ca. 12,5 m ² /Eimer – 25 m ² /Eimer (in der Praxis hängt der Verbrauch von der Art der Unterlage ab)
Farbe	farblos oder nach Kundenwunsch eingefärbt	farblos oder nach Kundenwunsch eingefärbt



Verpackung	25-kg-Eimer, 32 Eimer/Palette. = 800 kg Eimer 25 kg, 64 Eimer/Palette. = 320kg
Lagerung	In einem kühlen, trockenen Raum, in dicht verschlossener Originalverpackung - 12 Monate. Vor Frost ^o und direkter Sonneneinstrahlung schützen. ^o Das Produkt sollte vor Umgebungstemperaturen über 35°C und unter 5°C geschützt werden.
Qualitätsgarantie	Ständige Qualitätskontrolle im firmeneigenen Labor.
Sicherheit	Bitte beachten Sie das Produktsicherheitsdatenblatt (gemäß 1907/2006/EG, Artikel 31), das auf Kundenanfrage oder unter www.baunit.pl erhältlich ist

Unterstützung Der Untergrund muss trocken, nicht gefroren, dauerhaft, tragfähig, stabil, frei von Staub, Öl und haftungsmindernden Mitteln sowie frei von losen Bestandteilen sein. Schleifen oder wischen Sie den Träger ab und saugen Sie ihn ab.

Verwendung auf:

alle gängigen mineralischen Untergründe,
Putzestriche, Zementbeschichtungen, Rohbeton, Porenbeton usw.
in Wohngebäuden und öffentlichen Gebäuden.

Nicht anwenden bei:

- Kunststoffe,
- Metall,
- abblätternde Farbbeschichtungen,
- nicht saugende Materialien.

Vorbereitung der Unterstützung

Vor der Beantragung muss der Träger vorher vorbereitet werden:

- Kreide- oder Schleifpartikel mechanisch von der Oberfläche entfernen,
- restliches Schalöl von Betonoberflächen entfernen (mit Heißdampf oder geeigneten handelsüblichen Mitteln),
- mechanisch verunreinigte oder von Algen befallene Flächen mit heißem Dampf und einem Antialgenmittel reinigen,
- veränderte und schlecht haftende mineralische Beschichtungen mechanisch entfernen,
- Beschädigte, rissige Flächen mit einem geeigneten Dichtstoff (Baumit StarContact oder Baumit ProContact) ausbessern – ggf. mit Baumit StarTex Glasfasergewebe verstärken

Behandlung

Der Untergrund muss gebunden und trocken sein. Tragen Sie die Grundierung gleichmäßig auf die gesamte Oberfläche auf. Bei einer doppelten Grundierung (z. B. ungleichmäßig saugender Untergrund) mindestens 24 Stunden warten, bevor Sie die nächste Schicht auftragen. Mischen Sie die Grundierung vor Arbeitsbeginn gründlich mit einem Rührgerät bei niedriger Drehzahl durch. Tragen Sie das Produkt gleichmäßig mit einer Rolle oder einem Pinsel auf und vermeiden Sie Arbeitsunterbrechungen. Bei Dämmsystemen für Garagendecken kann die Grundierung durch Aufsprühen auf die Mineralwolloberfläche aufgetragen werden. Die Konsistenz des Produkts kann durch Zugabe einer kleinen Menge Wasser je nach Bedarf angepasst werden. Nicht mit anderen Produkten mischen.

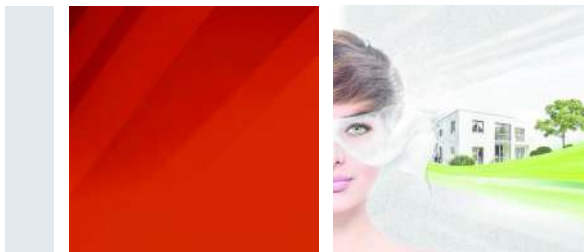
Schichtaufbau:

1 x Baumit UniPrimer Universalgrundierung
1 x Baumit GranoporTop, Baumit SilikonTop, Baumit StellaporTop, Baumit SilikatTop, Baumit StarTop, Baumit PuraTop, Baumit SiliporTop, Baumit CreativTop, Baumit MosaikTop, Baumit Classico Spezialbeschichtung

Beratung

Die Temperatur des Untergrunds, des Materials und der Umgebung darf während und unmittelbar nach der Arbeit nicht unter +5 °C und nicht über +25 °C liegen. Waschen Sie die Werkzeuge sofort nach der Verwendung des Produkts mit klarem Wasser. Nicht bei Regen, direkter Sonneneinstrahlung, starkem Wind oder Zugluft verwenden. Schützen Sie die grundierte Oberfläche, bis sie vollständig trocken ist. Hohe Luftfeuchtigkeit und niedrige Temperaturen verlängern bzw. verkürzen hohe Temperaturen die voraussichtliche Trocknungszeit! Fügen Sie keine weiteren Produkte hinzu.

Unsere auf der Grundlage unserer Erfahrung und des aktuellen Wissensstandes in mündlicher und schriftlicher Form mitgeteilten Empfehlungen zu den eingesetzten Techniken sind unverbindlich und begründen kein rechtsgeschäftliches Vertragsverhältnis oder Nebenpflichten im Sinne des Vertrags Kauf-(Verkaufs-)Vertrag. Sie entbinden den Käufer nicht davon, die Eignung unserer Produkte für den vorgesehenen Verwendungszweck in eigener Verantwortung zu prüfen. Die allgemeinen Grundsätze der Bautechnik sind zu beachten. Wir behalten uns das Recht vor, Änderungen vorzunehmen, die dem technischen Fortschritt und der Verbesserung des Produkts oder seiner Anwendung dienen. Mit der Veröffentlichung dieser technischen Information verlieren frühere Versionen ihre Gültigkeit. Die aktuellsten Informationen finden Sie auf unseren Webseiten. Ergänzend gelten unsere „Allgemeinen Geschäftsbedingungen“ in den Produktkatalogen. Unser dichtes Netz an Repräsentanzen garantiert Beratung und schnelle Lieferungen. Für weitere Informationen wenden Sie sich bitte an Ihren nächstgelegenen Vertriebsmitarbeiter.



Baumit UniPrimer

Podkład gruntujący uniwersalny

- **wyrównuje chłonność podłoża**
- **zachowuje paroprzepuszczalność ścian**
- **na wszelkie mineralne podłoża budowlane**

Produkt	Gotowy do użycia podkład gruntujący na bazie spoiw organicznych.
Skład	Spoivo na bazie akrylatu styrenu, emulsja żywicy silikonowej, wypełniacze mineralne, dodatki, woda.
Właściwości	Podkład poprawiający przyczepność powłok wykończeniowych i wyrównujący chłonność podłoża; umożliwia uzyskanie jednolitej barwy warstwy wykończeniowej.
Przeznaczenie	Do stosowania jako warstwa podkładowa pod strukturalne tynki cienkowarstwowe, wewnątrz i na zewnątrz budynków.
Dane techniczne	Gęstość: 1,55 kg/dm ³

	Baumit UniPrimer 25 kg	Baumit UniPrimer 5 kg
Zużycie	ok. 0,2 kg/m ² - 0,4 kg/m ² (w praktyce zużycie zależy od rodzaju podłoża)	ok. 0,2 kg/m ² - 0,4 kg/m ² (w praktyce zużycie zależy od rodzaju podłoża)
Wydajność	ok. 62,5 m ² /kubet - 125 m ² /kubet (w praktyce zużycie zależy od rodzaju podłoża)	ok. 12,5 m ² /kubet - 25 m ² /kubet (w praktyce zużycie zależy od rodzaju podłoża)
Kolor	bezbarwny lub barwiony na życzenie klienta	bezbarwny lub barwiony na życzenie klienta



Opakowanie	Kubet 25 kg, 32 kub./pal. = 800 kg Kubet 25 kg, 64 kub./pal. = 320 kg
Przechowywanie	W chłodnym i suchym pomieszczeniu, w szczelnie zamkniętym, oryginalnym opakowaniu – 12 miesięcy. Chronić przed mrozem i bezpośrednim nasłonecznieniem. Produkt musi być chroniony przed temp. otoczenia powyżej 35 °C i poniżej 5 °C.
Gwarancja jakości	Stała kontrola jakości w laboratorium zakładowym.
Bezpieczeństwo	Należy zapoznać się z Kartą Charakterystyki produktu (Zgodnie z 1907/2006/WE, Artykuł 31) dostępną na żądanie klienta lub na stronie www.baumit.pl

Podłoże Podłoże musi być suche, niezmrożone, trwałe, nośne, stabilne, wolne od pyłu i kurzu, olejów i środków zmniejszających przyczepność oraz oczyszczone z luźnych elementów. Podłoże przeszlifować lub przetrzeć i odkurzyć.

Stosować na:

- wszystkie powszechnie spotykane podłoża mineralne,
 - podkłady podłogowe na bazie gipsu, tynki na bazie cementu,
 - surowy beton, gazobeton, itp.
- w obrębie pomieszczeń mieszkalnych oraz budynków użyteczności publicznej.

Nie stosować na:

- tworzywa sztuczne,
- metal,
- łuszczące się powłoki malarskie,
- materiały nienasiąkliwe.

Przygotowanie podłoża

Przed aplikacją, podłoże musi być wstępnie przygotowane:

- usunąć mechanicznie kruszące się lub piaszczące fragmenty powierzchni,
- z powierzchni betonowych usunąć (gorącą parą wodną lub odpowiednimi, dostępnymi w handlu środkami) resztki oleju szalunkowego,
- powierzchnie zanieczyszczone lub zaatakowane przez algi oczyścić mechanicznie, gorącą parą wodną i środkiem do usuwania alg,
- słabo przywierające, zwiertzałe powłoki mineralne usunąć mechanicznie,
- uszkodzone, spękane powierzchnie naprawić odpowiednią masą szpachlową (Baumit StarContact lub Baumit ProContact)- w razie konieczności zazbroić siatką z włókna szklanego Baumit StarTex

Obróbka

Podłoże powinno być związane i suche. Nanosić podkład równomiernie na całą powierzchnię. W przypadku dwukrotnego gruntowania (np. nierównomiernie chłonnego podłoża) należy przed nałożeniem kolejnej warstwy odczekać co najmniej 24 godziny. Przed przystąpieniem do pracy wymieszać dokładnie podkład mieszadłem wolnoobrotowym. Produkt nanosić wałkiem lub pędzlem, w sposób równomierny, unikając przerw w pracy. W systemach ociepleń stropów garaży podkład można nanieść na powierzchnię wełny mineralnej za pomocą natrysku. Konsystencję produktu można dostosować do potrzeb, dodając niewielką ilość wody. Nie mieszać z innymi produktami.

Struktura warstw:

1 x podkład uniwersalny Baumit UniPrimer

1 x tynk Baumit GranoporTop, Baumit SilikonTop, Baumit StellaporTop, Baumit SilikatTop, Baumit StarTop, Baumit PuraTop, Baumit SiliporTop, Baumit CreativTop, Baumit MosaikTop, Baumit Classico Special

Wskazówki

Temperatura podłoża, materiału i otoczenia w czasie i bezpośrednio po wykonaniu prac, nie może być niższa niż +5°C i wyższa niż +25°C. Bezpośrednio po zastosowaniu produktu narzędzia umyć czystą wodą. Nie stosować w deszczu, przy bezpośrednim nasłonecznieniu, silnym wietrze lub przeciągach. Chronić zagruntowaną powierzchnię do czasu pełnego wyschnięcia. Wysoka wilgotność powietrza i niskie temperatury wydłużają, a wysokie skracają przewidziany czas schnięcia! Nie dodawać żadnych innych produktów.

Nasze zalecenia w zakresie stosowanych technik, przekazywane słowem i pismem w celu wsparcia nabywcy (użytkownika) opracowane w oparciu o nasze doświadczenia i aktualny stan wiedzy są niewiążące i nie uzasadniają prawnego stosunku umownego oraz żadnych zobowiązań ubocznych z tytułu umowy kupna (sprzedaży). Nie zwalniają one nabywcy od sprawdzenia na własną odpowiedzialność przydatności naszych produktów do przewidzianego zastosowania. Należy przestrzegać ogólnych zasad techniki budowlanej. Zastrzegamy sobie możliwość zmian, które służą technicznemu postępowi i ulepszeniu produktu lub jego zastosowaniu. Wraz z ukazaniem się niniejszej informacji technicznej wcześniejsze jej wersje tracą ważność. Najbardziej aktualne informacje znajdziecie Państwo na naszych stronach internetowych. Poza tym obowiązują nasze „Ogólne warunki umów” znajdujące się w katalogach produktów. Nasza gęsta sieć Przedstawicielstw gwarantuje szybkie doradztwo i dostawy. Dodatkowych informacji prosimy zasięgnąć u najbliższego Przedstawiciela Handlowego.