

Baumit SiliporTop

Plâtre silicone



- facile à traiter
- résistance accumulée à la saleté
- a une protection contre les champignons et les moisissures

Produit Enduit structural en couche mince, teinté dans la masse, prêt à l'emploi. Perméable à la vapeur, avec une absorption d'eau limitée et une résistance accrue à la saleté. À utiliser dans le système d'isolation Baumit EPS Uni, à base de panneaux d'isolation thermique en polystyrène, et sur tous les supports de construction minéraux. Il offre une protection contre les champignons et les moisissures. Pour application manuelle ou machine. Le plâtre est disponible dans les couleurs Life se terminant par les chiffres 3 à 9.

Composition Émulsion de résine silicone, charges minérales, pigments, additifs organiques, eau.

Propriétés Résistance accrue à la pollution industrielle et empêchement du développement de micro-organismes (champignons, algues, etc.) sur la façade - grâce à l'utilisation de protections standards contre eux pendant le processus de production ; hydrophobe, perméable à la vapeur.

Application Enduit utilisé en extérieur - spécialement destiné comme couche de finition dans un système d'isolation en polystyrène.

Données techniques

Couleurs:	selon le livre de modèles Baumit Life (fin 3-9)
Adhésion:	> 0,3 N/mm ²
Absorption de l'eau:	W2 selon EN 15824
Densité:	ok. 1,9 kg/dm ³
Coefficient de conductivité thermique λ :	ok. 0,700 W/mK
Résistance à la diffusion de la vapeur d'eau :	V2 selon EN 15824

	Baumit SiliporTop 25 kg 1,5K	Baumit SiliporTop 25 kg 2K
Efficacité	environ 9,6 m ² /seau	environ 8,3 m ² /seau
Taille d'un grain	1,5 mm	2 mm
Porter	environ 2,6 kg/m ² (selon le support et la technique d'application)	environ 3 kg/m ² (en fonction du support et de la technique d'application)



Emballage Seau 25 kg, 32 tasses/palette. = 800 kg

Stockage Conserver dans l'emballage d'origine, dans un endroit sec, frais et bien ventilé, non exposé à la lumière directe du soleil, pendant 12 mois maximum. ☞ Le produit doit être protégé des températures ambiantes supérieures à 35°C et inférieures à 5°C.

Garantie de qualité Contrôle qualité constant dans le laboratoire de l'entreprise.

Sécurité Veuillez vous référer à la fiche de données de sécurité du produit (selon 1907/2006/CE, article 31) disponible sur demande du client ou sur www.baumit.pl

Support Le support doit être porteur, propre, sec, exempt de gel, dépoussiéré, absorbant, stable et exempt d'efflorescences et de particules libres. Avant d'appliquer l'enduit, chaque support doit être apprêté avec Baumit UniPrimer.

Préparation du support Le produit peut être utilisé sur les supports suivants :
couche de mastic renforcée avec un treillis en fibre de verre dans les systèmes d'isolation thermique, les enduits à base de ciment taloché, de ciment-chaux et de chaux
béton et autres substrats minéraux,
anciennes peintures et enduits silicatés, minéraux et à dispersion bien adhérents.

Ne pas utiliser le produit sur :
enduits de vernis et peintures à l'huile, colles et matières plastiques, enduits à la chaux fraîche.

Avant l'application, le support doit être préalablement préparé :

- les surfaces effritées doivent être nettoyées mécaniquement ;
- éliminer les éventuels résidus d'huile de coffrage sur le béton avec un jet de vapeur chaude ;
- surfaces contaminées et/ou couvertes d'algues : nettoyer mécaniquement, avec un jet de vapeur chaude ou à l'aide d'agents anti-algues ;
- nettoyer mécaniquement les vieilles peintures minérales altérées ;
- nettoyer mécaniquement les efflorescences ;
- réparer les surfaces endommagées et fissurées à l'aide de mastics ;
- tous les supports doivent être apprêtés avec Baumit UniPrimer (pause technologique de 24 heures).

Traitement Après que le primaire Baumit UniPrimer ait séché pendant au moins 24 heures, appliquer l'enduit silicone Baumit SiliporTop. Avant d'appliquer l'enduit, mélangez-le avec un mélangeur à vitesse lente - ne mélangez pas avec d'autres produits. Pour ajuster la consistance de travail, il est permis d'ajouter une petite quantité d'eau propre. Appliquer l'enduit silicone à la truelle en inox en une couche de même granulométrie et taloché.

Structure complète (agneau) : immédiatement après l'application, frotter avec une truelle en plastique en effectuant des mouvements circulaires. Travaillez uniformément et sans interruption.

Structure de la coque :

- 1 x primer Baumit UniPrimer (sur toute la surface et uniforme)
- 1 x pansement silicone Baumit SiliporTop
- ou
- 2 x primer Baumit UniPrimer (sur supports très absorbants)
- 1 x pansement silicone Baumit SiliporTop

Conseils Pendant le traitement et le séchage du produit, la température de l'air, du matériau et du support ne peut être inférieure à +5°C ni supérieure à +25°C.

Lors de l'application, la façade fraîchement construite doit être protégée des rayons directs du soleil, de la pluie et des vents forts (par exemple en utilisant des filets de protection pour les échafaudages) pendant environ 24 heures. de l'exécution. Une humidité de l'air élevée et des températures basses peuvent prolonger considérablement le processus de liaison du matériau.

Couleur : L'uniformité des couleurs n'est garantie qu'au sein d'un même lot de production. La couleur finale de la façade dépend des conditions du sol, de la température et de l'humidité de l'air. Tout d'abord, les surfaces de séparation de la façade (ombre d'échafaudage), l'hétérogénéité du support (structure, pouvoir absorbant) et éventuellement les conditions météorologiques changeantes peuvent provoquer des différences de couleur (taches). Si vous utilisez des produits provenant de lots de production différents (éventuellement avec des dates de production différentes), mélangez-les soigneusement avant de commencer les travaux. Si la surface de l'enduit de plâtre est soumise à des contraintes mécaniques (frottements, rayures), un changement visible de teinte peut apparaître à cet endroit (en raison de la dégradation du mastic). Ceci n'est pas un défaut et n'affecte pas la fonctionnalité et la qualité du produit.

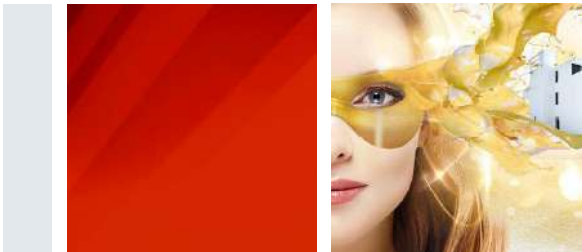
Les sables contenus dans les enduits de façade Baumit sont d'origine naturelle. Il peut arriver que des grains isolés plus foncés soient visibles dans le produit fini. Il ne s'agit pas d'un défaut de qualité du produit, mais seulement d'un élément visuel prouvant le caractère naturel et les propriétés des matières premières utilisées pour fabriquer les enduits de façade Baumit.

Corrosion microbologique : L'enduit possède des propriétés qui protègent contre les attaques de champignons et d'algues. Toutefois, les effets préventifs et retardateurs peuvent ne pas être obtenus dans des conditions environnementales critiques (humidité accrue, précipitations, proximité de réservoirs d'eau, environnement verdoyant, proximité de forêts, verdure, arbres et autres végétations). Une protection permanente contre les algues et/ou les champignons ne peut être garantie.

Précautions : voir fiche de données de sécurité.

Conseils de sécurité : Lors de l'exécution des travaux, protégez vos yeux et votre peau et protégez correctement l'environnement immédiat de la surface enduite - en particulier les surfaces en verre, en céramique, en clinker, en pierre naturelle, en vernis et en métal. Enlevez immédiatement toute saleté avec beaucoup d'eau, sans attendre qu'elle sèche. Une fois le plâtrage terminé, nettoyez immédiatement les outils utilisés pour les travaux avec de l'eau.

Nos recommandations sur les techniques utilisées, communiquées verbalement et par écrit pour assister l'acheteur (utilisateur), basées sur notre expérience et l'état actuel des connaissances, sont sans engagement et ne justifient pas une relation contractuelle juridique ou des obligations accessoires au titre du contrat d'achat (vente). Elles ne dispensent pas l'acheteur de vérifier, sous sa propre responsabilité, l'adéquation de nos produits à l'usage auquel ils sont destinés. Les principes généraux de la technique de construction doivent être respectés. Nous nous réservons le droit d'apporter des modifications utiles au progrès technique et à l'amélioration du produit ou de son application. Dès la publication de ces informations techniques, les versions précédentes perdent leur validité. Les informations les plus récentes peuvent être trouvées sur nos sites Web. De plus, nos « Conditions générales » figurant dans les catalogues de produits s'appliquent. Notre réseau dense de Bureaux de Représentation garantit des conseils et des livraisons rapides. Veuillez contacter votre représentant commercial le plus proche pour plus d'informations.



Baunit SiliporTop

Siliconen gips



- gemakkelijk te behandelen
- verhoogde weerstand tegen vuil
- heeft bescherming tegen schimmels en schimmels

Product Structurele coating in dunne laag, in de massa gekleurd, klaar voor gebruik. Dampdoorlatend, met beperkte wateropname en verhoogde weerstand tegen vuil. Voor gebruik in het Baunit EPS Uni isolatiesysteem, op basis van polystyreen thermische isolatiepanelen, en op alle minerale constructiesteunen. Het biedt bescherming tegen schimmels en schimmels. Voor handmatige of machinale toepassing. De pleister is verkrijgbaar in Life-kleuren eindigend op de cijfers 3 t/m 9.

Samenstelling Siliconenarsemulsie, minerale vulstoffen, pigmenten, organische additieven, water.

Eigenschappen Verhoogde weerstand tegen industriële vervuiling en preventie van de ontwikkeling van micro-organismen (schimmels, algen, enz.) op de gevel - door het gebruik van standaardbescherming hiertegen tijdens het productieproces; hydrofoob, dampdoorlatend.

Toepassing Coating voor buitengebruik - speciaal bedoeld als afwerklaag in een polystyreen isolatiesysteem.

Technische data

Kleuren:	volgens het Baunit Life-patroonboek (eind 3-9)
Lidmaatschap:	> 0,3 N/mm ²
Waterabsorptie:	W2 volgens EN 15824
Dikte:	ok. 1,9 kg/dm ³
Thermische geleidbaarheidscoëfficiënt λ:	ok. 0,700 W/mK
Weerstand tegen waterdampdiffusie:	V2 volgens EN 15824

	Baunit SiliporTop 25 kg 1,5K	Baunit SiliporTop 25 kg 2K
Efficiëntie	environ 9,6 m ² /seau	environ 8,3 m ² /seau
Korrelgrootte	1,5 mm	2 mm
Dragen	environ 2,6 kg/m ² (selon le support et la technique d'application)	environ 3 kg/m ² (en fonction du support et de la technique d'application)



Verpakking Emmer van 25 kg, 32 bekers/pallet. = 800kg

Lagering Bewaren in de originele verpakking, op een droge, koele en goed geventileerde plaats, niet blootgesteld aan direct zonlicht, gedurende maximaal 12 maanden. ^{ca} Het product moet worden beschermd tegen omgevingstemperaturen boven 35°C en onder 5°C.

Qualitätsgarantie Constante kwaliteitscontrole in het bedrijfslaboratorium.

Sicherheit Raadpleeg het productveiligheidsinformatieblad (volgens 1907/2006/EG, artikel 31) dat beschikbaar is op verzoek van de klant of op www.baunit.pl

- Ondersteuning** De ondergrond moet draagkrachtig, schoon, droog, vorstvrij, stofvrij, zuigend, stabiel en vrij van uitbloeiingen en vrije deeltjes zijn. Voordat de coating wordt aangebracht, moet elk oppervlak worden gegrond met Baunit UniPrimer.
- Vorbereitung van de ondersteuning** Het product kan op de volgende steunen worden gebruikt: stopverlaag versterkt met glasvezelgaaas in thermische isolatiesystemen, pleisters op basis van troffelcement, cementkalk en kalk beton en andere minerale ondergronden, oude, goed hechtende silicaat-, mineraal- en dispersieverven en coatings.

Gebruik het product niet op:
laklagen en olieverf, lijmen en kunststoffen, verse kalklagen.

Vóór de aanvraag moet de ondersteuning vooraf worden voorbereid:

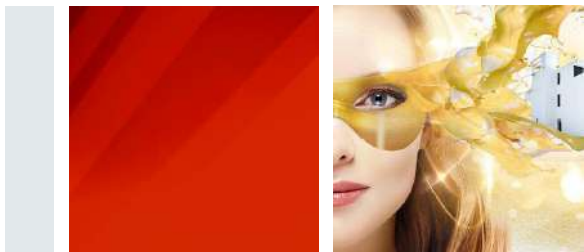
- afbrokkelende oppervlakken moeten mechanisch worden gereinigd;
- verwijder eventuele bekistingsolieresten op het beton met een straal hete stoom;
- oppervlakken verontreinigd en/of bedekt met algen: mechanisch reinigen, met een straal hete stoom of met anti-algenmiddelen;
- mechanisch reinigen van oude verweerde minerale verven;
- mechanisch schone uitbloeiingen;
- repareer beschadigde en gebarsten oppervlakken met plamuren;
- alle ondergronden moeten worden gegrondeerd met Baunit UniPrimer (24 uur technologische pauze).

- Behandeling** Nadat Baunit UniPrimer minimaal 24 uur heeft gedroogd, Baunit SiliporTop siliconenkit aanbrengen. Voordat u de sealer aanbrengt, mengt u deze met een mixer op lage snelheid - niet mengen met andere producten. Om de werkconsistentie aan te passen, mag een kleine hoeveelheid schoon water worden toegevoegd. Breng de siliconencoating aan met een RVS spaan in een laag met dezelfde korrelgrootte en spatel. Volledige structuur (lam): onmiddellijk na het aanbrengen met een plastic spaan in cirkelvormige bewegingen uitwrijven. Werk gelijkmatig en zonder onderbrekingen.

Romp structuur:
1 x Baunit UniPrimer (over het gehele oppervlak en uniform)
1 x Baunit SiliporTop siliconenverband
Of
2 x Baunit UniPrimer primer (op sterk zuigende ondergronden)
1 x Baunit SiliporTop siliconenverband

- Advies** Tijdens de behandeling en droging van het product mag de temperatuur van de lucht, het materiaal en de ondergrond niet lager zijn dan +5°C en niet hoger dan +25°C.
- Tijdens het aanbrengen moet de pas gebouwde gevel gedurende ongeveer 24 uur worden beschermd tegen direct zonlicht, regen en harde wind (bijvoorbeeld door het gebruik van beschermnetten voor steigers). van executie. Hoge luchtvochtigheid en lage temperaturen kunnen het materiaalbindingsproces aanzienlijk verlengen.
- Kleur: Kleuruniformiteit wordt alleen gegarandeerd binnen dezelfde productiebatch. De uiteindelijke kleur van de gevel is afhankelijk van de bodemgesteldheid, temperatuur en vochtigheid. Allereerst kunnen de scheidingsvlakken van de gevel (steigerschaduw), de heterogeniteit van de drager (structuur, zuigvermogen) en eventueel veranderende weersomstandigheden voor kleurverschillen (vlekken) zorgen. Als u producten gebruikt uit verschillende productiebatches (eventueel met verschillende productiedata), meng deze dan grondig voordat u met de werkzaamheden begint. Als het oppervlak van de pleisterlaag wordt blootgesteld aan mechanische spanning (wrijving, krassen), kan op deze plek een zichtbare kleurverandering optreden (door afbraak van de stopverf). Dit is geen defect en heeft geen invloed op de functionaliteit en kwaliteit van het product.
- Het zand in Baunit gevelcoatings is van natuurlijke oorsprong. Het kan gebeuren dat geïsoleerde donkere korrels zichtbaar zijn in het eindproduct. Dit is geen kwaliteitsfout van het product, maar slechts een visueel element dat het natuurlijke karakter en de eigenschappen bewijst van de grondstoffen die worden gebruikt voor de vervaardiging van Baunit-gevelcoatings.
- Microbiologische corrosie: De coating heeft eigenschappen die beschermen tegen aanvallen door schimmels en algen. Het is echter mogelijk dat preventieve en vertragende effecten niet worden bereikt onder kritische omgevingsomstandigheden (verhoogde luchtvochtigheid, neerslag, nabijheid van waterreservoirs, groene omgeving, nabijheid van bossen, groen, bomen en andere vegetatie). Een permanente bescherming tegen algen en/of schimmels kan niet worden gegarandeerd.
- Voorzorgsmaatregelen: zie veiligheidsinformatieblad.
- Veiligheidsadvies: Bescherm bij het uitvoeren van werkzaamheden uw ogen en huid en bescherm de directe omgeving van het gecoat oppervlak goed - vooral oppervlakken van glas, keramiek, klinker, natuursteen, lak en metaal. Verwijder eventueel vuil onmiddellijk met veel water, zonder te wachten tot het is opgedroogd. Na het beëindigen van het stukadoorswerk het gereedschap dat voor de werkzaamheden wordt gebruikt onmiddellijk met water reinigen.

Onze aanbevelingen over de gebruikte technieken, mondeling en schriftelijk meegedeeld om de koper (gebruiker) bij te staan, op basis van onze ervaring en de huidige stand van kennis, zijn vrijblijvend en rechtvaardigen geen juridische contractuele relatie of bijkomende verplichtingen onder de titel van de koop- (verkoop)overeenkomst. Ze ontslaan de koper niet van de verplichting om, onder zijn eigen verantwoordelijkheid, de geschiktheid van onze producten voor het gebruik waarvoor ze bedoeld zijn te verifiëren. De algemene principes van de bouwtechnologie moeten worden gerespecteerd. Wij behouden ons het recht voor om wijzigingen aan te brengen die nodig zijn voor de technische vooruitgang en verbetering van het product of de toepassing ervan. Zodra deze technische informatie wordt gepubliceerd, verliezen eerdere versies hun geldigheid. De meest recente informatie vindt u op onze websites. Daarnaast zijn onze "Algemene voorwaarden" in de productcatalogi van toepassing. Ons dichte netwerk van vertegenwoordigingskantoren garandeert advies en snelle leveringen. Neem voor meer informatie contact op met uw dichtstbijzijnde verkoopvertegenwoordiger.



Baunit SiliporTop

Silikonpflaster



- leicht zu behandeln
- angesammelte Schmutzbeständigkeit
- hat Schutz vor Pilzen und Schimmel

Produkt	Strukturbeschichtung in dünner Schicht, massegetönt, gebrauchsfertig. Dampfdurchlässig, mit begrenzter Wasseraufnahme und erhöhter Schmutzresistenz. Zur Verwendung im Baunit EPS-Uni-Dämmsystem auf Basis von Polystyrol-Wärmedämmplatten und auf allen mineralischen Bauuntergründen. Es bietet Schutz vor Pilzen und Schimmel. Zur manuellen oder maschinellen Anwendung. Das Pflaster ist in den Life-Farben mit den Nummern 3 bis 9 erhältlich.
Komposition	Silikonharzemulsion, mineralische Füllstoffe, Pigmente, organische Zusatzstoffe, Wasser.
Eigenschaften	Erhöhte Beständigkeit gegen industrielle Verschmutzung und Verhinderung der Entwicklung von Mikroorganismen (Pilze, Algen usw.) an der Fassade – durch die Verwendung eines Standardschutzes gegen diese während des Produktionsprozesses; hydrophob, dampfdurchlässig.
Anwendung	Beschichtung für den Außenbereich – speziell als Endbeschichtung in einem Polystyrol-Dämmsystem vorgesehen.
Technische Daten	<p>Farben: nach Baunit Life Musterbuch (Ende 3-9)</p> <p>Mitgliedschaft: > 0,3 N/mm²</p> <p>Wasseraufnahme: W2 entsprechend EN 15824</p> <p>Dichte: ok. 1,9 kg/dm³</p> <p>Wärmeleitfähigkeitskoeffizient λ: ok. 0,700 W/mK</p> <p>Widerstand gegen Wasserdampfdiffusion: V2 entsprechend EN 15824</p>

	Baunit SiliporTop 25 kg 1,5K	Baunit SiliporTop 25 kg 2K
Effizienz	ca. 9,6 m ² /Eimer	ca. 8,3 m ² /Eimer
Körnung	1,5 mm	2 mm
Tragen	ca. 2,6 kg/m ² (je nach Träger und Anwendungstechnik)	ca. 3 kg/m ² (je nach Untergrund und Auftragstechnik)



Verpackung	25-kg-Eimer, 32 Becher/Palette. = 800kg
Lagerung	In der Originalverpackung an einem trockenen, kühlen und gut belüfteten Ort ohne direkte Sonneneinstrahlung maximal 12 Monate lagern. ☞ Das Produkt sollte vor Umgebungstemperaturen über 35 °C und unter 5 °C geschützt werden.
Qualitätsgarantie	Ständige Qualitätskontrolle im firmeneigenen Labor.
Sicherheit	Bitte beachten Sie das Produktsicherheitsdatenblatt (gemäß 1907/2006/EG, Artikel 31), das auf Kundenanfrage oder unter www.baunit.pl erhältlich ist

Unterstützung Der Untergrund muss tragfähig, sauber, trocken, frostfrei, staubfrei, saugfähig, tragfähig und frei von Ausblühungen und freien Partikeln sein. Vor dem Auftragen der Beschichtung muss jede Fläche mit Baumit UniPrimer grundiert werden.

Vorbereitung der Unterstützung Das Produkt kann auf folgenden Untergründen verwendet werden:
Mit Glasfasernetz verstärkte Spachtelschicht in Wärmedämmsystemen, Putzen auf Basis von Spachtelzement, Zementkalk und Kalk
Beton und andere mineralische Untergründe,
alte, gut haftende Silikat-, Mineral- und Dispersionsfarben und -beschichtungen.

Verwenden Sie das Produkt nicht bei:

Lackanstriche und Ölmalereien, Leime und Kunststoffe, frische Kalkanstriche.

Vor der Beantragung muss der Träger vorher vorbereitet werden:

- bröckelnde Oberflächen müssen mechanisch gereinigt werden;
- eventuelle Schalölrückstände auf dem Beton mit einem heißen Dampfstrahl entfernen;
- Verunreinigte und/oder mit Algen bedeckte Flächen: mechanisch, mit heißem Dampfstrahl oder mit Algenmitteln reinigen;
- Alte verwitterte Mineralfarben mechanisch reinigen;
- mechanisch saubere Ausblühungen;
- beschädigte und rissige Oberflächen mit Spachtelmasse reparieren;
- Alle Untergründe müssen mit Baumit UniPrimer grundiert werden (24 Stunden Technikpause).

Behandlung Nachdem Baumit UniPrimer mindestens 24 Stunden getrocknet ist, Baumit SiliporTop Silikonversiegelung auftragen. Mischen Sie die Versiegelung vor dem Auftragen mit einem Mixer bei niedriger Geschwindigkeit – nicht mit anderen Produkten mischen. Um die Verarbeitungskonsistenz anzupassen, kann eine kleine Menge sauberes Wasser hinzugefügt werden. Tragen Sie die Silikonbeschichtung mit einer Edelstahlkelle in einer Schicht gleicher Körnung und Kelle auf.

Komplette Struktur (Lamm): Unmittelbar nach dem Auftragen mit einer Kunststoffkelle in kreisenden Bewegungen reiben. Arbeiten Sie gleichmäßig und ohne Unterbrechung.

Rumpfstruktur:

1 x Baumit UniPrimer (vollflächig und gleichmäßig)
1 x Baumit SiliporTop Silikonverband

Oder

2 x Grundierung Baumit UniPrimer (auf stark saugenden Untergründen)
1 x Silikonkompressur Baumit SiliporTop

Beratung Während der Behandlung und Trocknung des Produkts darf die Temperatur der Luft, des Materials und des Trägers nicht unter +5 °C und nicht über +25 °C liegen.

Während der Verarbeitung muss die frisch erstellte Fassade für ca. 24 Stunden vor direkter Sonneneinstrahlung, Regen und starkem Wind (z. B. durch Verwendung von Schutznetzen für Gerüste) geschützt werden. der Ausführung. Hohe Luftfeuchtigkeit und niedrige Temperaturen können den Materialverbindungsprozess deutlich verlängern.

Farbe: Die Farbgleichheit ist nur innerhalb derselben Produktionscharge gewährleistet. Die endgültige Farbe der Fassade hängt von den Bodenbedingungen, der Temperatur und der Luftfeuchtigkeit ab. Zunächst können die Trennflächen der Fassade (Gerüstschaten), die Heterogenität des Trägers (Struktur, Saugfähigkeit) und eventuell wechselnde Witterungsbedingungen zu Farbunterschieden (Flecken) führen. Wenn Sie Produkte aus unterschiedlichen Produktionschargen (ggf. mit unterschiedlichem Produktionsdatum) verwenden, mischen Sie diese vor Arbeitsbeginn gründlich durch. Bei mechanischer Beanspruchung der Putzoberfläche (Reibung, Kratzer) kann es an dieser Stelle zu einer sichtbaren Farbveränderung kommen (durch Zersetzung der Spachtelmasse). Dies stellt keinen Mangel dar und hat keinen Einfluss auf die Funktionalität und Qualität des Produkts.

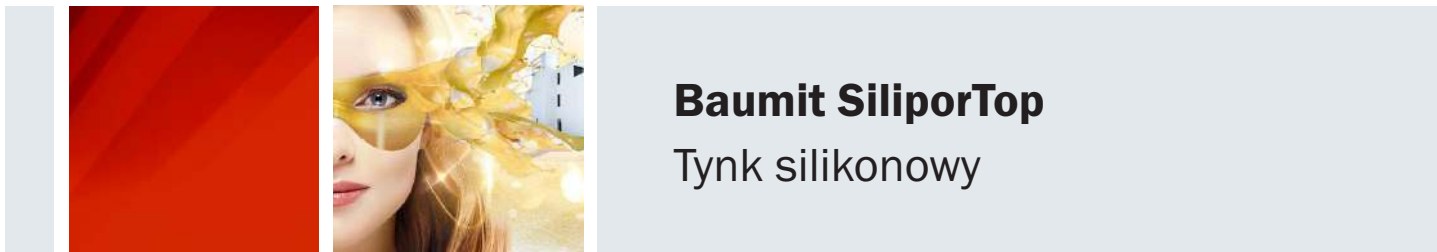
Die in Baumit Fassadenbeschichtungen enthaltenen Sande sind natürlichen Ursprungs. Es kann vorkommen, dass im fertigen Produkt vereinzelt dunklere Körner sichtbar sind. Hierbei handelt es sich nicht um einen Qualitätsmangel des Produkts, sondern lediglich um ein optisches Attribut, das die Natürlichkeit und Eigenschaften der zur Herstellung von Baumit-Fassadenbeschichtungen verwendeten Rohstoffe belegt.

Mikrobiologische Korrosion: Die Beschichtung verfügt über Eigenschaften, die vor Pilz- und Algenbefall schützen. Unter kritischen Umweltbedingungen (erhöhte Luftfeuchtigkeit, Niederschläge, Nähe zu Wasserreservoirs, grüne Umgebung, Nähe zu Wäldern, Grünflächen, Bäumen und anderer Vegetation) können jedoch möglicherweise keine vorbeugenden und verzögernden Wirkungen erzielt werden. Ein dauerhafter Schutz vor Algen und/oder Pilzen kann nicht gewährleistet werden.

Vorsichtsmaßnahmen: siehe Sicherheitsdatenblatt.

Sicherheitshinweis: Achten Sie bei der Durchführung von Arbeiten auf Augen- und Hautschutz und schützen Sie die unmittelbare Umgebung der beschichteten Oberfläche – insbesondere Oberflächen aus Glas, Keramik, Klinker, Naturstein, Lack und aus Metall – ordnungsgemäß. Eventuellen Schmutz sofort mit reichlich Wasser entfernen, ohne das Trocknen abzuwarten. Nach dem Verputzen sind die für die Arbeit verwendeten Werkzeuge sofort mit Wasser zu reinigen.

Unsere auf der Grundlage unserer Erfahrung und des aktuellen Wissensstandes in mündlicher und schriftlicher Form mitgeteilten Empfehlungen zu den eingesetzten Techniken sind unverbindlich und begründen kein rechtsgeschäftliches Vertragsverhältnis oder Nebenpflichten im Sinne des Vertrags Kauf-(Verkaufs-)Vertrag. Sie entbinden den Käufer nicht davon, die Eignung unserer Produkte für den vorgesehenen Verwendungszweck in eigener Verantwortung zu prüfen. Die allgemeinen Grundsätze der Bautechnik sind zu beachten. Wir behalten uns das Recht vor, Änderungen vorzunehmen, die dem technischen Fortschritt und der Verbesserung des Produkts oder seiner Anwendung dienen. Mit der Veröffentlichung dieser technischen Information verlieren frühere Versionen ihre Gültigkeit. Die aktuellsten Informationen finden Sie auf unseren Webseiten. Ergänzend gelten unsere „Allgemeinen Geschäftsbedingungen“ in den Produktkatalogen. Unser dichtes Netz an Repräsentanten garantiert Beratung und schnelle Lieferungen. Für weitere Informationen wenden Sie sich bitte an Ihren nächstgelegenen Vertriebsmitarbeiter.



- łatwy w obróbce
- podwyższona odporność na zabrudzenia
- posiada ochronę przed grzybami i pleśnią

Produkt Gotowy do użycia, barwiony w masie, cienkowarstwowy tynk strukturalny. Paroprzepuszczalny, o ograniczonej nasiąkliwości i podwyższonej odporności na zabrudzenia. Do stosowania w systemie ociepleń Baumit EPS Uni, opartym o termoizolacyjne płyty styropianowe oraz na wszelkich mineralnych podłożach budowlanych. Posiada ochronę przed grzybami i pleśnią. Do nakładania ręcznego lub maszynowego. Tynk dostępny w kolorach Life zakończonych cyfrą 3-9.

Skład Emulsja żywicy silikonowej, wypełniacze mineralne, pigmenty, dodatki organiczne, woda.

Właściwości Zwiększona odporność na zanieczyszczenia przemysłowe i utrudniający rozwój mikroorganizmów (grzybów, alg itp.) na elewacji -z uwagi na zastosowanie standardowego zabezpieczenia przed nimi w trakcie procesu produkcyjnego; hydrofobowy, paroprzepuszczalny.

Przeznaczenie Tynk stosowany na zewnątrz - w szczególności przeznaczony jako warstwa wykończeniowa w systemie ociepleń na styropianie.

Dane techniczne	Kolory:	wg wzornika Baumit Life (z końcówką 3-9)
	Przyczepność:	> 0,3 N/mm ²
	Absorpcja wody:	W2 wg EN 15824
	Gestość:	ok. 1,9 kg/dm ³
	Współczynnik przewodzenia ciepła λ:	ok. 0,700 W/mK
	Opór dyfuzyjny pary wodnej:	V2 wg EN 15824

	Baumit SiliporTop 25 kg 1,5K	Baumit SiliporTop 25 kg 2K
Wydajność	ok. 9,6 m ² /kubet	ok. 8,3 m ² /kubet
Uziarnienie	1,5 mm	2 mm
Zużycie	ok. 2,6 kg/m ² (zależne od podłoża i techniki aplikacji)	ok. 3 kg/m ² (zależne od podłoża i techniki aplikacji)



Opakowanie Kubet 25 kg, 32 kub./pal. = 800 kg

Przechowywanie Przechowywać w oryginalnym opakowaniu, w przeznaczonym do tego suchym, chłodnym, dobrze wietrzonym i nie narażonym na bezpośrednie działanie promieni słonecznych miejscu, przez okres do 12 miesięcy. Produkt musi być chroniony przed temp. otoczenia powyżej 35 °C i poniżej 5 °C.

Gwarancja jakości Stała kontrola jakości w laboratorium zakładowym.

Bezpieczeństwo Należy zapoznać się z Kartą Charakterystyki produktu (Zgodnie z 1907/2006/WE, Artykuł 31) dostępną na żądanie klienta lub na stronie www.baumit.pl

Podłoże	<p>Podłoże musi być nośne, czyste, suche, niezamarznięte, odkurzone, nasiąkliwe, stabilne i wolne od wykwitów i luźnych cząstek. Przed zastosowaniem tynku każde podłoże musi być zagruntowane Baunit UniPrimer.</p> <p>Produkt można stosować na następujących podłożach:</p> <ul style="list-style-type: none"> ■ warstwę szpachlową zbrojoną siatką z włókna szklanego w systemach ociepleń , ■ zacierane tynki cementowe, cementowo-wapienne i wapienne ■ beton i inne podłoża mineralne, ■ stare, dobrze trzymające się farby i tynki silikatowe, mineralne i farby dyspersyjne. <p>Produktu nie stosować na:</p> <ul style="list-style-type: none"> ■ powłoki lakierów i farb olejnych, klejowych i tworzywa sztuczne, ■ świeże tynki wapienne.
Przygotowanie podłoża	<p>Przed aplikacją, podłoże musi być wstępnie przygotowane:</p> <ul style="list-style-type: none"> ■ powierzchnie obsypujące się należy oczyścić mechanicznie; ■ pozostałości oleju szalunkowego na betonie usuwać strumieniem gorącej pary wodnej; ■ powierzchnie zanieczyszczone i/lub pokryte algami: oczyścić mechanicznie, strumieniem gorącej pary wodnej lub przy użyciu środków do usuwania alg; ■ stare, zwietrzałe farby mineralne oczyścić mechanicznie; ■ wykwity oczyścić mechanicznie; ■ uszkodzone, spękane powierzchnie naprawić przy użyciu zapraw szpachlowych; ■ wszystkie podłoża muszą zostać zagruntowane podkładem Baunit UniPrimer (przerwa technologiczna 24 godziny).
Obróbka	<p>Po co najmniej 24-godzinnym schnięciu podkładu Baunit UniPrimer, nakładać tynk silikonowy Baunit SiliporTop. Przed aplikacją tynku, wymieszać go wolnoobrotowym mieszadłem - nie mieszać z innymi produktami. Celem regulacji konsystencji roboczej, dopuszcza się dodanie niewielkiej ilości czystej wody. Tynk silikonowy nakładać nierdzewną pacą stalową w warstwie równej wielkości ziarna i zcierać.</p> <p>Struktura pełna (baranek): bezpośrednio po zaciągnięciu zcierać pacą plastikową ruchami kolistymi. Pracować równomiernie i bez przerwy.</p> <p>Budowa powłoki: 1 x podkład Baunit UniPrimer (całopowierzchniowo i równomiernie) 1 x tynk silikonowy Baunit SiliporTop</p> <p>lub</p> <p>2 x podkład Baunit UniPrimer (na silnie chłonnych podłożach) 1 x tynk silikonowy Baunit SiliporTop</p>
Wskazówki	<p>W trakcie obróbki i schnięcia produktu temperatura powietrza, materiału i podłoża nie może być niższa niż +5°C ani wyższa jak +25°C.</p> <ul style="list-style-type: none"> ■ W trakcie aplikacji, oraz świeżo wykonaną elewację należy chronić przed bezpośrednim nasłonecznieniem, deszczem i silnym wiatrem (np. stosując ochronne siatki na rusztowania) przez ok. 24 godz. od wykonania. Duża wilgotność powietrza i niskie temperatury mogą znacznie wydłużyć proces wiązania materiału. ■ Kolor: Jednorodność barwy gwarantowana jest jedynie w ramach tej samej partii produkcyjnej. Ostateczny kolor elewacji uzależniony jest od warunków podłoża, temperatury i wilgotności powietrza. Przede wszystkim powierzchnie podziału elewacji (cień rusztowania), niejednorodność podłoża (struktura, chłonność) ewentualnie zmienne warunki atmosferyczne mogą powodować różnice wybarwienia (plamy). W przypadku stosowania produktów z różnych partii produkcyjnych (ew. z różnymi datami produkcji)- należy je dokładnie wymieszać przed rozpoczęciem prac. Przy mechanicznym obciążeniu (potarcie, zadrapanie) powierzchni powłoki tynkarskiej, możliwe jest w tym miejscu wystąpienie widocznej zmiany odcienia koloru (z uwagi na załamanie się wypełniacza). Nie stanowi to wady i nie wpływa na funkcjonalność i jakość produktu. ■ Piaski w tynkach elewacyjnych Baunit są pochodzenia naturalnego. Może się zdarzyć, że w produkcie gotowym widoczne będą pojedyncze, ciemniejsze ziarna. Nie jest to wada jakościowa produktu, a jedynie cecha wizualna, świadcząca o naturalnym charakterze i właściwościach stosowanych surowców, z których wykonywane są tynki elewacyjne Baunit. ■ Korozja mikrobiologiczna: Tynk posiada właściwości chroniące przed atakiem grzybów i glonów. Działanie zapobiegawcze i opóźniające może jednak nie zostać osiągnięte w krytycznych warunkach środowiskowych (podwyższona wilgotność, opady atmosferyczne, bliskość zbiorników wodnych, zielonej okolicy, w pobliżu lasu, zieleni, drzew i innej roślinności). Stała ochrona przed glonami i/lub grzybami nie może być zagwarantowana. ■ Środki ostrożności: patrz Karta charakterystyki. ■ Wskazówki bezpieczeństwa: W czasie wykonywania prac należy chronić oczy i skórę oraz odpowiednio zabezpieczyć najbliższe otoczenie tynkowanej powierzchni - a w szczególności powierzchnie szklane, ceramiczne, klinkierowe oraz z kamienia naturalnego, lakieru i metalu. Ewentualne zabrudzenia natychmiast usunąć przy pomocy dużej ilości wody, nie czekając na ich wyschnięcie. Po zakończeniu tynkowania- natychmiast oczyścić wodą narzędzia używane do pracy.

Nasze zalecenia w zakresie stosowanych technik, przekazywane słowem i pismem w celu wsparcia nabywcy (użytkownika) opracowane w oparciu o nasze doświadczenia i aktualny stan wiedzy są niewiążące i nie uzasadniają prawnego stosunku umownego oraz żadnych zobowiązań ubocznych z tytułu umowy kupna (sprzedaży). Nie zwalniają one nabywcy od sprawdzenia na własną odpowiedzialność przydatności naszych produktów do przewidzianego zastosowania. Należy przestrzegać ogólnych zasad techniki budowlanej. Zastrzegamy sobie możliwość zmian, które służą technicznemu postępowi i ulepszeniu produktu lub jego zastosowaniu. Wraz z ukazaniem się niniejszej informacji technicznej wcześniejsze jej wersje tracą ważność. Najbardziej aktualne informacje znajdziecie Państwo na naszych stronach internetowych. Poza tym obowiązują nasze „Ogólne warunki umów” znajdujące się w katalogach produktów. Nasza gęsta sieć Przedstawicielstw gwarantuje szybkie doradztwo i dostawy. Dodatkowych informacji prosimy zasięgnąć u najbliższego Przedstawiciela Handlowego.