

# Mirelon – bande de dilatation

**Mirelon – bande de dilatation** permet la dilatation entre la chape et les murs.

## Matériau:

- Mousse de polyéthylène

## Utilisations et avantages:

- pour sols industriels, parquets chauffants, flottants, etc.
- pour la mise à niveau des supports et l'application de chape fluide
- permet la dilatation des matériaux dûe aux variations de températures
- absorbe la propagation du bruit et les vibrations des parquets vers les murs
- protège des fuites d'eau depuis le béton vers les murs
- excellente dilatation et flexibilité durable
- utilisation et découpage simples
- excellentes caractéristiques d'isolation thermique
- n'absorbe pas et résistance aux produits chimiques néfastes

## Instructions de pose:

La bande de dilatation se fixe à l'aide d'agrafes sur toute sa longueur, avant de couler la chape fluide.

## Emballage, entreposage et transport:

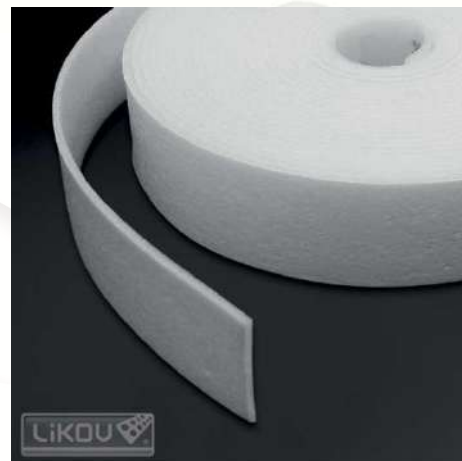
Entreposer au sec et à l'abri.

## Normes et certifications:

Le produit est conforme à et titulaire de la norme CE EN 14313 Produits isolants thermiques pour l'équipement du bâtiment et les installations industrielles - Produits manufacturés en mousse de polyéthylène (PEF) - Spécification

## Données techniques:

épaisseur x largeur [mm] variantes	3 x 100
	5 x 100
	10 x 100
	3 x 150
	5 x 150
	10 x 150
compressibilité [%]	7,1
Déformation permanente [%]	2,2
Conductivité thermique [W/mK]	0,046
densité [kg/m <sup>3</sup> ]	25 ± 5
Classe de réaction au feu	F
absorption [kg/m <sup>2</sup> ]	max. 0,05



Issu le 1er Février 2016.

Cette mise à jour invalide toutes les versions précédentes de cette fiche technique. Les dimensions mentionnées pour ce produit sont indicatives et peuvent varier selon les tolérances de fabrication admises.

**LIKOV s.r.o.**

Blanenská 1859, Kuřim 664 34, République tchèque

Tél. : +420 541 552 501 - E-mail: [trade@likov.com](mailto:trade@likov.com)

[www.likov.fr](http://www.likov.fr)

## Mirelon – uitbreidingsband

**Mirelon – uitbreidingsband** maakt uitbreiding tussen de dekvloer en de muren mogelijk.

### Materiaal:

- Polyethyleenschuim

### Gebruik en voordelen:

- voor industriële vloeren, verwarmde vloeren, flotants, enz.
- voor het nivelleren van steunen en het aanbrengen van vloeimiddelen
- maakt de expansie van materialen mogelijk vanwege temperatuurschommelingen
- absorbeert de geluidsvoortplanting en trillingen van houten vloeren naar de muren
- beschermt waterlekken van beton naar muren
- uitstekende uitbreiding en duurzame flexibiliteit
- eenvoudig gebruik en snijden
- uitstekende thermische isolatie-eigenschappen
- absorbeert geen en is bestand tegen schadelijke chemicaliën

### Installatie instructies:

De expansieband wordt over de gehele lengte met nietjes bevestigd voordat de vloeibare dekvloer wordt gegoten.

### Verpakking, opslag en transport:

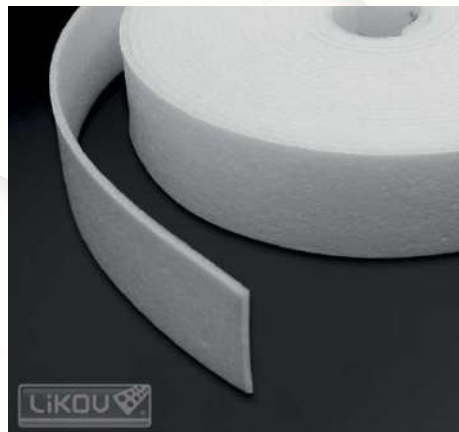
Bewaren op een droge en beschutte plaats.

### Normen en certificeringen:

Het product voldoet aan en bevat CE EN 14313 Thermische isolatieproducten voor bouwapparatuur en industriële installaties - Vervaardigde producten gemaakt van polyethyleenschuim (PEF) - Specificatie

### Technische gegevens:

dikte x breedte [mm] varianten	3 x 100 5 x 100 10 x 100 3 x 150 5 x 150 10 x 150
samendrukbaarheid [%]	7,1
Permanente vervorming [%]	2,2
Thermische geleidbaarheid [W / mK]	0,046
dichtheid [kg / m <sup>3</sup> ]	25 ± 5
Klasse voor brandreactie	F
absorptie [kg / m <sup>2</sup> ]	max. 0,05



Uitgegeven op 1 februari 2016.

Deze update maakt alle eerdere versies van dit gegevensblad ongeldig. De voor dit product genoemde afmetingen zijn indicatief en kunnen variëren volgens geaccepteerde fabricagetoleranties.

LIKOV s.r.o.

Blanenská 1859, Kuřim 664 34, Tsjechische Republiek

Tél. : +420 541 552 501 - E-mail: [trade@likov.com](mailto:trade@likov.com)

[www.likov.fr](http://www.likov.fr)