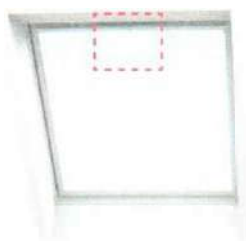


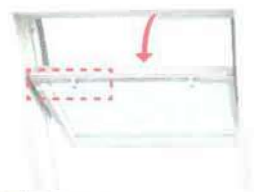
### De ventilatormodule gebruiken

Om verse lucht aan te voeren wanneer het raam gesloten is, drukt u op het openingselement in het midden van de ventilatormodule. Het venster blijft gesloten, terwijl verse lucht via de filterpatroon de kamer binnenkomt. Het filter beschermt tegen stof, insecten en sneeuw.



### Open en sluit het venster

**A** Een venster met een openingshandvat aan de bovenkant: om het venster te openen, trekt u aan de openingshandgreep. De frictieveren die in de scharnieren worden gebruikt, maken het mogelijk om het chassis in elke open positie te stoppen. Sluit het venster door het blad op te tillen en op de hendel te drukken terwijl u de grendel vergrendelt.



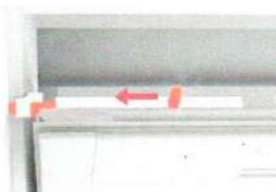
A

B

**B** Venster met onderhandvat: open het venster door de hendel in de rechtopstaande positie te draaien. De frictieveren die in de scharnieren worden gebruikt, maken het mogelijk om het chassis in elke open positie te stoppen.

### Ventilatie

Met de geïntegreerde bout kan het raam in de ventilatiestand worden vergrendeld. De vergrendeling wordt in de linkerbovenhoek van de opening geplaatst en wordt in het element geplaatst dat in het kader **A** **B** Met de hendel kan het blad in de ventilatiepositie **B** worden vergrendeld



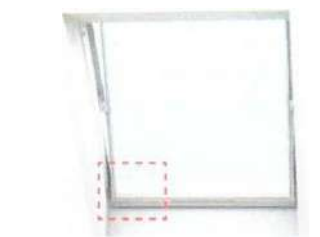
A

B

B

### Was het glas

Maak de riem 180 graden om de buitenste ruit schoon te maken. Vergrendel ze vervolgens met de vergrendeling. Met deze bescherming kunt u het venster met beide handen wassen.





superieure  
opening



15°-90°

De hoek van de  
helling van het dak

VELUX®

### Tabel met afmetingen van het GZL-venster

78 cm	55 cm	66 cm	78 cm	94 cm	114 cm	Aanbevolen voor dakmontage met kantelhoek
	GZL CK02					aanbevolen als extra venster
	0,22					
98 cm	GZL CK04	GZL FK04	GZL MK04			aanbevolen als extra venster
	0,29	0,38	0,47			
118 cm		GZL FK06	GZL MK06	GZL PK06	GZL SK06	52°-90°
		0,47	0,59	0,75	0,95	
140 cm		GZL FK08	GZL MK08	GZL PK08	GZL SK08	41°-54°
		0,58	0,72	0,92	1,16	
160 cm			GZL MK10			35°-44°
			0,85			

Small print la surface de la vitre en m2

SKŁAD BUDOWLANY

**"JAWA"**

Jacek i Wacław Oszczyda  
ul. Ceramiczna 15  
59-700 BOLESŁAWIEC

NIP 612-000-16-08 REGON 063285606



VELUX Polska Sp. z o.o.  
ul. Krakowiaków 34  
02-255 Varsovie

KRS 0000018788 Warschau rechtbank, XIII commerciële afdeling, maatschappelijk kapitaal 5 188 425 PLN PIN 521-009-18-91



MECENAS  
POLSKIEJ  
ARCHITEKTURY  
BUILDER FOR THE ARCHITECTURE

20  
17





superieure  
opening



De hoek van de  
helling van het dak

**VELUX®**

## GZL – Houten raam

Draaiend venster van gelijmd, geïmpregneerd en gelakt grenen in de innovatieve ThermoTechnology™ constructie. Aluminium openingshendel aan de bovenkant, geïntegreerd in het ventilatiesysteem, afdichting extra en geïntegreerd met de openingshendel van de ventilatie.



### Productvoordelen

Het bovenste openingssysteem is Openen, sluiten, ventileren zonder te buigen Comfortabele bediening, zelfs meubels onder het raam plaatsen, zonder de bodemhendel te bereiken

### Hoogwaardige materialen

- Lijm gelamineerd frame en dennenhoutstructuur met geïmpregneerd en kleurloos acryllakoppervlak dat vele jaren onderhoud vergen

### 2-componenten energiebesparingsysteem Thermo Technology™ ontwerp

- Grote gecombineerde houtisolatieparameters met zeer isolerend EPS-materiaal
- Smalle vensterprofielen, betere toegang tot licht en meer gratis zonne-energie
- De op vier na hoogste klasse voor luchtdoorlatendheid dankzij het extra omhullende afdichtingssysteem op de vleugel, dat bescherming biedt tegen wind en koude lucht

### Ventilatiesystemen

- Continue ventilatie zonder vuil wanneer het raam gesloten is
- Effectieve ventilatie ingebouwd in de openingshendel
- Verkrijgbaar en gemakkelijk te onderhouden of vervangen van het luchtfilter

### Service comfortable

- Handige vensterreiniging dankzij de mogelijkheid van draai het blad 180° en het slot blokkeert het venster voor wassen
- Bescherming tegen de mogelijkheid van openen door kinderen of sterke wind dankzij een bout in het bovenste gedeelte van de vleugel
- De kwaliteit van het openingsoppervlak en frame maakt een eenvoudige reiniging mogelijk
- Eenvoudige montage van een breed scala aan extra apparatuur
- Standaard montagebeugels voor een snelle en eenvoudige installatie van jaloezieën en jaloezieën in het Pick & Click®-systeem
- Eenvoudige montage van het elektrische regelsysteem VELUX INTEGRA® in het io-homecontrol®-systeem met de motor verborgen onder de ventilatieklep...

### De VELUX-garantie

- Tot 20 jaar VELUX-garantie

### Veiligheid en comfort

- Haute résistance aux chocs de classe 3, protège contre toute ouverture involontaire de la vitre lorsque vous frappez de l'extérieur
- La vitre extérieure durcie et durable protège contre les impacts élémentaires

### Technische parameters

$U_w$	$U_g$	g	$T_v$	$T_{uv}$	$R_w$	Weerstand ventilatieschokken	Prestaties voor ventilatieschokken
W/(m <sup>2</sup> K)	W/(m <sup>2</sup> K)				(C; C <sub>tr</sub> ) dB	(Klasse)	In tegenstelling tot druk 10Pa (m <sup>3</sup> /h)
-51							
1,3	1,0	0,46	69%	22%	31 (-2;-5)	3	Van 23 tot 50

\* afhankelijk van de breedte van het venster



Bois de pin, collé  
en couches



ThermoTechnology™-  
ontwerp en extra afdichting  
vermindert de  
energierekening en is een  
effectieve barrière tegen  
wind en koude lucht ....

### Garantie

- Garantie - 10 jaar
- Garantie voor stalen hardware in ramen - 15 jaar
- Garantie voor ramen - 20 jaar



• Voor ramen die zijn bevestigd met BOX-isolatiesets. Beschikbaar binnen 2 jaar na de aankoop van de ramen, na het verzenden van de vragenlijst met verlengde garantie. De volledige tekst van de garantie is beschikbaar op velux.pl

Garantievoorwaarden gedetailleerd op  
[www.velux.pl/gwarancja](http://www.velux.pl/gwarancja)

VELUX Polska Sp. z o.o.  
ul. Krakowiaków 34  
02-255 Varsovie

SKŁAD BUDOWLANY  
**'JAWA'**  
Jacek i Wacław Oszczyda  
ul. Ceramiczna 15  
59-700 BOLESŁAWIEC  
NIP 612-000-16-08 REGON 063285806



MECENAS  
POLSKIEJ  
ARCHITEKTURY  
BUILDER FOR THE ARCHITECTURE

20  
17



KRS 000018788 Warschau rechtbank, XIII commerciële afdeling, maatschappelijk kapitaal 5 188 425 PLN PIN 521-009-18-91

### Minimaliseer het fenomeen van condensatie

Voorals in erg vochtige ruimtes kan er condensvorming optreden op de binnenste ruiten. Dit fenomeen kan tot een minimum worden beperkt door een verwarming direct onder het raam te plaatsen en de kamer regelmatig te verspreiden.



### Het luchtfilter reinigen

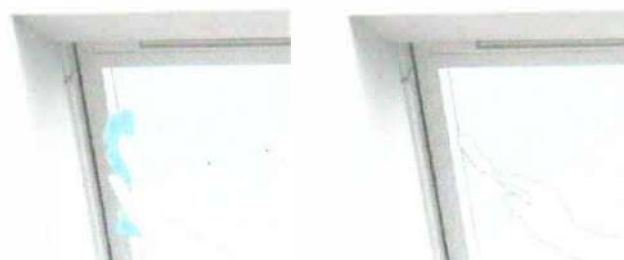
Het luchtfilter kan worden verwijderd en gereinigd met alle beschikbare reinigingsproducten. Open en vergrendel het chassis in de omgekeerde positie (om het te wassen) verwijder vervolgens het filter uit het handvat. (Nieuwe filters kunnen bij VELUX worden besteld).



### Onderhoud

De houten raamelementen worden in de fabriek beschermd door impregnering en vernis. Ze kunnen met geschikte chemicaliën worden gereinigd. Tenminste eenmaal per twee jaar (of vaker indien nodig) moet de verflaag worden vernieuwd. Dit is met name het geval voor ramen die worden blootgesteld aan zonlicht, warmte of geïnstalleerd in zeer vochtige ruimtes (bijvoorbeeld keukens, badkamers).

Vernieuwing van de verflaag. Verwijder de oude verf. Het oppervlak van het hout moet schoon, droog en geïmpregneerd zijn. Breng een laag watergedragen acryllak aan (altijd volgens de instructies van de fabrikant). In geval van schade aan de lokale vernis, doe hetzelfde.



### Kraag reinigen

Bladeren en andere onzuiverheden moeten ten minste eenmaal per jaar uit de kraag rond het raam worden verwijderd om een vrije afvoer van water te garanderen.



### Sneeuw en ijs

Enlevez la neige et la glace accumulées autour de la fenêtre pour permettre à l'eau de s'écouler de la neige fondante.



SKŁAD BUDOWLANI  
**"JAWA"**  
Jacek i Wacław Osztęda  
ul. Ceramiczna 15  
50-700 BOLESŁAWIEC  
NIP 612-000-16-08 REGON 063285605