

FS Vis à plâtre - métal

Vis avec filetage fin pour la fixation des cloisons sèches



Agréments

PN-EN 14566 + A1: 2012

DoP-EN14566

Réaction au feu: A1

Résistance à la flexion: répond

CE
10

Informations sur le produit

Caractéristiques et avantages

- Géométrie optimisée de la pointe de la vis - excellente capacité de forage
- En acier galvanisé phosphaté à faible teneur en carbone
- La construction de la tête avec l'entraînement PH2 permet un revêtement parfait de la vis dans la plaque G-K
- Aucun pré-perçage requis

Applications

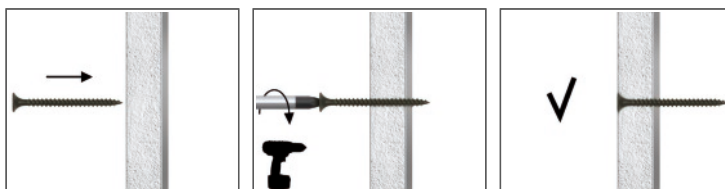
- Montage des plaques de plâtre pour constructions métalliques

Matériau de support

Certifié pour:

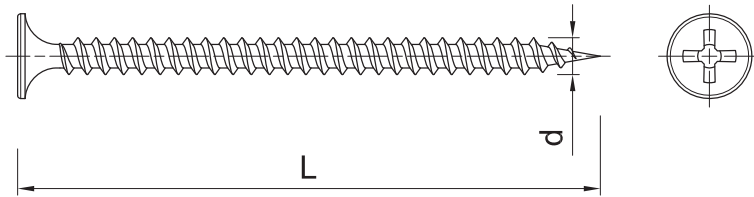
- Profil en acier

Instruction de montage



1. Serrez la vis perpendiculairement au sol jusqu'à ce que la surface de la tête rencontre le sol
2. Les vis à tête fraisée peuvent affleurer le sol

Informations sur le produit



Dimensions	Produit	Cheville		Element fixe
		Diamètre	Longueur	Epaisseur max
		d [mm]	L [mm]	t _{fix} [mm]
Ø03.5	FS-3525	3.5	25	14
	FS-3535	3.5	35	24
	FS-3545	3.5	45	34
	FS-3555	3.5	55	44
Ø04.2	FS-4270	4.2	70	57
Ø04.8	FS-4890	4.8	90	76
	FS-48100	4.8	100	86
	FS-48110	4.8	110	96
	FS-48120	4.8	120	106

Recommandations d'assemblage

Taille			Ø3.5	Ø4.2	Ø4.8
Base			Acier	Acier	Acier
Profondeur totale de fixation du connecteur	h _{nom}	[mm]	-	-	-
Épaisseur minimale du support	h _{min}	[mm]	0.5	0.5	0.5
Espacement min.	s _{min}	[mm]	30	30	30
Distance min. du bord	c _{min}	[mm]	30	30	30

Données simplifiées pour un seul ancrage

Données pour un montage unique sans influence des bords et des connecteurs adjacents

Taille		Ø3.5	Ø4.2	Ø4.8
Base		Acier	Acier	Stal
Épaisseur du support h _{min}	[mm]	0.5	0.5	0.5
CHARGE CARACTÉRISTIQUE _{RK}				
FS F _{Rk}	[kN]	0.57	0.57	0.57
VALEUR DE CALCUL _{RD}				
FS F _{Rd}	[kN]	0.29	0.29	0.29
CHARGE RECOMMANDÉE _{REC}				
FS F _{rec}	[kN]	0.21	0.21	0.21

Données logistiques

Dimensions	Produit	Chevilles		Nombre [pcs]			Poids [kg]			Code ean
		Diamètre [mm]	Longueur [mm]	Unité d'emballage	Emballage collectif	Palette	Unité d'emballage	Emballage collectif	Palette	
Ø03.5	FS-3525	3.5	25	1000	16000	384000	1.31	21.0	534.7	5906675305127
	FS-3535	3.5	35	1000	12000	288000	1.72	20.6	524.6	5906675305226
	FS-3545	3.5	45	500	6000	144000	1.14	13.7	359.1	5906675305325
	FS-3555	3.5	55	500	6000	144000	1.32	15.8	409.9	5906675305424
Ø04.2	FS-4270	4.2	70	250	3000	72000	1.09	13.1	343.2	5906675307022
Ø04.8	FS-4890	4.8	90	250	3000	72000	2.0	24.3	613.3	5906675307121
	FS-48100	4.8	100	200	2400	57600	1.93	23.1	585.2	5906675307220
	FS-48110	4.8	110	200	2400	57600	2.0	24.0	606.0	5906675307329
	FS-48120	4.8	120	200	2400	57600	2.2	26.0	654.7	5906675307428